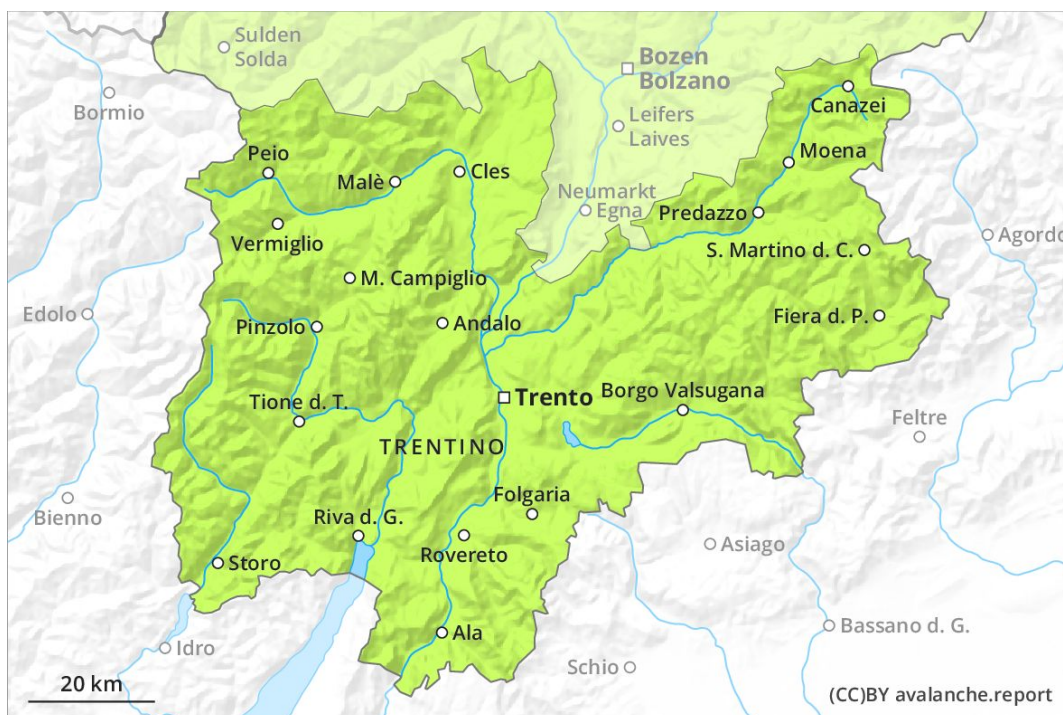
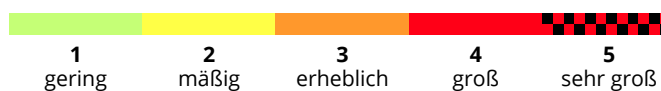
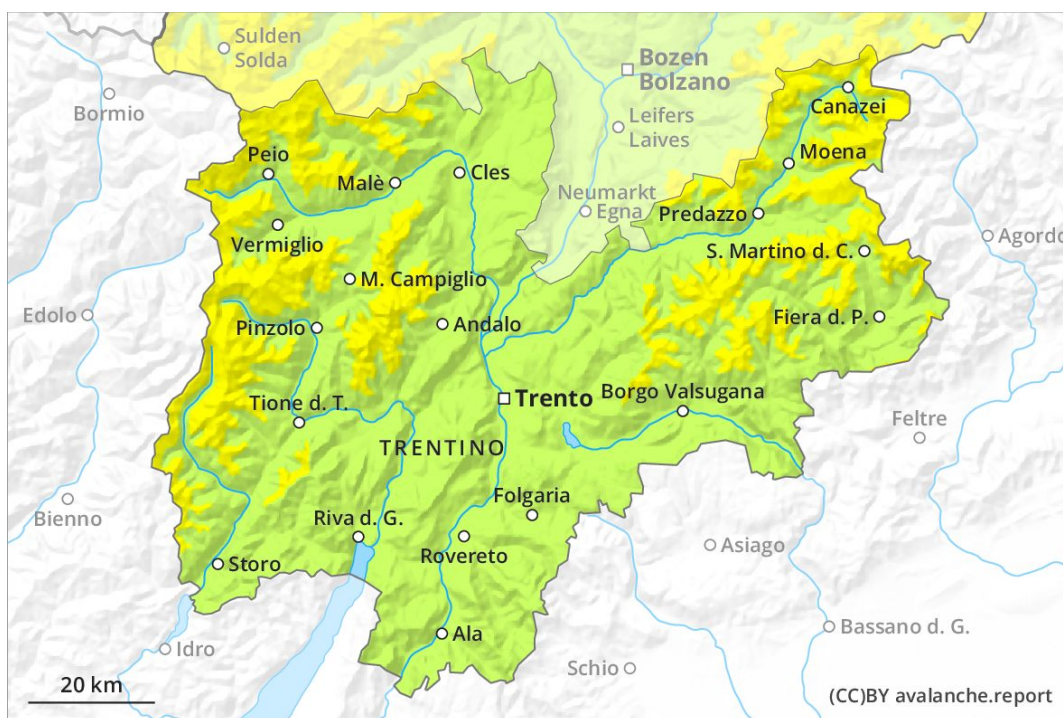




Vormittag



Nachmittag

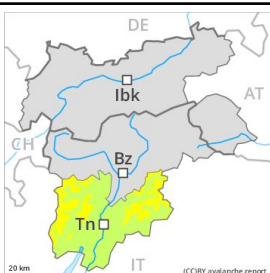




Gefahrenstufe 2 - Mäßig

AM:**Tendenz: Lawinengefahr bleibt gleich** →

am Samstag, den 25.04.2020

PM:**Tendenz: Lawinengefahr bleibt gleich** →

am Samstag, den 25.04.2020



Nassschnee



Die Gefahr von feuchten und nassen Lawinen steigt im Tagesverlauf an.

Der Lawinenwarndienst hat derzeit wenig Informationen aus dem Gelände. Nasse Lawinen im Tagesverlauf sind die Hauptgefahr. Mit der tageszeitlichen Erwärmung und der Sonneneinstrahlung steigt die Auslösebereitschaft von nassen Lawinen allmählich an. Die Gefahrenstellen liegen vor allem an Steilhängen der Expositionen West über Nord bis Ost oberhalb von rund 2400 m. Nasse Lawinen können stellenweise die durchnässte Schneedecke mitreißen und bis ins Grüne vorstoßen. Auch die Auslaufbereiche der Lawinen sollten beachtet werden. Im Auslaufbereich liegt kaum Schnee.

Schneedecke

Gefahrenmuster

gm 10: frühjahrssituation

Die nächtliche Abstrahlung ist verbreitet gut. Die Schneeoberfläche gefriert tragfähig und weicht im Tagesverlauf auf. Tief in der Altschneedecke sind an steilen Schattenhängen einzelne Schwachschichten vorhanden, besonders oberhalb von rund 2800 m an eher schneearmen Stellen. In tiefen Lagen liegt kein Schnee.

Tendenz

Anstieg der Gefahr von nassen Lawinen mit der tageszeitlichen Erwärmung und der Sonneneinstrahlung.