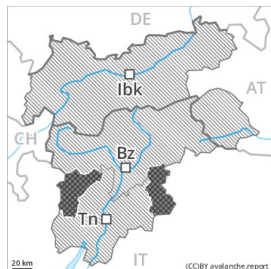




## Grado Pericolo 5 - Molto Forte

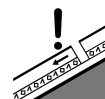
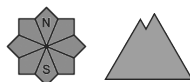


**Tendenza: Pericolo valanghe in diminuzione**

per Lunedì il 07.12.2020



Neve fresca



Strati deboli persistenti



Linea del bosco

Con neve fresca e vento tempestoso a livello locale pericolo di valanghe molto forte. I tratti esposti delle vie di comunicazione e i centri abitati esposti potranno essere in pericolo.

Con neve fresca e vento, la situazione valanghiva è a livello locale molto critica. Con neve fresca e vento tempestoso, domenica il numero e le dimensioni dei punti pericolosi aumenteranno. L'attività di valanghe spontanee aumenterà.

Specialmente nelle regioni più colpite dalle precipitazioni, sono possibili isolate valanghe di fondovalle di dimensioni molto grandi e, a livello isolato, di dimensioni estreme al di sotto dei 2600 m circa. Con l'innalzamento del limite delle nevicate, ulteriore aumento del pericolo di valanghe per scivolamento di neve.

Soprattutto sui pendii ombreggiati ripidi, sono previste sempre più numerose valanghe di neve a lastroni di medie e anche parecchie di grandi dimensioni al di sopra dei 1800 m circa. Le valanghe possono coinvolgere la neve vecchia debole e, a livello isolato, raggiungere dimensioni molto grandi. Dai bacini di alimentazione in quota, in qualunque momento sono possibili valanghe di neve a lastroni, a livello isolato anche di dimensioni estreme.

Un appassionato di sport invernali può molto facilmente provocare il distacco di valanghe. Principalmente nelle regioni più colpite dalle precipitazioni, soprattutto le vie di comunicazione in quota e i centri abitati esposti saranno a livello isolato in pericolo.

## Manto nevoso

### Situazione tipo

st.6: neve fresca fredda a debole coesione e vento

st.2: valanga per scivolamento di neve

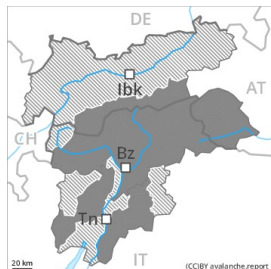
Nelle regioni più colpite dalle precipitazioni sono caduti da 80 a 130 cm di neve. In molte regioni domenica cadranno localmente sino a 120 cm di neve, localmente anche meno. Vento proveniente da sud di forte intensità in molte regioni. Nel corso della giornata gli accumuli di neve ventata cresceranno nettamente. La neve fresca e quella ventata poggiano spesso su strati soffici. La neve vecchia è in parte debole, con una superficie formata da neve a debole coesione che poggia su una crosta da rigelo a malapena portante, soprattutto sui pendii ombreggiati ripidi al di sopra del limite del bosco.

## Tendenza

Con l'attenuarsi delle nevicate, progressivo calo del pericolo di valanghe.



## Grado Pericolo 4 - Forte

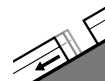


**Tendenza: Pericolo valanghe in diminuzione**

per Lunedì il 07.12.2020



Neve fresca



Valanghe di slittamento



2600m

Le valanghe possono avanzare sino a valle e minacciare buona parte delle vie di comunicazione esposte.

La situazione valanghiva è critica. Il pericolo di valanghe si trova nella fascia superiore del grado di pericolo 4 "forte". Con neve fresca e vento tempestoso, domenica il numero e le dimensioni dei punti pericolosi aumenteranno. L'attività di valanghe spontanee aumenterà.

Sui pendii erbosi ripidi, sono previste sempre più numerose valanghe per scivolamento di neve di grandi dimensioni e, a livello isolato, di dimensioni molto grandi al di sotto dei 2600 m circa. Con la pioggia, in alcune regioni aumento del pericolo di valanghe per scivolamento di neve.

Sui pendii ombreggiati tra i 1800 e i 2400 m circa: Sono previste molte valanghe di neve a lastroni di grandi dimensioni. Sui pendii ombreggiati al di sopra dei 2400 m circa: Sono previste sempre più numerose valanghe di neve a lastroni di dimensioni molto grandi. Queste ultime possono coinvolgere gli strati più profondi del manto nevoso.

## Manto nevoso

### Situazione tipo

st.6: neve fresca fredda a debole coesione e vento

st.2: valanga per scivolamento di neve

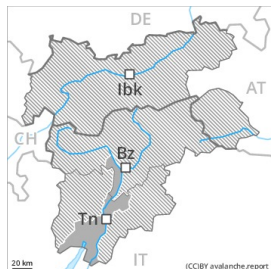
Nelle regioni più colpite dalle precipitazioni sono caduti da 80 a 140 cm di neve. In molte regioni domenica cadranno da 60 a 110 cm di neve, localmente anche di più, soprattutto nelle regioni orientali e nelle regioni sud orientali. Vento proveniente da sud di forte intensità in molte regioni. Nel corso della giornata gli accumuli di neve ventata cresceranno nettamente. La neve fresca e quella ventata poggiano spesso su strati soffici. La neve vecchia è in parte debole, con una superficie formata da neve a debole coesione che poggia su una crosta da rigelo a malapena portante, soprattutto sui pendii ombreggiati ripidi al di sopra del limite del bosco.

## Tendenza

Con l'attenuarsi delle nevicate, progressivo calo del pericolo di valanghe. Attenzione in caso di rotture da scivolamento.



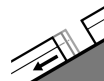
## Grado Pericolo 3 - Marcato



**Tendenza: Pericolo valanghe in diminuzione**  
per Lunedì il 07.12.2020



Neve fresca



Valanghe di  
slittamento



Con neve fresca e vento tempestoso marcato pericolo di valanghe. I tratti esposti delle vie di comunicazione potranno parzialmente essere in pericolo.

La situazione valanghiva è parzialmente critica. Con neve fresca e vento tempestoso, nel corso della giornata il numero e le dimensioni dei punti pericolosi aumenteranno. Nel corso della giornata, l'attività di valanghe spontanee aumenterà.

Sui pendii erbosi ripidi, sono previste molte valanghe per scivolamento di neve di medie e, a livello isolato, di grandi dimensioni. Con la pioggia, in alcune regioni aumento del pericolo di valanghe per scivolamento di neve.

Soprattutto sui pendii ombreggiati ripidi, sono previste molte valanghe di neve a lastroni di medie e, a livello isolato, di grandi dimensioni al di sopra dei 1800 m circa. Nelle regioni confinanti con quelle interessate dal grado di pericolo 4 "forte", i punti pericolosi sono più frequenti e il pericolo superiore. Un appassionato di sport invernali può facilmente provocare il distacco di valanghe.

## Manto nevoso

### Situazione tipo

st.6: neve fresca fredda a debole coesione e vento

st.2: valanga per scivolamento di neve

In molte regioni domenica cadranno da 30 a 60 cm di neve, localmente anche di più. Vento proveniente da sud a carattere tempestoso in molte regioni. Nel corso della giornata gli accumuli di neve ventata cresceranno nettamente. La neve fresca e quella ventata poggiano spesso su strati soffici.

## Tendenza

Con l'attenuarsi delle precipitazioni, calo del pericolo di valanghe.