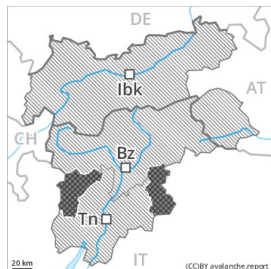


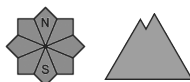
Grau de Perill 5 - Molt Fort



Tendència: **perill d'allaus en disminució**
enDilluns 07 12 2020



Neu recent



Capa feble persistent



Límit del bosc

Amb la neu recent i el vent molt fort localment perill molt fort (5) d'allaus. Els trams exposats de les vies de comunicació i els nuclis habitats exposats poden exposar-se al perill.

Amb la neu recent i vent la situació d'allaus és molt crítica localment. A conseqüència de la neu recent i el vent molt fort, el diumenge el nombre i l'extensió dels indrets perillosos augmentarà. L'activitat d'allaus natural disminuirà.

En particular als sectors més afectats per les precipitacions, de manera aïllada possibles són allaus que poden arribar al fons de vall de mida molt gran i, localment, extremadament gran per sota dels 2600 m aproximadament. Amb la pujada de la cota de neu, augment posterior del perill d'allaus de lliscament basal.

Sobretot als vessants obacs inclinats, cada cop més nombroses probables són allaus de placa de mida mitjana i sovint gran per sobre dels 1800 m aproximadament. (-) les allaus poden implicar el mantell de neu vella feble i, de manera aïllada, assolir mida molt gran. A les zones de sortida a cota alta, en qualsevol moment són possibles allaus de placa, de manera aïllada fins i tot extremadament grans.

Un practicant d'esports d'hivern pot molt fàcilment desencadenar allaus. Especialment als sectors més afectats per les precipitacions, sobretot les vies de comunicació en altitud i els nuclis habitats exposats seran de manera aïllada en perill.

Mantell de neu

Patrons de perill

pp.6: neu freda i incohesiva i vent

pp.2: lliscaments

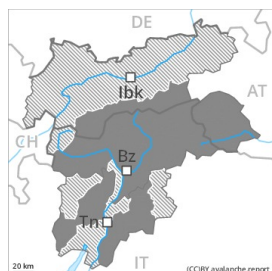
Als sectors més afectats per les precipitacions s'han acumulat de 80 a 130 cm de neu. En una zona àmplia en el període fins el diumenge es preveuen localment fins a 120 cm de neu, localment encara menys. En una zona àmplia vent del sud d'intensitat forta. En el transcurs de la jornada les plaques de vent augmentaran de mida clarament. La neu recent i la neu ventada descansen sovint a sobre de capes toves. La neu vella és en alguns casos feble, amb una superfície formada per neu de feble cohesió que reposa sobre una crosta de regel tot just portant. Sobretot als vessants obacs inclinats per sobre del límit del bosc.

Tendència

Amb l'atenuació de la nevada, afebliment progressiu del perill d'allaus.



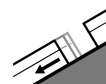
Grau de Perill 4 - Fort



Tendència: perill d'allaus en disminució
enDilluns 07 12 2020



Neu recent



Lliscaments



2600m

Les allaus poden atènyer els fons de vall i afectar en bona part les vies de comunicació exposades.

La situació d'allaus és crítica. El perill d'allaus es troba a la zona superior del grau de perill 4 (fort). A conseqüència de la neu recent i el vent molt fort, el diumenge el nombre i l'extensió dels indrets perillosos augmentarà. L'activitat d'allaus natural disminuirà.

Als vessants herbosos inclinats, cada cop més nombroses probables són allaus de llicament basal de mida gran i, localment, molt gran per sota dels 2600 m aproximadament. A conseqüència de la pluja, augment en alguns sectors del perill d'allaus de lliscament basal.

Als vessants obacs entre els 1800 i els 2400 m aproximadament: Moltes probables són allaus de placa de mida gran. Als vessants obacs per sobre dels 2400 m aproximadament: Cada cop més nombroses probables són allaus de placa de mida molt gran. (-) aquestes darreres poden implicar les capes més profundes del mantell de neu.

Mantell de neu

Patrons de perill

pp.6: neu freda i incohesiva i vent

pp.2: lliscaments

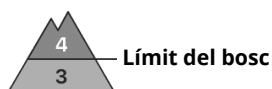
Als sectors més afectats per les precipitacions s'han acumulat de 80 a 140 cm de neu. En una zona àmplia en el període fins el diumenge es preveuen de 60 a 110 cm de neu, localment encara més. Sobretot als sectors de l'est i del sud-est. En una zona àmplia vent del sud d'intensitat forta. En el transcurs de la jornada les plaques de vent augmentaran de mida clarament. La neu recent i la neu ventada descansen sovint a sobre de capes toves. La neu vella és en alguns casos feble, amb una superfície formada per neu de feble cohesió que reposa sobre una crosta de regel tot just portant. Sobretot als vessants obacs inclinats per sobre del límit del bosc.

Tendència

Amb l'atenuació de la nevada, afebliment progressiu del perill d'allaus. Precaució a les àrees amb esquerdes de lliscament basal.



Grau de Perill 4 - Fort



Tendència: perill d'allaus en disminució
enDilluns 07 12 2020



A conseqüència de la neu recent i el vent fort, són probables cada cop més nombroses allaus naturals.

A conseqüència de la neu recent i el vent fort, el nombre i l'extensió dels indrets perillosos augmentarà. Fins a la nit són probables cada cop més nombroses allaus naturals, de manera aïllada també de mida molt gran.

Als vessants inclinats obacs entre els 1800 i els 2400 m aproximadament: Cada cop més nombroses probables són allaus de placa de mida gran. Als vessants inclinats obacs per sobre dels 2400 m aproximadament: De manera aïllada probables són allaus de placa de mida molt gran. (-) aquestes darreres poden implicar les capes més profundes del mantell de neu.

Als vessants herbosos inclinats, cada cop més nombroses probables són allaus de lliscament basal de mida mitjana per sota dels 2600 m aproximadament. Amb la pujada de la cota de neu, augment posterior del perill d'allaus de lliscament basal.

Amb la pluja, possibles són allaus de neu molt humida sense cohesió de mida petita i, localment, mitjana. L'actual situació d'allaus requereix molta experiència en l'avaluació del perill d'allaus i precaució.

Mantell de neu

Patrons de perill

pp.6: neu freda i incohesiva i vent

pp.2: Lliscaments

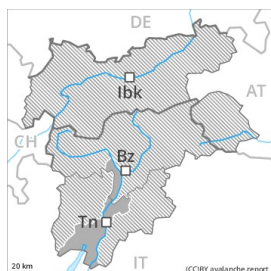
Han caigut en una zona extensa de 20 a 50 cm de neu, localment encara més. En una zona àmplia en el període fins el diumenge es preveuen de 30 a 50 cm de neu, localment encara més. El vent del sud transportarà intensament la neu recent. La neu recent i la neu ventada descansen sovint a sobre de capes toves. La neu vella és en alguns casos feble, amb una superfície formada per neu de feble cohesió que reposa sobre una crosta de regel tot just portant. Sobretot als vessants obacs inclinats per sobre del límit del bosc.

Tendència

El perill d'allaus disminuirà progressivament. Precaució a les àrees amb esquerdes de lliscament basal.



Grau de Perill 3 - Marcat

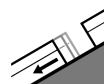


Tendència: perill d'allaus en disminució

enDilluns 07 12 2020



Neu recent



Lliscaments



Amb la neu recent i el vent molt fort perill marcat (3) d'allaus. Els trams exposats de les vies de comunicació poden en alguns casos exposar-se al perill.

La situació d'allaus és en alguns casos crítica. A conseqüència de la neu recent i el vent molt fort, en el transcurs de la jornada el nombre i l'extensió dels indrets perillosos augmentarà. En el transcurs de la jornada l'activitat d'allaus natural disminuirà.

Als vessants herbosos inclinats, moltes probables són allaus de llicament basal de mida mitjana i, locament, gran. A conseqüència de la pluja, augment en alguns sectors del perill d'allaus de lliscament basal.

Sobretot als vessants obacs inclinats, moltes probables són allaus de placa de mida mitjana i, locament, gran per sobre dels 1800 m aproximadament. Als sectors que limiten amb els afectats per grau de perill 4 (fort), els indrets perillosos són més freqüents i el perill és més gran. Un practicant d'esports d'hivern pot fàcilment desencadenar allaus.

Mantell de neu

Patrons de perill

pp.6: neu freda i incohesiva i vent

pp.2: Lliscaments

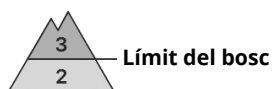
En una zona àmplia en el període fins el diumenge es preveuen de 30 a 60 cm de neu, localment encara més. En una zona àmplia vent del sud molt fort. En el transcurs de la jornada les plaques de vent augmentaran de mida clarament. La neu recent i la neu ventada descansen sovint a sobre de capes toves.

Tendència

Amb l'atenuació de les precipitacions, afebliment del perill d'allaus.



Grau de Perill 3 - Marcat



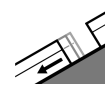
Tendència: Perill d'allaus constant
enDilluns 07 12 2020



Neu ventada



Límit del
bosc



Lliscaments



2600m

Neu ventada i lliscaments són la principal font de perill.

Amb la neu recent i el vent fort del sud, es formaran plaques de vent abundants especialment per sobre del límit del bosc. El nombre i la dimensió dels indrets perillosos augmentaran en el transcurs de la jornada. Aquestes darreres han de ser avaluades de manera crítica. Sobretot als vessants obacs inclinats. Els indrets tan perillosos són però difícils de reconèixer pel mal temps. Són possibles algunes allaus naturals. Les allaus són com a mínim de mida mitjana. Això s'aplica especialment als vessants obacs inclinats per sobre del límit del bosc.

Amb la nevada, la probabilitat de desencadenament d'allaus de lliscament basal augmentarà progressivament sobretot als vessants herbosos inclinats. Probables són allaus de lliscament basal de mida mitjana. Amb la pujada de la cota de neu, augment posterior del perill d'allaus de lliscament basal. Amb la pluja, possibles són allaus de neu molt humida sense cohesió.

Mantell de neu

Patrons de perill

pp.6: neu freda i incohesiva i vent

pp.2: lliscaments

En una zona àmplia han caigut de 10 a 30 cm de neu, localment encara més. En el període fins el diumenge es preveuen de 10 a 30 cm de neu, localment encara més. Caurà pluja fins a cotes mitges en alguns sectors. Això s'aplica especialment als sectors de l'est. El vent serà fort.

La neu vella és en alguns casos feble, amb una superfície formada per neu de feble cohesió que reposa sobre una crosta de regel tot just portant. Sobretot als vessants obacs inclinats per sobre del límit del bosc.

Tendència

El perill d'allaus romandrà invariable.



Grau de Perill 3 - Marcat



Tendència: Perill d'allaus constant →
enDilluns 07 12 2020



Neu ventada



Límit del bosc

El problema de neu ventada recent ha de ser avaluat amb atenció.

Amb la neu recent i el vent fort del sud, es formaran plaques de vent abundants per sobre del límit del bosc. Aquestes darreres han de ser avaluades de manera crítica. Els indrets tan perillosos són però difícils de reconèixer pel mal temps. Són possibles algunes allaus naturals. Les allaus són com a mínim de mida mitjana.

A conseqüència de la pluja, augment del perill d'allaus de neu molt humida i de lliscament basal.

Mantell de neu

Patrons de perill

pp.6: neu freda i incohesiva i vent

pp.2: lliscaments

Han caigut de 10 a 20 cm de neu per sobre dels 1500 m aproximadament. En el període fins el diumenge es preveuen en una zona extensa de 10 a 30 cm de neu per sobre dels 2000 m aproximadament. Caurà pluja fins als 2000 m en alguns sectors. El vent serà en alguns casos fort.

La neu vella és en alguns casos feble, amb una superfície formada per neu de feble cohesió que reposa sobre una crosta de regel tot just portant. Sobretot als vessants obacs inclinats per sobre del límit del bosc. En cotes baixes i mitges hi ha poca neu.

Tendència

El perill d'allaus romandrà invariable.