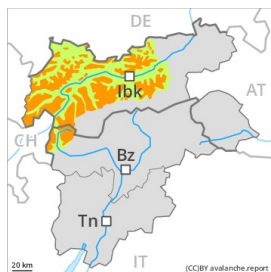


Degré de danger 3 - Marqué



Tendance: Augmentation du danger d'avalanche
 le Vendredi 25 12 2020



Neige soufflée
 (Neige ventée)



Limite de la
 forêt



Neige
 ancienne
 (Sous-couche
 fragile
 persistante)



2200m

Neige soufflée à évaluer de manière critique.

Des accumulations de neige soufflée en partie fragiles se forment avec le vent de direction variable fort à toutes les expositions, prudence surtout à proximité des crêtes, dans les combes et couloirs. Celles-ci peuvent être déclenchées par un seul amateur de sports d'hiver. Les avalanches sont généralement plutôt petites. Le nombre et la taille des endroits dangereux augmentent avec l'altitude.

Des couches fragiles en partie inférieure du manteau neigeux peuvent encore être déclenchées de manière isolée par des amateurs de sports d'hiver isolés. Prudence surtout sur les pentes raides à l'ombre au-dessus d'environ 2200 m, notamment dans les endroits plutôt faiblement enneigés comme aux transitions entre les endroits peu enneigés et les endroits très enneigés, notamment à l'entrée des combes et des couloirs.

Manteau neigeux

Modèles de danger

md.6: froid, neige légère et vent

md.1: sous-couche fragile persistante

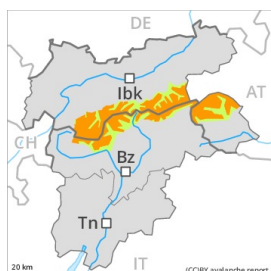
Il tombe en général 10 cm de neige, localement plus. Le vent fort transporte la neige fraîche et ancienne. La neige soufflée repose par endroits sur du givre de surface.

Sur les pentes raides à l'ombre: Par endroits le manteau neigeux ancien est fragile. La partie inférieure du manteau neigeux a subi une métamorphose constructive à grains anguleux et est fragile. Des bruits sourds et des fissures lors du passage sur le manteau neigeux sont des signes nets d'une structure fragile du manteau neigeux.

Tendance

Le danger d'avalanches augmente au sein du degré de danger.

Degré de danger 3 - Marqué



Tendance: Augmentation du danger d'avalanche
le Vendredi 25 12 2020



Neige soufflée
(Neige ventée)



Limite de la forêt

Neige soufflée à évaluer de manière critique.

Des accumulations récentes et déjà plus anciennes de neige soufflée peuvent être déclenchées par un seul amateur de sports d'hiver à toutes les expositions au-dessus de la limite de la forêt. Prudence surtout à proximité des crêtes, dans les combes et couloirs. Les avalanches sont généralement uniquement petites. Les endroits dangereux et la probabilité de déclenchement augmentent avec l'altitude. Seulement de rares avalanches de glissement sont possibles sur les pentes raides au soleil.

Manteau neigeux

Modèles de danger

md.6: froid, neige légère et vent

Il tombe par régions jusqu'à 10 cm de neige, localement plus. Des accumulations de neige soufflée susceptibles d'être déclenchées se forment avec le vent de direction variable fort. La neige soufflée repose par endroits sur du givre de surface, notamment sur les pentes à l'ombre. La partie moyenne du manteau neigeux est bien solidifiée. La partie inférieure du manteau neigeux a subi une métamorphose constructive à grains anguleux, notamment sur les pentes à l'ombre au-dessus de la limite de la forêt comme à toutes les expositions en haute montagne.

Tendance

Le danger d'avalanches augmente au sein du degré de danger.

Degré de danger 2 - Limité



Tendance: Augmentation du danger d'avalanche
le Vendredi 25 12 2020



Neige soufflée
(Neige ventée)



Limite de la forêt

Neige soufflée à surveiller.

Les accumulations récentes de neige soufflée sont partiellement fragiles au-dessus de la limite de la forêt, notamment sur les pentes raides à l'ombre. Des avalanches sont généralement uniquement petites mais aussi déclenchables par un seul amateur de sports d'hiver. Les endroits dangereux et la probabilité de déclenchement augmentent avec l'altitude.

Manteau neigeux

Modèles de danger

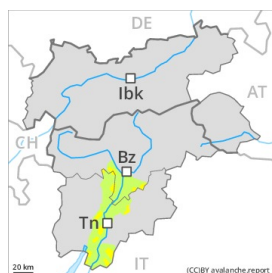
md.6: froid, neige légère et vent

Des accumulations de neige soufflée en général petites se forment avec la neige fraîche et le vent de direction variable fort au-dessus de la limite de la forêt. La neige soufflée repose par endroits sur du givre de surface, notamment sur les pentes à l'ombre.

Tendance

Augmentation du danger d'avalanches sèches avec la neige fraîche et le vent.

Degré de danger 2 - Limité



Tendance: danger d'avalanche constant
le Vendredi 25 12 2020



Neige soufflée
(Neige ventée)



Limite de la forêt

Neige soufflée à surveiller.

Les accumulations récentes et déjà plus anciennes de neige soufflée sont fragiles à toutes les expositions au-dessus de la limite de la forêt. Des avalanches sont généralement plutôt petites mais déjà déclenchables par un seul amateur de sports d'hiver. Les endroits dangereux et la probabilité de déclenchement augmentent avec l'altitude.

Seulement de rares avalanches de glissement sont possibles sur les pentes raides au soleil.

Manteau neigeux

Modèles de danger

md.6: froid, neige légère et vent

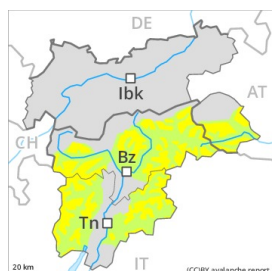
Il tombe peu de neige. Des accumulations de neige soufflée en général petites se forment avec la neige fraîche et le vent de direction variable fort au-dessus de la limite de la forêt. La neige soufflée repose par endroits sur la surface meuble de la neige ancienne. La partie moyenne du manteau neigeux est bien solidifiée. La partie inférieure du manteau neigeux a subi une métamorphose constructive à grains anguleux, notamment sur les pentes à l'ombre au-dessus de la limite de la forêt comme à toutes les expositions en haute montagne.

À basse et moyenne altitude il n'y a pas de neige.

Tendance

Augmentation légère du danger d'avalanches sèches avec le vent du nord fort.

Degré de danger 2 - Limité



Tendance: danger d'avalanche constant →
le Vendredi 25 12 2020



Neige soufflée
(Neige ventée)



Limite de la forêt

Neige soufflée à surveiller.

Les accumulations récentes et déjà plus anciennes de neige soufflée sont fragiles à toutes les expositions au-dessus de la limite de la forêt. Des avalanches sont généralement plutôt petites mais déjà déclenchables par un seul amateur de sports d'hiver. Les endroits dangereux et la probabilité de déclenchement augmentent avec l'altitude. Dans les régions adjacentes au degré de danger 3, "marqué" les endroits dangereux sont plus fréquents et le danger plus élevé. Seulement de rares avalanches de glissement sont possibles sur les pentes raides au soleil.

Manteau neigeux

Modèles de danger

md.6: froid, neige légère et vent

Il tombe en général 5 cm de neige, localement plus. Des accumulations de neige soufflée en général petites se forment avec la neige fraîche et le vent de direction variable fort au-dessus de la limite de la forêt. La neige soufflée repose par endroits sur du givre de surface, notamment sur les pentes à l'ombre. La partie moyenne du manteau neigeux est bien solidifiée. La partie inférieure du manteau neigeux a subi une métamorphose constructive à grains anguleux, notamment sur les pentes à l'ombre au-dessus de la limite de la forêt comme à toutes les expositions en haute montagne.

Tendance

Augmentation légère du danger d'avalanches sèches avec le vent du nord fort.