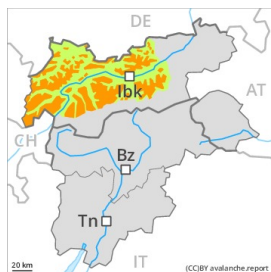


Degré de danger 3 - Marqué



Tendance: danger d'avalanche constant
le Dimanche 27 12 2020 →



Neige soufflée
(Neige ventée)



Limite de la
forêt



Neige
ancienne
(Sous-couche
fragile
persistante)



2200m

Neige soufflée à évaluer de manière critique.

À Noël les accumulations de neige soufflée auparavant petites se sont encore développées au-dessus de la limite de la forêt. Celles-ci peuvent être déclenchées par un seul amateur de sports d'hiver à toutes les expositions, prudence surtout à proximité des crêtes, dans les combes et couloirs. Les endroits dangereux sont en partie couverts de neige fraîche, et ainsi difficilement identifiables. Les avalanches sont en partie de taille moyenne et déjà déclenchables par un seul amateur de sports d'hiver. Le nombre et la taille des endroits dangereux augmentent avec l'altitude.

Des couches fragiles en partie inférieure du manteau neigeux peuvent encore être déclenchées de manière isolée par des amateurs de sports d'hiver isolés. Prudence surtout sur les pentes raides à l'ombre au-dessus d'environ 2200 m, notamment dans les endroits plutôt faiblement enneigés comme aux transitions entre les endroits peu enneigés et les endroits très enneigés, notamment à l'entrée des combes et des couloirs.

Manteau neigeux

Modèles de danger

md.6: froid, neige légère et vent

md.1: sous-couche fragile persistante

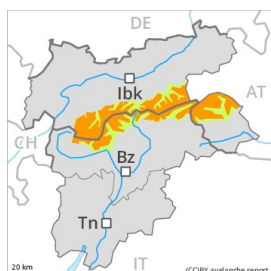
Le vent fort a transporté la neige fraîche et la neige ancienne. La neige soufflée repose par endroits sur des couches molles.

Sur les pentes raides à l'ombre: Par endroits le manteau neigeux ancien est fragile. La partie inférieure du manteau neigeux a subi une métamorphose constructive à grains anguleux et est fragile. Des bruits sourds et des fissures lors du passage sur le manteau neigeux sont des signes nets d'une structure fragile du manteau neigeux. Avec le refroidissement une croûte de surface s'est formée, surtout au-dessus d'environ 1800 m.

Tendance

Le danger d'avalanches subsiste.

Degré de danger 3 - Marqué



Limite de la forêt

Tendance: danger d'avalanche constant
le Dimanche 27 12 2020



Neige soufflée
(Neige ventée)



Limite de la forêt

Neige soufflée à évaluer de manière critique.

À Noël les accumulations de neige soufflée auparavant petites se sont encore développées au-dessus de la limite de la forêt. Celles-ci peuvent être déclenchées par un seul amateur de sports d'hiver à toutes les expositions. De tels endroits dangereux sont en partie couverts de neige fraîche, et ainsi difficilement identifiables. Prudence surtout à proximité des crêtes, dans les combes et couloirs. Les avalanches sont en partie de taille moyenne. Les endroits dangereux et la probabilité de déclenchement augmentent avec l'altitude.

Manteau neigeux

Modèles de danger

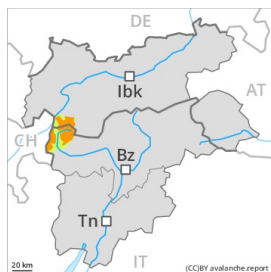
md.6: froid, neige légère et vent

Des accumulations de neige soufflée susceptibles d'être déclenchées se forment avec le vent de direction variable fort à toutes les expositions. La neige soufflée repose souvent sur des couches molles, notamment à proximité des crêtes, dans les combes et couloirs au-dessus de la limite de la forêt. La partie moyenne du manteau neigeux est bien solidifiée. La partie inférieure du manteau neigeux a subi une métamorphose constructive à grains anguleux, notamment sur les pentes à l'ombre au-dessus de la limite de la forêt comme à toutes les expositions en haute montagne. Avec le refroidissement une croûte de surface s'est formée, surtout en dessous d'environ 1800 m.

Tendance

Le danger d'avalanches subsiste.

Degré de danger 3 - Marqué



Tendance: danger d'avalanche constant
 leDimanche 27 12 2020 →



Neige soufflée
 (Neige ventée)



Limite de la
 forêt



Neige
 ancienne
 (Sous-couche
 fragile
 persistante)



2200m

Neige soufflée à évaluer de manière critique.

À Noël les accumulations de neige soufflée auparavant petites se sont encore développées au-dessus de la limite de la forêt. Celles-ci peuvent être déclenchées par un seul amateur de sports d'hiver à toutes les expositions, prudence surtout à proximité des crêtes, dans les combes et couloirs. Les endroits dangereux sont en partie couverts de neige fraîche, et ainsi difficilement identifiables. Les avalanches sont en partie de taille moyenne et déjà déclenchables par un seul amateur de sports d'hiver. Le nombre et la taille des endroits dangereux augmentent avec l'altitude.

Des couches fragiles en partie inférieure du manteau neigeux peuvent encore être déclenchées de manière isolée par des amateurs de sports d'hiver isolés. Prudence surtout sur les pentes raides à l'ombre au-dessus d'environ 2200 m, notamment dans les endroits plutôt faiblement enneigés comme aux transitions entre les endroits peu enneigés et les endroits très enneigés, notamment à l'entrée des combes et des couloirs.

Manteau neigeux

Modèles de danger

md.6: froid, neige légère et vent

md.1: sous-couche fragile persistante

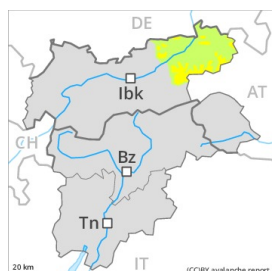
Le vent fort a transporté la neige fraîche et la neige ancienne. La neige soufflée repose par endroits sur des couches molles.

Sur les pentes raides à l'ombre: Par endroits le manteau neigeux ancien est fragile. La partie inférieure du manteau neigeux a subi une métamorphose constructive à grains anguleux et est fragile. Des bruits sourds et des fissures lors du passage sur le manteau neigeux sont des signes nets d'une structure fragile du manteau neigeux. Avec le refroidissement une croûte de surface s'est formée, surtout au-dessus d'environ 1800 m.

Tendance

Le danger d'avalanches subsiste.

Degré de danger 2 - Limité



Tendance: danger d'avalanche constant →
leDimanche 27 12 2020



Neige soufflée
(Neige ventée)



Limite de la forêt

Neige soufflée à évaluer avec précaution.

Les accumulations récentes et déjà plus anciennes de neige soufflée sont partiellement fragiles au-dessus de la limite de la forêt, notamment à proximité des crêtes, dans les combes et couloirs. Des avalanches sont généralement uniquement petites mais aussi déclenchables par un seul amateur de sports d'hiver. Les endroits dangereux et la probabilité de déclenchement augmentent avec l'altitude.

Manteau neigeux

Modèles de danger

md.6: froid, neige légère et vent

Des accumulations de neige soufflée en général petites se forment avec la neige fraîche et le vent de direction variable fort au-dessus de la limite de la forêt. La neige soufflée repose par endroits sur des couches molles, notamment à proximité des crêtes, dans les combes et couloirs.

Tendance

Le danger d'avalanches subsiste.

Degré de danger 2 - Limité



Limite de la forêt

Tendance: danger d'avalanche constant →
le Dimanche 27 12 2020



Neige soufflée
(Neige ventée)



Limite de la forêt

Neige soufflée à évaluer avec précaution.

Les accumulations de neige soufflée auparavant petites se développent encore au-dessus de la limite de la forêt. Les accumulations récentes et déjà plus anciennes de neige soufflée peuvent déjà être déclenchées par un seul amateur de sports d'hiver à toutes les expositions, surtout à leur périphérie. Des avalanches sont généralement plutôt petites. Les endroits dangereux et la probabilité de déclenchement augmentent avec l'altitude. Prudence surtout à proximité des crêtes, dans les combes et couloirs. Dans les régions adjacentes au degré de danger 3, "marqué" les endroits dangereux sont plus fréquents et le danger plus élevé.

Manteau neigeux

Modèles de danger

md.6: froid, neige légère et vent

Depuis jeudi il est tombé par régions jusqu'à 20 cm de neige. Des accumulations de neige soufflée en général petites se sont formées avec la neige fraîche et le vent de direction variable fort au-dessus de la limite de la forêt. Avant la fin de la nuit celles-ci se développent encore. La neige soufflée repose par endroits sur la surface meuble de la neige ancienne, notamment sur les pentes à l'ombre.

La partie moyenne du manteau neigeux est bien solidifiée. La partie inférieure du manteau neigeux a subi une métamorphose constructive à grains anguleux, notamment sur les pentes à l'ombre au-dessus de la limite de la forêt comme à toutes les expositions en haute montagne.

Tendance

Le danger d'avalanches subsiste.