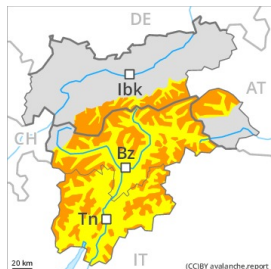


## Grad de perih 3 - Mercat



**Tendència: perih de lauegi constant**  
enDijaus 31 12 2020 →



Nhèu ventada



1800m



Nhèu ventada



1800m

### Atencion a era nhèu recenta e era nhèu ventada.

Enes pales damb acumulacions de nhèu ventada era situacion de lauegi qu'ei critica en fòrça endrets. Es naues acumulacions de nhèu ventada e es mens recentes se pòden desencadenar damb facilitat de manèra accidentau o, isoladament, de manèra naturau en totes es orientacions. Precaucion sustot apròp des crestes, en canaus e conques. Es lauegi son en part de mida grana. Es endrets perilhosi e es punts de desencadenament aumentaràn damb era altitud. Son de besonh atencion e prudència.

### Celh de nhèu

#### Patrons de perih

pp.6: heired, nhèu sense coesion e vent

An queigut de 20 a 40 cm de nhèu, locaument encara mès. Damb eth vent fòrt deth quadrant sud-oèst, en totes es orientacions s'an format inestables. Es tèsti d'estabilitat e es observacions sus eth terren confirmen aguesta situacion. Era nhèu ventada arrepòse soent ath dessús de coches trendes. Tanben per dejós deth limit deth bòsc. Es naues acumulacions de nhèu ventada se depositaràn locaument ath dessús de gibra de superfícia en còtes mejanes e nautes. Era part centrau deth mantèth ei ben consolidada. Era part basau deth mantèth s'a facetat. Sustot enes pales ombrères per dessús deth limit deth bòsc, e tanben en totes es orientacions en zònes de nauta montanha.

### Tendència

Eth problèma de nhèu ventada recenta ac cau avalorar damb atencion.