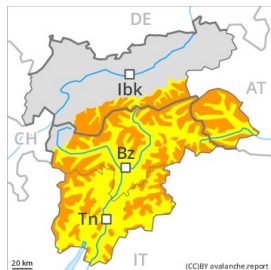


## Degré de danger 3 - Marqué



**Tendance: Augmentation du danger d'avalanche**  
leVendredi 01 01 2021



Neige soufflée  
(Neige ventée)



Limite de  
la forêt



Neige  
soufflée  
(Neige  
ventée)



Limite de  
la forêt

### Attention à la neige récemment et plus anciennement soufflée.

Sur les versants où s'est accumulée la neige soufflée situation avalancheuse critique en général. Les accumulations récentes et déjà plus anciennes de neige soufflée peuvent être facilement déclenchées à toutes les expositions. Prudence surtout à proximité des crêtes, dans les combes et couloirs. Les avalanches sont généralement de taille moyenne. Les endroits dangereux et la probabilité de déclenchement augmentent avec l'altitude. Prudence et retenue sont nécessaires.

### Manteau neigeux

Modèles de danger

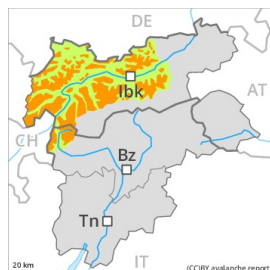
md.6: froid, neige légère et vent

Lundi il est tombé de 20 à 40 cm de neige, localement plus. Des accumulations de neige soufflée susceptibles d'être déclenchées se sont formées avec le vent de secteur sud-ouest fort à toutes les expositions. La neige soufflée repose souvent sur des couches molles. La neige fraîche et soufflée reposent parfois sur du givre de surface, surtout dans la zone de la limite de la forêt. Les tests de stabilité et les observations sur le terrain confirment cette situation. Ces endroits dangereux sont en partie couverts de neige fraîche, et à peine identifiables même pour un œil exercé. Le manteau neigeux ancien est largement stable.

### Tendance

Neige récemment soufflée à évaluer avec précaution. Augmentation du danger d'avalanches avec la neige fraîche et le vent, surtout au sud.

## Degré de danger 3 - Marqué



**Tendance: danger d'avalanche constant** →  
 le Vendredi 01 01 2021



Neige soufflée  
 (Neige ventée)



Limite de la  
 forêt



Neige  
 ancienne  
 (Sous-couche  
 fragile  
 persistante)



2200m

### Neige soufflée à évaluer de manière critique.

Neige récemment soufflée constituant le danger principal. Les accumulations récentes et déjà plus anciennes de neige soufflée peuvent être déjà déclenchées facilement par un seul amateur de sports d'hiver particulièrement sur les pentes raides à l'ombre au-dessus de la limite de la forêt, prudence surtout à proximité des crêtes, dans les combes et couloirs. Les avalanches sont généralement de taille moyenne. Le nombre et la taille des endroits dangereux augmentent avec l'altitude.

Des couches fragiles en partie inférieure du manteau neigeux peuvent encore être déclenchées de manière isolée par des amateurs de sports d'hiver isolés. Prudence surtout sur les pentes raides à l'ombre au-dessus d'environ 2200 m, notamment dans les endroits plutôt faiblement enneigés comme aux transitions entre les endroits peu enneigés et les endroits très enneigés, notamment à l'entrée des combes et des couloirs.

### Manteau neigeux

**Modèles de danger**

md.6: froid, neige légère et vent

md.1: sous-couche fragile persistante

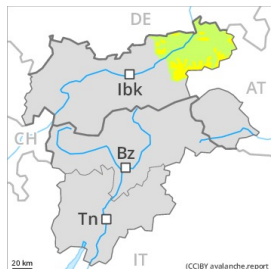
La neige soufflée repose souvent sur des couches molles, aussi sous la limite de la forêt. Les accumulations de neige soufflée reposent en partie sur du givre de surface à moyenne et haute altitude. Les profils de neige confirment cette situation.

Sur les pentes raides à l'ombre: Par endroits le manteau neigeux ancien est fragile. La partie inférieure du manteau neigeux a subi une métamorphose constructive à grains anguleux et est fragile. Des bruits sourds et des fissures lors du passage sur le manteau neigeux sont des signes nets d'une structure fragile du manteau neigeux.

### Tendance

Neige récemment soufflée à évaluer avec précaution.

## Degré de danger 2 - Limité



Limite de la forêt

**Tendance: danger d'avalanche constant** →

le Vendredi 01 01 2021



Neige soufflée  
(Neige ventée)



Limite de la forêt

### Neige soufflée à évaluer avec précaution.

Les accumulations récentes et déjà plus anciennes de neige soufflée sont partiellement fragiles au-dessus de la limite de la forêt, notamment à proximité des crêtes, dans les combes et couloirs. Des avalanches sont généralement uniquement petites mais aussi déclenchables par un seul amateur de sports d'hiver. Les endroits dangereux et la probabilité de déclenchement augmentent avec l'altitude.

### Manteau neigeux

Modèles de danger

md.6: froid, neige légère et vent

Des accumulations de neige soufflée en général petites se sont formées avec la neige fraîche et le vent de secteur sud fort au-dessus de la limite de la forêt. La neige soufflée repose par endroits sur des couches molles, notamment sur les pentes à l'ombre.

### Tendance

Le danger d'avalanches subsiste.