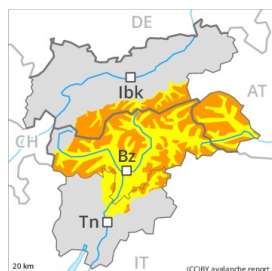




Grau de Perill 3 - Marcat



Tendència: perill d'allaus en augment
en Dissabte 02 01 2021



Neu ventada



límit del bosc



Neu ventada



límit del bosc

Atenció a la neu ventada recent i antiga.

Als vessants amb acumulacions de neu ventada la situació d'allaus és crítica en molts indrets. Les noves acumulacions de neu ventada i les menys recents poden fàcilment desencadenar-se en totes les orientacions. Precaució sobretot prop de les carenes, a canals i cubetes. Les allaus són com a mínim de mida mitjana. Els indrets perillosos i els punts de desencadenament augmentaran amb l'altitud. Són necessàries atenció i prudència.

Mantell de neu

Patrons de perill

pp.6: neu freda i incohesiva i vent

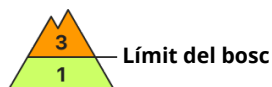
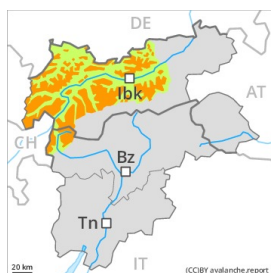
Amb el vent del quadrant sud-oest fort, es formaran plaques de vent inestables en totes les orientacions. La neu ventada descansa sovint a sobre de capes toves. La neu recent i la neu ventada descansen en part a sobre de gebre de superfície. Especialment prop del límit del bosc. Els tests d'estabilitat i les observacions sobre el terreny confirmen aquesta situació. Aquests indrets perillosos són parcialment coberts de neu recent i difícils de reconèixer fins i tot per un muntanyenc expert. La neu vella és majoritàriament estable. En el període fins el divendres es preveuen de 2 a 10 cm de neu, localment fins a 15 cm.

Tendència

El problema de neu ventada recent ha de ser avaluat amb atenció. A conseqüència de la neu recent i el vent, augment del perill d'allaus.



Grau de Perill 3 - Marcat



Tendència: Perill d'allaus constant
en Dissabte 02 01 2021



Neu ventada



Límit del bosc



Capa feble persistent



2200m

El problema de neu ventada ha de ser avaluat de manera crítica.

El problema de neu ventada recent és la principal font de perill. Les noves acumulacions de neu ventada i les menys recents ja poden desencadenar-se fàcilment al pas d'un sol muntanyenc sobretot en vessants obacs inclinats per sobre del límit del bosc. Precaució sobretot prop de les carenes, en canals i cubetes. Les allaus són com a mínim de mida mitjana. El nombre i la dimensió dels indrets perillosos augmentaran amb l'altitud.

Les capes febles presents a la base del mantell de neu poden ser desencadenades fins i tot de manera aïllada al pas d'un sol muntanyenc. Precaució sobretot als vessants obacs inclinats per sobre dels 2200 m aproximadament. Sobretot a les zones de mantell prim, i també a les zones de transició de mantell prim a gruixut, com per exemple a l'entrada de canals i cubetes.

Mantell de neu

Patrons de perill

pp.6: neu freda i incohesiva i vent

pp.1: capa feble persistent

La neu ventada descansa sovint a sobre de capes toves. També per sota del límit del bosc. Les plaques de vent descansen localment a sobre de gebre de superfície en cotes mitges i altes. Els perfils estratigràfics confirmen aquesta situació.

Als vessants inclinats obacs: El mantell de neu vell és procliu al desencadenament en alguns indrets. La part basal del mantell s'ha facetat i és feble. Els "whumpfs" i les fissures que propaguen són indicis típics d'una estructura feble del mantell de neu

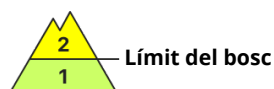
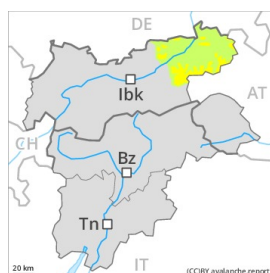
Caurà una mica de neu localment. Especialment a les sectors del sud.

Tendència

El problema de neu ventada recent ha de ser avaluat amb atenció.



Grau de Perill 2 - Moderat



Tendència: Perill d'allaus constant
en Dissabte 02 01 2021 →



Neu ventada



Límit del bosc

El problema de neu ventada ha de ser avaluat amb atenció.

Les noves acumulacions de neu ventada i les menys recents són en part inestables per sobre del límit del bosc. Sobretot prop de les carenes, a canals i cubetes. Les allaus són com a mínim només de mida petita però encara poden ser desencadenades per un sol muntanyenc. Els indrets perillosos i els punts de desencadenament augmentaran amb l'altitud.

Mantell de neu

Patrons de perill

pp.6: neu freda i incohesiva i vent

Amb la neu recent i el vent del quadrant sud fort, s'han format plaques de vent majoritàriament de mida petita per sobre del límit del bosc. En alguns indrets la neu ventada descansa a sobre de capes toves. Sobretot als vessants obacs.

Tendència

El perill d'allaus romandrà invariable.