



Grau de Perill 3 - Marcat



Tendència: perill d'allaus en augment
en Dissabte 02 01 2021



Neu ventada



Límit del bosc



Neu ventada



Límit del bosc

Atenció a la neu ventada recent i antiga.

Als vessants amb acumulacions de neu ventada la situació d'allaus és crítica en molts indrets. Les noves acumulacions de neu ventada i les menys recents poden fàcilment desencadenar-se en totes les orientacions. Precaució sobretot prop de les carenes, a canals i cubetes. Les allaus són com a mínim de mida mitjana. Els indrets perillosos i els punts de desencadenament augmentaran amb l'altitud. Són necessàries atenció i prudència.

Mantell de neu

Patrons de perill

pp.6: neu freda i incohesiva i vent

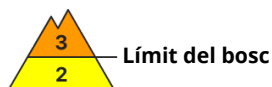
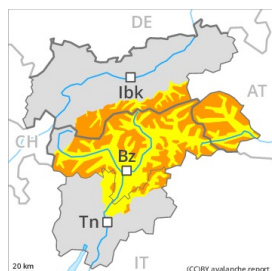
Amb el vent del quadrant sud-oest fort, es formaran plaques de vent inestables en totes les orientacions. La neu ventada descansa sovint a sobre de capes toves. La neu recent i la neu ventada descansen en part a sobre de gebre de superfície. Especialment prop del límit del bosc. Els tests d'estabilitat i les observacions sobre el terreny confirmen aquesta situació. Aquests indrets perillosos són parcialment coberts de neu recent i difícils de reconèixer fins i tot per un muntanyenc expert. La neu vella és majoritàriament estable. En el període fins el divendres es preveuen de 10 a 20 cm de neu, localment fins a 30 cm.

Tendència

El problema de neu ventada recent ha de ser avaluat amb atenció. A conseqüència de la neu recent i el vent, augment del perill d'allaus.



Grau de Perill 3 - Marcat



Tendència: perill d'allaus en augment
en Dissabte 02 01 2021



Neu ventada



límit del bosc



Neu ventada



límit del bosc

Atenció a la neu ventada recent i antiga.

Als vessants amb acumulacions de neu ventada la situació d'allaus és crítica en molts indrets. Les noves acumulacions de neu ventada i les menys recents poden fàcilment desencadenar-se en totes les orientacions. Precaució sobretot prop de les carenes, a canals i cubetes. Les allaus són com a mínim de mida mitjana. Els indrets perillosos i els punts de desencadenament augmentaran amb l'altitud. Són necessàries atenció i prudència.

Mantell de neu

Patrons de perill

pp.6: neu freda i incohesiva i vent

Amb el vent del quadrant sud-oest fort, es formaran plaques de vent inestables en totes les orientacions. La neu ventada descansa sovint a sobre de capes toves. La neu recent i la neu ventada descansen en part a sobre de gebre de superfície. Especialment prop del límit del bosc. Els tests d'estabilitat i les observacions sobre el terreny confirmen aquesta situació. Aquests indrets perillosos són parcialment coberts de neu recent i difícils de reconèixer fins i tot per un muntanyenc expert. La neu vella és majoritàriament estable. En el període fins el divendres es preveuen de 2 a 10 cm de neu, localment fins a 15 cm.

Tendència

El problema de neu ventada recent ha de ser avaluat amb atenció. A conseqüència de la neu recent i el vent, augment del perill d'allaus.