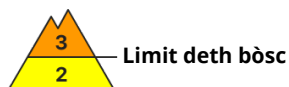
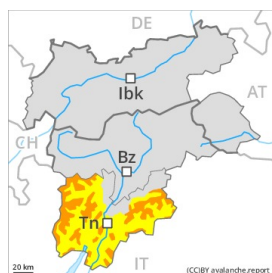




## Grad de perih 3 - Mercat



**Tendència: augment deth perih de lauegi**  
enDissabte 02 01 2021



Nhèu ventada



Limit deth  
bòsc



Nhèu  
ventada



Limit deth  
bòsc

### Atencion a era nhèu ventada recenta e antiga.

Enes pales damb acumulacions de nhèu ventada era situacion de lauegi qu'ei critica en fòrça endrets. Es naues acumulacions de nhèu ventada e es mens recentes se pòden desencadenar damb facilitat en totes es orientacions. Precaucion sustot apròp des crestes, en canaus e conques. Es lauegi son aumens de mida mejana. Es endrets perilhosi e es punts de desencadenament aumetaràn damb era altitud. Son de besonh atencion e prudència.

### Celh de nhèu

#### Patrons de perih

pp.6: heired, nhèu sense coesion e vent

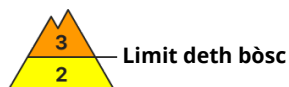
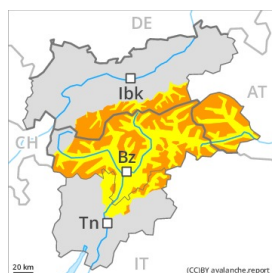
Damb eth vent fòrt deth quadrant sud-oèst, en totes es orientacions se formaràn inestables. Era nhèu ventada arrepòse soent ath dessús de coches trendes. Era nhèu recenta e era nhèu ventada arrepòsen en part ath dessús de gibra de superfícia. Especiaument apròp deth limit deth bòsc. Es tèsti d'estabilitat e es observacions sus eth terren confirmen aguesta situacion. Aguesti endrets perilhosi son parciaument cubèrti de nhèu recenta e de mau reconéisher tanben entà un montanhaire expèrt. Era nhèu vielha ei majoritàriament establa. Queirà en periòde enquiath diundres de 10 a 20 cm de nhèu, locaument enquia 30 cm.

### Tendència

Eth problèma de nhèu ventada recenta ac cau avalorar damb atencion. A conseqüència dera nhèu recenta e eth vent, augment deth perih de lauegi.



## Grad de perih 3 - Mercat



**Tendència: augment deth perih de lauegi**  
enDissabte 02 01 2021



Nhèu ventada



Limit deth  
bòsc



Nhèu  
ventada



Limit deth  
bòsc

### Atencion a era nhèu ventada recenta e antiga.

Enes pales damb acumulacions de nhèu ventada era situacion de lauegi qu'ei critica en fòrça endrets. Es naues acumulacions de nhèu ventada e es mens recentes se pòden desencadenar damb facilitat en totes es orientacions. Precaucion sustot apròp des crestes, en canaus e conques. Es lauegi son aumens de mida mejana. Es endrets perilhosi e es punts de desencadenament aumetaràn damb era altitud. Son de besonh atencion e prudència.

### Celh de nhèu

#### Patrons de perih

pp.6: heired, nhèu sense coesion e vent

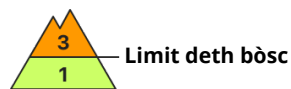
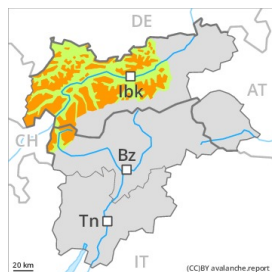
Damb eth vent fòrt deth quadrant sud-oèst , en totes es orientacions se formaràn inestables. Era nhèu ventada arrepòse soent ath dessús de coches trendes. Era nhèu recenta e era nhèu ventada arrepòsen en part ath dessús de gibra de superfícia. Especiaument apròp deth limit deth bòsc. Es tèsti d'estabilitat e es observacions sus eth terren confirmen aguesta situacion. Aguesti endrets perilhosi son parciaument cubèrti de nhèu recenta e de mau reconéisher tanben entà un montanhaire expèrt. Era nhèu vielha ei majoritàriament establa. Queirà en periòde enquiath diundres de 2 a 10 cm de nhèu, locaument enquia 15 cm.

### Tendència

Eth problèma de nhèu ventada recenta ac cau avalorar damb atencion. A conseqüència dera nhèu recenta e eth vent, augment deth perih de lauegi.



## Grad de perillh 3 - Mercat



**Tendència: perillh de lauegi constant**  
enDissabte 02 01 2021 →



Nhèu ventada



Limit deth bòsc



Coches fèbles persistentes



2200m

### Eth problèma de nhèu ventada ac cau avalorar de manèra critica.

Eth problèma de nhèu ventada recenta ei era hònt principau de perillh. Es naues acumulacions de nhèu ventada e es mens recentes ja se pòden desencadenar damb facilitat ath pas d'un unic montanhaire sustot en pales ombrères arribentes per dessus deth limit deth bòsc. Precaucion sustot apròp des crestes, en canaus e conques. Es lauegi son aumens de mida mejana. Eth nombre e era dimension des endrets perilhosi aumentaràn damb era altitud.

Es coches febles presentes ena basa deth mantèth de nhèu pòden desencadenar-se e tanben de manèra isolada ath pas d'un solet montanhaire. Precaucion sustot enes pales ombrères arribentes per dessus des 2200 m aproximativament. Sustot enes zònes de celh prim, e tanben enes zònes de transicion de celh prim a grossut, coma per exemple ena entrada de canaus e conques.

### Celh de nhèu

#### Patrons de perillh

pp.6: heired, nhèu sense coesion e vent

pp.1: cocha fèbla persistena prigonda

Era nhèu ventada arrepòse soent ath dessus de coches trendes. Tanben per dejós deth limit deth bòsc. Es plaques de vent repòsen locaument ath dessus de gibra de superfícia en còtes mejanes e nautes. Es perfius estratigrafics confirmen aguesta situacion.

Enes pales arribentes ombrères: Eth mantèth de nhèu vielh ei procliu ath desencadenament en quauqui endrets. Era part basau deth mantèth s'a facetat e ei febla. Es "whumpfs" e es henerècles que propaguen son indicis tipics d'ua estructura febla deth mantèth de nhèu

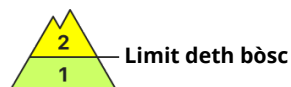
Locaument queirà un shinhau de nhèu. Especiaument enes sectors deth sud.

### Tendència

Eth problèma de nhèu ventada recenta ac cau avalorar damb atencion.



## Grad de perih 2 - Moderat



**Tendència: perih de lauegi constant**  
enDissabte 02 01 2021 →



Nhèu ventada



Limit deth bòsc

### Eth problèma de nhèu ventada ac cau avalorar damb atencion.

Es naues acumulacions de nhèu ventada e es mens recentes son en part inestables per dessús deth limit deth bòsc. Sustot apròp des crestes, en canaus e conques. Es lauegi son aumens sonque de mida petita mès encara pòden èster desencadenadi per un unic montanhaire. Es endrets perilhosi e es punts de desencadenament aumentaràn damb era altitud.

### Celh de nhèu

#### Patrons de perih

pp.6: heired, nhèu sense coesion e vent

Damb era nhèu recenta e eth vent fòrt deth quadrant sud, per dessús deth limit deth bòsc s'an format majoritàriament de mida petita. En quauqui endrets era nhèu ventada arrepòse ath dessús de coches trendes. Sustot enes pales ombrères.

### Tendència

Eth perih de lauegi demorarà invariable.