

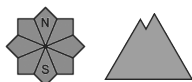
Grado de Peligro 3 - Notable



Tendencia: peligro de aludes sin cambios →
enDomingo03 01 2021



Nieve
venteada



La situación de aludes es delicada. La nieve venteada reciente y antigua deben evaluarse de manera crítica.

Con la nieve reciente y el viento fuerte del cuadrante sudeste, se formarán placas de viento inestables en todas las orientaciones. Precaución en las laderas inclinadas aún por debajo del límite del bosque. Especialmente en los sectores muy expuestos al viento. Las nuevas acumulaciones de nieve venteada y las menos recientes pueden fácilmente desencadenarse en todas las orientaciones. A consecuencia de la nieve reciente y el viento fuerte, en el transcurso de la jornada los lugares peligrosos aumentarán. Acumulaciones de nieve venteada más antiguas han estado cubiertas de nieve y por lo tanto son difíciles de identificar.

Además el peligro de aludes naturales aumentará en el transcurso de la jornada. Los aludes son como mínimo de tamaño mediano.

Los "whumpfs" y las fisuras que propagan, así como los desencadenamientos naturales de aludes, son señales de alarma que indican este peligro. Son necesarias mucha experiencia en la evaluación del peligro de aludes y prudencia máxima.

En los sectores más afectados por las precipitaciones, los lugares peligrosos son más frecuentes y el peligro es ligeramente mayor.

Manto nivoso

Patrones de peligro

pp.6: frío, nieve suelta y viento

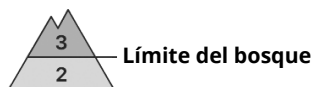
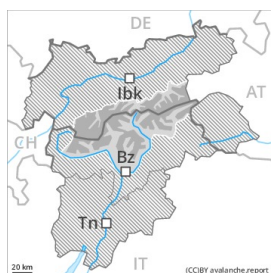
pp.8: escarcha de superficie cubierta de nieve

Hasta el domingo se prevén de 20 a 40 cm de nieve, localmente más. El viento del sudeste transportará la nieve reciente y la nieve antigua. La nieve reciente y la nieve venteada se depositarán encima de una superficie desfavorable del manto de nieve antigua en todas las orientaciones. La parte superior del manto es bastante homogénea, con escarcha de superficie. La parte basal del manto esté bien consolidada. Los tests de estabilidad realizados y las observaciones sobre el terreno confirman esta situación.

Tendencia

La situación de aludes es delicada en muchos lugares.

Grado de Peligro 3 - Notable



Tendencia: peligro de aludes sin cambios →
 enDomingo03 01 2021



Nieve
 venteada



Límite del
 bosque



Nieve
 venteada



Límite del
 bosque

La actual situación de aludes requiere mucha experiencia i y prudencia.

En las laderas con acumulaciones de nieve venteada la situación de aludes es precaria en muchos lugares. Las nuevas acumulaciones de nieve venteada y las menos recientes pueden fácilmente desencadenarse en todas las orientaciones. Precaución sobre todo cerca de los cordales, en canales y cubetas. Los aludes son como mínimo solo superficiales. Los lugares peligrosos son frecuentes y resultan difíciles de reconocer. En todas las orientaciones, en el transcurso de la jornada los lugares peligrosos aumentarán.

Manto nivoso

Patrones de peligro

pp.6: frío, nieve suelta y viento

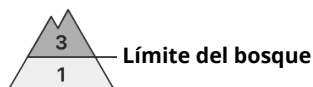
pp.8: escarcha de superficie cubierta de nieve

Hasta el domingo se prevén de 10 a 20 cm de nieve, localmente más. Con la nieve reciente y el viento fuerte del cuadrante sudeste, se formarán placas de viento inestables en todas las orientaciones. La nieve reciente se depositará encima de una superficie desfavorable del manto de nieve antigua. La nieve reciente y la nieve venteada descansan en parte encima de escarcha de superficie. La parte basal del manto esté bien consolidada. Los tests de estabilidad realizados y las observaciones sobre el terreno confirman esta situación.

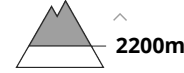
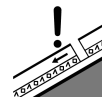
Tendencia

El problema de nieve venteada reciente debe ser evaluado con atención. Los "whumpfs" y las fisuras que propagan, así como los aludes recientes, son señales de alarma que indican este peligro

Grado de Peligro 3 - Notable



Tendencia: peligro de aludes sin cambios →
 en Domingo 03 01 2021



El problema de nieve venteada debe ser evaluado de manera crítica.

Las nuevas acumulaciones de nieve venteada y las menos recientes pueden desencadenarse al paso de un solo montañero sobre todo en laderas umbrías inclinadas por encima del límite del bosque. Precaución sobre todo cerca de los cordales, en canales y cubetas. Los aludes son como mínimo de tamaño mediano. El número y la dimensión de los lugares peligrosos aumentarán con la altitud.

Las capas débiles presentes en la base del manto de nieve pueden ser desencadenadas en algunos lugares al paso de un solo montañero. Precaución sobre todo en las laderas umbrías inclinadas por encima de los 2200 m aproximadamente. Sobre todo en las zonas de manto delgado, y en las zonas de transición de manto delgado a grueso, como por ejemplo en la entrada de canales y cubetas.

Manto nivoso

Patrones de peligro

pp.6: frío, nieve suelta y viento

pp.1: capas débiles persistentes profundas

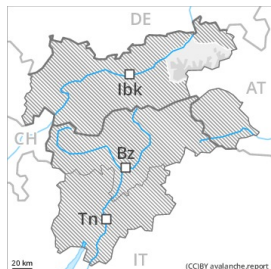
Caerá un poco de nieve localmente. Especialmente en los sectores del sur. La parte superficial del manto es dura. En algunos lugares las capas de nieve más dura descansan encima de capas blandas. Las placas de viento descansan localmente encima de escarcha de superficie en cotas medias y altas. Los perfiles estratigráficos confirman esta situación.

En las laderas inclinadas umbrías: El manto de nieve antiguo es proclive al desencadenamiento en algunos lugares. La parte basal del manto consiste en cristales facetados.

Tendencia

La nieve venteada reciente y antigua requieren atención.

Grado de Peligro 2 - Limitado



Límite del bosque

Tendencia: peligro de aludes sin cambios →

en Domingo 03 01 2021



Nieve
venteada



Límite del bosque

El problema de nieve venteada requiere atención.

Las nuevas acumulaciones de nieve venteada y las menos recientes son en parte inestables por encima del límite del bosque. Sobre todo cerca de los cordales, en canales y cubetas. Los aludes son como mínimo solo de tamaño pequeño pero aún pueden ser desencadenados por un solo montañero. Los lugares peligrosos y los puntos de desencadenamiento aumentarán con la altitud.

Manto nivoso

Patrones de peligro

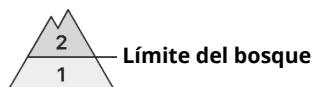
pp.6: frío, nieve suelta y viento

Caerá un poco de nieve localmente. Sobre todo en los sectores del sur. El viento del sudeste transportará la nieve. En algunos lugares la nieve venteada descansa encima de capas blandas. Sobre todo en las laderas umbrías.

Tendencia

El peligro de aludes permanecerá invariable.

Grado de Peligro 2 - Limitado



Tendencia: peligro de aludes sin cambios →
 enDomingo03 01 2021



Nieve
 venteada



Límite del
 bosque



Capas
 débiles
 persistentes



2200m

La nieve venteada y las capas débiles persistentes requieren atenciónn.

Acumulaciones de nieve venteada pueden desencadenarse accidentalmente sobre todo en laderas umbrías inclinadas por encima del límite del bosque. Precaución sobre todo cerca de los cordales, en canales y cubetas. Los aludes son de tamaño en general pequeño. El número y la dimensión de los lugares peligrosos aumentarán con la altitud.

Las capas débiles presentes en la base del manto de nieve pueden ser desencadenadas en algunos lugares al paso de un solo montañero. Precaución sobre todo en las laderas umbrías inclinadas por encima de los 2200 m aproximadamente. Sobre todo en las zonas de manto delgado, y en las zonas de transición de manto delgado a grueso, como por ejemplo en la entrada de canales y cubetas.

Manto nivoso

Patrones de peligro

pp.6: frío, nieve suelta y viento

pp.1: capas débiles persistentes profundas

Caerá un poco de nieve localmente. Especialmente en los sectores del sur. La parte superficial del manto es dura. En algunos lugares las capas de nieve más dura descansan encima de capas blandas. Esto se aplica especialmente por encima del límite del bosque.

En las laderas inclinadas umbrías: El manto de nieve antiguo es proclive al desencadenamiento en algunos lugares. La parte basal del manto consiste en cristales facetados.

Tendencia

La nieve venteada reciente y antigua requieren atenciónn.



Grado de Peligro 1 - Débil



Tendencia: peligro de aludes sin cambios →
en Domingo 03 01 2021

Débil, grado 1.

El problema de nieve venteada requiere atención. Esto se aplica en las laderas umbrías muy inclinadas y cerca de los cordales por encima de los 2000 m aproximadamente. Los lugares peligrosos son raros y resultan fáciles de reconocer.

Manto nivoso

Patrones de peligro

pp.6: frío, nieve suelta y viento

En algunos lugares la nieve venteada descansa encima de capas blandas. Sobre todo en las laderas umbrías en altitud. En general no hay suficiente nieve para la práctica de los deportes de invierno.

Tendencia

Débil, grado 1.