

Degré de danger 3 - Marqué



Tendance: Augmentation du danger d'avalanche

leDimanche 03 01 2021



Neige soufflée
(Neige ventée)



Limite de
la forêt



Neige fraîche



Limite de
la forêt

Neige fraîche abondante à basse altitude: Attention à la neige récemment et plus anciennement soufflée.

Sur les versants où s'est accumulée la neige soufflée situation avalancheuse critique en général. Les accumulations récentes et déjà plus anciennes de neige soufflée peuvent être facilement déclenchées à toutes les expositions. Prudence surtout à proximité des crêtes, dans les combes et couloirs. Les avalanches sont généralement de taille moyenne mais souvent facilement déclenchables. Les endroits dangereux et la probabilité de déclenchement augmentent avec l'altitude. Des coulées et des avalanches spontanées sont fort probables en cours de journée. Prudence et retenue sont nécessaires.

Manteau neigeux

Modèles de danger

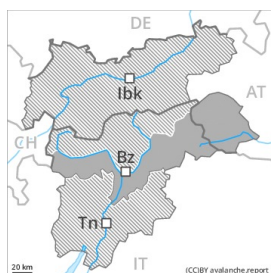
md.6: froid, neige légère et vent

Il est tombé en général au-dessus d'environ 500 m en général de 15 à 25 cm de neige, localement plus. Le vent a soufflé parfois fortement localement. Jusqu'au soir il tombera au-dessus d'environ 800 m en général de 20 à 30 cm de neige, localement plus. Des accumulations de neige soufflée facilement déclenchables se forment avec la neige fraîche et le vent de secteur sud-est fort à toutes les expositions. La neige soufflée repose souvent sur des couches molles. La neige fraîche et soufflée reposent parfois sur du givre de surface. Ces endroits dangereux sont nombreux et à peine identifiables même pour un oeil exercé. Les tests de stabilité et les observations sur le terrain confirment cette situation.

Tendance

Augmentation locale du danger d'avalanches avec la neige fraîche et le vent. Neige récemment soufflée à évaluer avec précaution.

Degré de danger 3 - Marqué

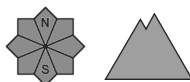


Tendance: danger d'avalanche constant →

le Dimanche 03 01 2021



Neige soufflée
(Neige ventée)



Situation avalancheuse délicate. Neige soufflée fraîche et relativement ancienne à évaluer de manière critique.

Des accumulations de neige soufflée susceptibles d'être déclenchées se forment avec la neige fraîche et le vent de secteur sud-est fort à toutes les expositions, prudence sur les pentes raides aussi sous la limite de la forêt, surtout dans les régions où le vent a beaucoup soufflé. Les accumulations récentes et déjà plus anciennes de neige soufflée peuvent être facilement déclenchées à toutes les expositions. Avec la neige fraîche et le vent fort les endroits dangereux se multiplient en cours de journée. Des anciennes accumulations de neige soufflée sont recouvertes de neige fraîche et donc difficilement identifiables. En outre on note une augmentation du danger d'avalanches spontanées en cours de journée. Les avalanches sont généralement de taille moyenne.

Des bruits sourds et des fissures lors du passage sur le manteau neigeux ainsi que des départs spontanés d'avalanches sont des signes d'alarme qui attirent l'attention sur le danger. Une grande expérience dans l'évaluation du danger d'avalanche et une grande prudence sont nécessaires.

Dans les régions concernées par les précipitations principales les endroits dangereux sont plus fréquents et le danger un peu plus élevé.

Manteau neigeux

Modèles de danger

md.6: froid, neige légère et vent

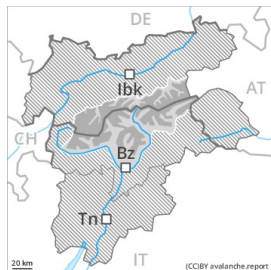
md.8: givre de surface enneigé

Jusqu'à dimanche il tombera de 20 à 40 cm de neige, localement plus. Le vent du sud-est transporte la neige fraîche et ancienne. La neige fraîche et la neige soufflée se déposeront sur une surface de neige ancienne défavorable à toutes les expositions. La zone supérieure du manteau neigeux est assez homogène, avec du givre de surface non enfoui. La partie inférieure du manteau neigeux est bien solidifiée. Les tests de stabilité et les observations sur le terrain confirment cette situation.

Tendance

Situation avalancheuse délicate en général.

Degré de danger 3 - Marqué



Tendance: danger d'avalanche constant →

le Dimanche 03 01 2021



Neige soufflée
(Neige ventée)



Limite de
la forêt



Neige
soufflée
(Neige
ventée)



Limite de
la forêt

La situation avalancheuse actuelle demande beaucoup d'expérience et de la retenue.

Sur les versants où s'est accumulée la neige soufflée situation avalancheuse traître en général. Les accumulations récentes et déjà plus anciennes de neige soufflée peuvent être facilement déclenchées à toutes les expositions. Prudence surtout à proximité des crêtes, dans les combes et couloirs. Les avalanches sont généralement uniquement superficielles. Les endroits dangereux sont fréquents et difficilement identifiables. À toutes les expositions les endroits dangereux se multiplient en cours de journée.

Manteau neigeux

Modèles de danger

md.6: froid, neige légère et vent

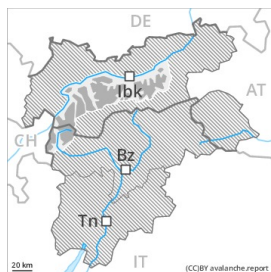
md.8: givre de surface enneigé

Jusqu'à dimanche il tombera de 10 à 20 cm de neige, localement plus. Des accumulations de neige soufflée susceptibles d'être déclenchées se forment avec la neige fraîche et le vent de secteur sud-est fort à toutes les expositions. La neige fraîche se déposera sur une surface de neige ancienne défavorable. La neige fraîche et soufflée reposent parfois sur du givre de surface. La partie inférieure du manteau neigeux est bien solidifiée. Les tests de stabilité et les observations sur le terrain confirment cette situation.

Tendance

Neige récemment soufflée à évaluer avec précaution. Des bruits sourds et des fissures lors du passage sur le manteau neigeux ainsi que des avalanches récentes sont des signes d'alarme qui attirent l'attention sur le danger.

Degré de danger 3 - Marqué



Tendance: danger d'avalanche constant →

leDimanche 03 01 2021



Neige soufflée
(Neige ventée)



Limite de la
forêt



Neige
ancienne
(Sous-couche
fragile
persistante)



2200m

Neige soufflée à évaluer de manière critique.

Les accumulations récentes et déjà plus anciennes de neige soufflée peuvent être déclenchées par un seul amateur de sports d'hiver particulièrement sur les pentes raides à l'ombre au-dessus de la limite de la forêt, prudence surtout à proximité des crêtes, dans les combes et couloirs. Les avalanches sont généralement de taille moyenne. Le nombre et la taille des endroits dangereux augmentent avec l'altitude. Des couches fragiles en partie inférieure du manteau neigeux peuvent être déclenchées en certains endroits par des amateurs de sports d'hiver isolés. Prudence surtout sur les pentes raides à l'ombre au-dessus d'environ 2200 m, notamment dans les endroits plutôt faiblement enneigés comme aux transitions entre les endroits peu enneigés et les endroits très enneigés, notamment à l'entrée des combes et des couloirs.

Manteau neigeux

Modèles de danger

md.6: froid, neige légère et vent

md.1: sous-couche fragile persistante

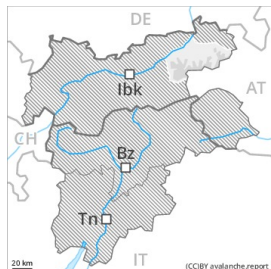
Il tombe localement un peu de neige, surtout au sud. La partie supérieure du manteau neigeux est dure. Des couches de neige plus dures reposent par endroits sur des couches molles. Les accumulations de neige soufflée reposent en partie sur du givre de surface à moyenne et haute altitude. Les profils de neige confirment cette situation.

Sur les pentes raides à l'ombre: Par endroits le manteau neigeux ancien est fragile. La partie inférieure du manteau neigeux a subi une métamorphose constructive.

Tendance

Neige soufflée fraîche et relativement ancienne à surveiller.

Degré de danger 2 - Limité



Limite de la forêt

Tendance: danger d'avalanche constant →

leDimanche 03 01 2021



Neige soufflée
(Neige ventée)



Limite de la forêt

Neige soufflée à surveiller.

Les accumulations récentes et déjà plus anciennes de neige soufflée sont partiellement fragiles au-dessus de la limite de la forêt, notamment à proximité des crêtes, dans les combes et couloirs. Des avalanches sont généralement uniquement petites mais aussi déclenchables par un seul amateur de sports d'hiver. Les endroits dangereux et la probabilité de déclenchement augmentent avec l'altitude.

Manteau neigeux

Modèles de danger

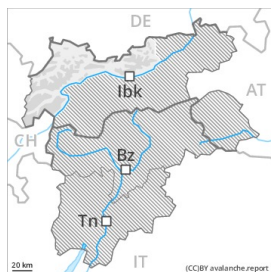
md.6: froid, neige légère et vent

Il tombe localement un peu de neige, notamment au sud. Le vent du sud-est transporte la neige. La neige soufflée repose par endroits sur des couches molles, notamment sur les pentes à l'ombre.

Tendance

Le danger d'avalanches subsiste.

Degré de danger 2 - Limité



Limite de la forêt

Tendance: danger d'avalanche constant →

leDimanche 03 01 2021



Neige soufflée
(Neige ventée)



Limite de la
forêt



Neige
ancienne
(Sous-couche
fragile
persistante)



2200m

Neige soufflée et neige ancienne fragile à surveiller.

Des accumulations de neige soufflée peuvent être déclenchées particulièrement sur les pentes raides à l'ombre au-dessus de la limite de la forêt, prudence surtout à proximité des crêtes, dans les combes et couloirs. Les avalanches sont plutôt petites. Le nombre et la taille des endroits dangereux augmentent avec l'altitude.

Des couches fragiles en partie inférieure du manteau neigeux peuvent être déclenchées en certains endroits par des amateurs de sports d'hiver isolés. Prudence surtout sur les pentes raides à l'ombre au-dessus d'environ 2200 m, notamment dans les endroits plutôt faiblement enneigés comme aux transitions entre les endroits peu enneigés et les endroits très enneigés, notamment à l'entrée des combes et des couloirs.

Manteau neigeux

Modèles de danger

md.6: froid, neige légère et vent

md.1: sous-couche fragile persistante

Il tombe localement un peu de neige, surtout au sud. La partie supérieure du manteau neigeux est dure. Des couches de neige plus dures reposent par endroits sur des couches molles. Ceci surtout au-dessus de la limite de la forêt.

Sur les pentes raides à l'ombre: Par endroits le manteau neigeux ancien est fragile. La partie inférieure du manteau neigeux a subi une métamorphose constructive.

Tendance

Neige soufflée fraîche et relativement ancienne à surveiller.



Degré de danger 1 - Faible



Tendance: danger d'avalanche constant →

leDimanche 03 01 2021

Faible, degré 1.

Neige soufflée à surveiller. Ceci sur les pentes très raides à l'ombre et à proximité des crêtes au-dessus d'environ 2000 m. Les endroits dangereux sont rares et facilement identifiables.

Manteau neigeux

Modèles de danger

md.6: froid, neige légère et vent

La neige soufflée repose par endroits sur des couches molles, notamment sur les pentes à l'ombre en altitude. Il y a en général trop peu de neige pour les sports d'hiver.

Tendance

Faible, degré 1.