

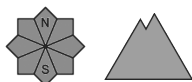
Grado de Peligro 3 - Notable



Tendencia: peligro de aludes sin cambios →
en Martes 05 01 2021



Nieve
venteada



El problema de nieve venteada reciente es la principal fuente de peligro.

Con la nieve reciente y el viento fuerte del cuadrante sudeste, se han formado placas de viento friables en todas las orientaciones. Precaución en las laderas inclinadas aún por debajo del límite del bosque. Incluso un solo excursionista puede en muchos lugares desencadenar aludes, de tamaño mediano.

Los lugares peligrosos son frecuentes y resultan difíciles de reconocer. Los "whumpfs" y las fisuras que propagan son posibles señales de peligro. Son necesarias mucha experiencia en la evaluación del peligro de aludes y prudencia máxima. Es posible algún alud de deslizamiento basal.

Manto nivoso

Patrones de peligro

pp.6: frío, nieve suelta y viento

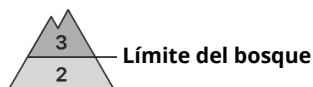
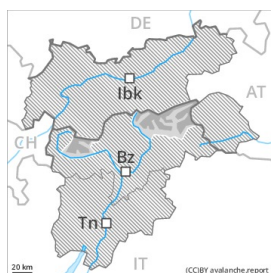
pp.8: escarcha de superficie cubierta de nieve

El viento del sur ha transportado la nieve reciente y la nieve antigua. La nieve reciente y la nieve venteada descansan encima de capas blandas en todas las orientaciones y en todas las cotas. La parte basal del manto esté bien consolidada. Los tests de estabilidad realizados y las observaciones sobre el terreno confirman esta situación. Las condiciones del tiempo impedirán un rápido cambio hacia mejores condiciones.

Tendencia

La situación de aludes es en algunos casos crítica.

Grado de Peligro 3 - Notable



Tendencia: peligro de aludes sin cambios →
 en Martes 05 01 2021



Nieve ventada



Límite del bosque



Nieve ventada



Límite del bosque

Las excursiones por la montaña requieren mucha experiencia i y prudencia.

En las laderas con acumulaciones de nieve ventada la situación de aludes es precaria en muchos lugares. Las nuevas acumulaciones de nieve ventada y las menos recientes pueden fácilmente desencadenarse en todas las orientaciones. Precaución sobre todo cerca de los cordales, en canales y cubetas. Los aludes son como mínimo solo superficiales. Los lugares peligrosos son frecuentes y resultan difíciles de reconocer.

Manto nivoso

Patrones de peligro

pp.6: frío, nieve suelta y viento

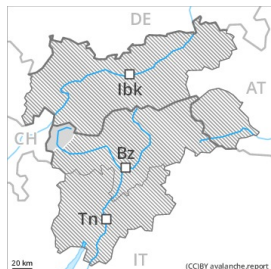
pp.8: escarcha de superficie cubierta de nieve

Desde el sábado se han acumulado en una zona extensa de 10 a 20 cm de nieve. La nieve reciente y la nieve ventada descansan en parte encima de escarcha de superficie. Durante los últimos días, con el viento fuerte del cuadrante sudeste, se han formado placas de viento fácilmente desencadenables en todas las orientaciones. Los aludes pueden ser desencadenadas con una sobrecarga débil y alcanzar un tamaño mediano. La parte basal del manto es en su mayor parte estable.

Tendencia

Escaso descenso del peligro de aludes. El problema de nieve ventada requiere atención.

Grado de Peligro 2 - Limitado



Tendencia: peligro de aludes sin cambios →
 en Martes 05 01 2021



Capas débiles persistentes



Nieve venteada



Límite del bosque

Las capas débiles presentes en la nieve antigua son traidoras

Las capas débiles presentes en la base del manto de nieve pueden ser desencadenadas en algunos lugares al paso de un solo montañero. Sobre todo en las zonas de manto delgado, y en las zonas de transición de manto delgado a grueso, como por ejemplo en la entrada de canales y cubetas. Esto se aplica principalmente en las laderas umbrías inclinadas por encima de los 2200 m aproximadamente. Además se debería tener cuidado con las placas de viento a veces inestables. Ellas pueden desencadenarse al paso de un solo montañero sobre todo en laderas umbrías inclinadas por encima del límite del bosque. Precaución sobre todo cerca de los cordales, en canales y cubetas. Los aludes son como mínimo de tamaño mediano.

Manto nivoso

Patrones de peligro

pp.6: frío, nieve suelta y viento

pp.1: capas débiles persistentes profundas

En las laderas inclinadas umbrías: El manto de nieve antiguo es proclive al desencadenamiento en algunos lugares. La parte basal del manto consiste en cristales facetados. La parte superficial del manto presenta una estratificación desfavorable, con una costra en superficie. En algunos lugares las capas de nieve más dura descansan encima de capas blandas. Las placas de viento descansan localmente encima de escarcha de superficie en cotas medias y altas.

Tendencia

La nieve venteada reciente y antigua requieren atención.