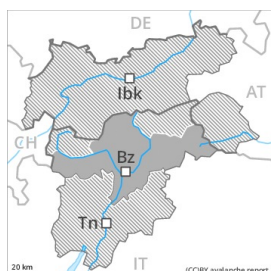




Degré de danger 3 - Marqué

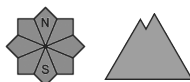


Tendance: danger d'avalanche constant →

leMardi 05 01 2021



Neige soufflée
(Neige ventée)



Neige récemment soufflée constituant le danger principal.

Des accumulations de neige soufflée cassantes se sont formées avec la neige fraîche et le vent de secteur sud-est fort à toutes les expositions, prudence sur les pentes raides aussi sous la limite de la forêt. Des randonneurs même seuls peuvent en de nombreux endroits déclencher des avalanches, pouvant atteindre une taille moyenne.

Les endroits dangereux sont fréquents et difficilement identifiables. Des bruits sourds et des fissures lors du passage sur le manteau neigeux peuvent attirer l'attention sur le danger. Une grande expérience dans l'évaluation du danger d'avalanche et une grande prudence sont nécessaires. En outre, des avalanches de glissement isolées sont possibles.

Manteau neigeux

Modèles de danger

md.6: froid, neige légère et vent

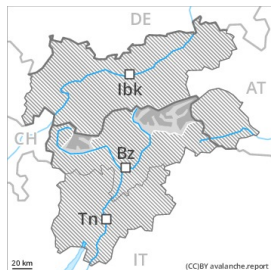
md.8: givre de surface enneigé

Le vent du sud a transporté la neige fraîche et la neige ancienne. La neige fraîche et la neige soufflée reposent sur des couches meubles à toutes les expositions et à toutes les altitudes. La partie inférieure du manteau neigeux est bien solidifiée. Les tests de stabilité et les observations sur le terrain confirment cette situation. Les conditions météorologiques empêchent une rapide amélioration des conditions.

Tendance

Situation avalancheuse partiellement critique.

Degré de danger 3 - Marqué



Tendance: danger d'avalanche constant →

leMardi 05 01 2021



Neige soufflée
(Neige ventée)



**Limite de
la forêt**



Neige
soufflée
(Neige
ventée)



**Limite de
la forêt**

Les randonnées demandent beaucoup d' expérience et de la retenue.

Sur les versants où s'est accumulée la neige soufflée situation avalancheuse traître en général. Les accumulations récentes et déjà plus anciennes de neige soufflée peuvent être facilement déclenchées à toutes les expositions. Prudence surtout à proximité des crêtes, dans les combes et couloirs. Les avalanches sont généralement uniquement superficielles. Les endroits dangereux sont fréquents et difficilement identifiables.

Manteau neigeux

Modèles de danger

md.6: froid, neige légère et vent

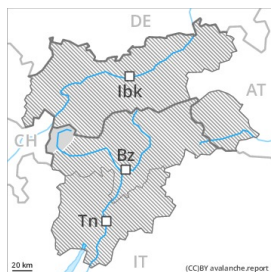
md.8: givre de surface enneigé

Depuis samedi il est tombé en général de 10 à 20 cm de neige. La neige fraîche et soufflée reposent parfois sur du givre de surface. Des accumulations de neige soufflée facilement déclenchables se sont formées avec le vent de secteur sud-est fort dans les derniers jours à toutes les expositions. Des avalanches peuvent être déclenchées avec une surcharge faible et atteindre une taille moyenne. La partie inférieure du manteau neigeux est largement stable.

Tendance

Diminution à peine marquée du danger d'avalanches. Neige soufflée à surveiller.

Degré de danger 2 - Limité



Tendance: danger d'avalanche constant →

leMardi 05 01 2021



Neige
 ancienne
 (Sous-couche
 fragile
 persistante)



2200m



Neige
 soufflée
 (Neige
 ventée)



Limite de la
 forêt

Des couches fragiles dans la neige ancienne sont traîtres.

Des couches fragiles en partie inférieure du manteau neigeux peuvent être déclenchées en certains endroits par des amateurs de sports d'hiver isolés, notamment dans les endroits plutôt faiblement enneigés comme aux transitions entre les endroits peu enneigés et les endroits très enneigés, notamment à l'entrée des combes et des couloirs. Ceci particulièrement sur les pentes raides à l'ombre au-dessus d'environ 2200 m. En outre des accumulations de neige soufflée en partie fragiles devraient être prises en considération. Elles peuvent être déclenchées par un seul amateur de sports d'hiver particulièrement sur les pentes raides à l'ombre au-dessus de la limite de la forêt, prudence surtout à proximité des crêtes, dans les combes et couloirs. Les avalanches sont généralement de taille moyenne.

Manteau neigeux

Modèles de danger

md.6: froid, neige légère et vent

md.1: sous-couche fragile persistante

Sur les pentes raides à l'ombre: Par endroits le manteau neigeux ancien est fragile. La partie inférieure du manteau neigeux a subi une métamorphose constructive. La partie supérieure du manteau neigeux présente une structure défavorable, avec une croûte à la surface. Des couches de neige plus dures reposent par endroits sur des couches molles. Les accumulations de neige soufflée reposent en partie sur du givre de surface à moyenne et haute altitude.

Tendance

Neige soufflée fraîche et relativement ancienne à surveiller.