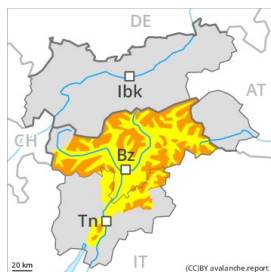
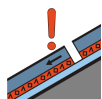


## Grado de Peligro 3 - Notable



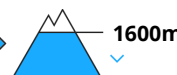
Tendencia: peligro de aludes sin cambios  
en Viernes 08 01 2021



Capas débiles persistentes



Capas débiles persistentes



Como hasta ahora, las excursiones con esquís y raquetas de nieve en terreno inclinado están aún desaconsejadas.

Con la radiación, la actividad de aludes naturales disminuirá. La nieve reciente y la nieve venteada son muy inestables. En todas las orientaciones, son posibles avalanchas de placa seca de tamaño mediano y, localmente, grande. Incluso un solo excursionista puede en muchos lugares desencadenar aludes. Precaución en las laderas inclinadas aún por debajo del límite del bosque.

Los "whumpfs" y las fisuras que propagan son indicios típicos de una estructura débil del manto de nieve. Son necesarias mucha experiencia en la evaluación del peligro de aludes y prudencia máxima. Los lugares peligrosos son generalizados. Son posibles desencadenamientos a distancia.

Sobre todo en las laderas herbosas inclinadas son posibles avalanchas de deslizamiento basal de tamaño mediano y, localmente, grande.

## Manto nivoso

### Patrones de peligro

pp.8: escarcha de superficie cubierta de nieve

La parte superficial del manto presenta una estratificación desfavorable, con una superficie formada por nieve de débil cohesión. En todas las orientaciones, en el interior del manto de nieve se encuentran capas débiles pronunciadas. Son especialmente precarias las laderas cercanas a los cordales. Las acumulaciones de nieve venteada más recientes han quedado cubiertas de nieve y por lo tanto casi no se pueden detectar.

Con las bajas temperaturas, el manto de nieve no llegará a consolidarse.

La parte basal del manto esté bien consolidada.

## Tendencia

La situación de aludes es muy delicada. Las condiciones del tiempo impedirán un rápido cambio hacia mejores condiciones.

## Grado de Peligro 2 - Limitado



**Tendencia: peligro de aludes sin cambios** →  
en Viernes 08 01 2021



Capas débiles persistentes



Nieve venteada



Límite del bosque

La nieve venteada y las capas débiles persistentes deben evaluarse de manera crítica.

Las capas débiles presentes en la base del manto de nieve pueden ser desencadenadas en algunos lugares al paso de un solo montañero. Sobre todo en las zonas de manto delgado, y en las zonas de transición de manto delgado a grueso, como por ejemplo en la entrada de canales y cubetas. Además se debería tener cuidado con las placas de viento a veces inestables. Ellas pueden desencadenarse al paso de un solo montañero sobre todo en laderas umbrías inclinadas en cotas altas y zonas de alta montaña. Precaución sobre todo cerca de los cordales, en canales y cubetas. Los aludes son en parte de tamaño mediano.

### Manto nivoso

#### Patrones de peligro

pp.1: capas débiles persistentes profundas

Las diversas placas de viento descansan localmente encima de escarcha de superficie. La unión interna entre las placas de viento y con la nieve antigua es desfavorable. En algunos lugares las capas de nieve más dura descansan encima de capas blandas.

En las laderas inclinadas umbrías: El manto de nieve antiguo es proclive al desencadenamiento en algunos lugares. La parte basal del manto consiste en cristales facetados.

### Tendencia

El peligro de aludes permanecerá invariable.