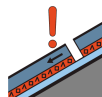


Degré de danger 3 - Marqué



Tendance: danger d'avalanche constant →

le Vendredi 08 01 2021



Neige ancienne
(Sous-couche fragile persistante)



Neige soufflée
(Neige ventée)



Limite de la forêt

Il est toujours déconseillé d'effectuer des sorties en raquettes et randonnées en terrain raide.

La neige fraîche et la neige soufflée sont très fragiles. Des avalanches de plaque de neige sèche de moyenne et rarement grande taille sont possibles à toutes les expositions. Des randonneurs même seuls peuvent en de nombreux endroits déclencher des avalanches. Avec le rayonnement solaire l'activité des avalanches spontanées augmente, prudence sur les pentes raides aussi sous la limite de la forêt.

Des bruits sourds et des fissures lors du passage sur le manteau neigeux sont des signes nets d'une structure fragile du manteau neigeux. Des déclenchements à distance sont possibles.

Des avalanches de glissement de moyenne et rarement grande taille sont possibles surtout sur les pentes raides herbeuses. Une grande expérience dans l'évaluation du danger d'avalanche et une grande prudence sont nécessaires.

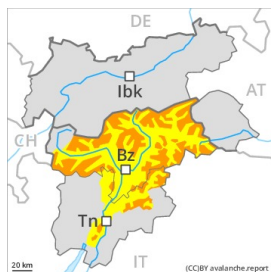
Manteau neigeux

La partie supérieure du manteau neigeux présente une structure défavorable, avec une surface de neige meuble. La neige fraîche et la neige soufflée ne se lient que lentement avec la neige ancienne à toutes les expositions. La neige fraîche et soufflée reposent par endroits sur du givre de surface. Au milieu du manteau neigeux des couches fragiles ayant subi une métamorphose constructive à grains anguleux sont présentes, surtout sur les pentes à l'ombre. La partie inférieure du manteau neigeux est bien solidifiée. Les accumulations plus récentes de neige soufflée sont recouvertes de neige fraîche et donc à peine identifiables. Avec les températures basses le manteau neigeux ne peut pas se solidifier dans les prochains jours.

Tendance

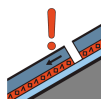
Situation avalancheuse toujours partiellement critique. Les conditions météorologiques empêchent une rapide solidification des couches de neige proches de la surface.

Degré de danger 3 - Marqué



Tendance: danger d'avalanche constant →

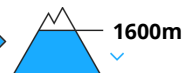
le Vendredi 08 01 2021



Neige ancienne
 (Sous-couche fragile persistante)



Neige ancienne
 (Sous-couche fragile persistante)



Il est toujours déconseillé d'effectuer des sorties en raquettes et randonnées en terrain raide.

Avec le rayonnement solaire l'activité des avalanches spontanées augmente. La neige fraîche et la neige soufflée sont très fragiles. Des avalanches de plaque de neige sèche de moyenne et rarement grande taille sont possibles à toutes les expositions. Des randonneurs même seuls peuvent en de nombreux endroits déclencher des avalanches, prudence sur les pentes raides aussi sous la limite de la forêt.

Des bruits sourds et des fissures lors du passage sur le manteau neigeux sont des signes nets d'une structure fragile du manteau neigeux. Une grande expérience dans l'évaluation du danger d'avalanche et une grande prudence sont nécessaires. Les endroits dangereux sont largement répandus. Des déclenchements à distance sont possibles.

Des avalanches de glissement de moyenne et rarement grande taille sont possibles surtout sur les pentes raides herbeuses.

Manteau neigeux

Modèles de danger

md.8: givre de surface enneigé

La partie supérieure du manteau neigeux présente une structure défavorable, avec une surface de neige meuble. Dans le manteau neigeux des couches fragiles importantes sont présentes à toutes les expositions. Ce sont les pentes à proximité des crêtes qui sont particulièrement délicates. Les accumulations plus récentes de neige soufflée sont recouvertes de neige fraîche et donc à peine identifiables.

Avec les températures basses le manteau neigeux ne peut pas se solidifier.

La partie inférieure du manteau neigeux est bien solidifiée.

Tendance

Situation avalancheuse très délicate. Les conditions météorologiques empêchent une rapide amélioration des conditions.