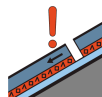


## Degré de danger 3 - Marqué



**Tendance: danger d'avalanche constant** →

le Vendredi 08 01 2021



Neige  
ancienne  
(Sous-couche  
fragile  
persistante)



Neige  
soufflée  
(Neige  
ventée)



Limite de la  
forêt

Il est toujours déconseillé d'effectuer des sorties en raquettes et randonnées en terrain raide.

La neige fraîche et la neige soufflée sont très fragiles. Des avalanches de plaque de neige sèche de moyenne et rarement grande taille sont possibles à toutes les expositions. Des randonneurs même seuls peuvent en de nombreux endroits déclencher des avalanches. Avec le rayonnement solaire l'activité des avalanches spontanées augmente, prudence sur les pentes raides aussi sous la limite de la forêt.

Des bruits sourds et des fissures lors du passage sur le manteau neigeux sont des signes nets d'une structure fragile du manteau neigeux. Des déclenchements à distance sont possibles.

Des avalanches de glissement de moyenne et rarement grande taille sont possibles surtout sur les pentes raides herbeuses. Une grande expérience dans l'évaluation du danger d'avalanche et une grande prudence sont nécessaires.

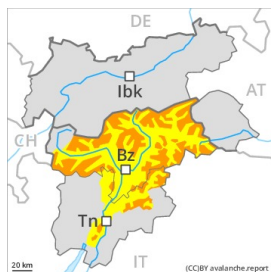
### Manteau neigeux

La partie supérieure du manteau neigeux présente une structure défavorable, avec une surface de neige meuble. La neige fraîche et la neige soufflée ne se lient que lentement avec la neige ancienne à toutes les expositions. La neige fraîche et soufflée reposent par endroits sur du givre de surface. Au milieu du manteau neigeux des couches fragiles ayant subi une métamorphose constructive à grains anguleux sont présentes, surtout sur les pentes à l'ombre. La partie inférieure du manteau neigeux est bien solidifiée. Les accumulations plus récentes de neige soufflée sont recouvertes de neige fraîche et donc à peine identifiables. Avec les températures basses le manteau neigeux ne peut pas se solidifier dans les prochains jours.

### Tendance

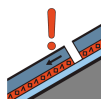
Situation avalancheuse toujours partiellement critique. Les conditions météorologiques empêchent une rapide solidification des couches de neige proches de la surface.

## Degré de danger 3 - Marqué



**Tendance: danger d'avalanche constant** →

le Vendredi 08 01 2021



Neige ancienne  
 (Sous-couche fragile persistante)



Neige ancienne  
 (Sous-couche fragile persistante)



Il est toujours déconseillé d'effectuer des sorties en raquettes et randonnées en terrain raide.

Avec le rayonnement solaire l'activité des avalanches spontanées augmente. La neige fraîche et la neige soufflée sont très fragiles. Des avalanches de plaque de neige sèche de moyenne et rarement grande taille sont possibles à toutes les expositions. Des randonneurs même seuls peuvent en de nombreux endroits déclencher des avalanches, prudence sur les pentes raides aussi sous la limite de la forêt.

Des bruits sourds et des fissures lors du passage sur le manteau neigeux sont des signes nets d'une structure fragile du manteau neigeux. Une grande expérience dans l'évaluation du danger d'avalanche et une grande prudence sont nécessaires. Les endroits dangereux sont largement répandus. Des déclenchements à distance sont possibles.

Des avalanches de glissement de moyenne et rarement grande taille sont possibles surtout sur les pentes raides herbeuses.

## Manteau neigeux

### Modèles de danger

md.8: givre de surface enneigé

La partie supérieure du manteau neigeux présente une structure défavorable, avec une surface de neige meuble. Dans le manteau neigeux des couches fragiles importantes sont présentes à toutes les expositions. Ce sont les pentes à proximité des crêtes qui sont particulièrement délicates. Les accumulations plus récentes de neige soufflée sont recouvertes de neige fraîche et donc à peine identifiables.

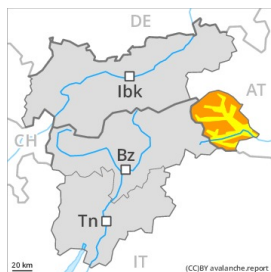
Avec les températures basses le manteau neigeux ne peut pas se solidifier.

La partie inférieure du manteau neigeux est bien solidifiée.

## Tendance

Situation avalancheuse très délicate. Les conditions météorologiques empêchent une rapide amélioration des conditions.

## Degré de danger 3 - Marqué



Limite de la forêt

**Tendance: danger d'avalanche constant** →

le Vendredi 08 01 2021



Neige ancienne  
 (Sous-couche fragile persistante)



Limite de la forêt



Neige ancienne  
 (Sous-couche fragile persistante)



Limite de la forêt

Situation avalancheuse partiellement traître. Des couches fragiles en partie supérieure du manteau neigeux demandent de la prudence.

Des avalanches sèches peuvent être déclenchées dans les différentes couches de neige fraîche et soufflée et atteindre une taille assez importante. Ceci surtout sur les pentes raides exposées à l'est, au sud et à l'ouest entre environ 2300 et 2600 m. Des déclenchements à distance sont possibles. Des endroits dangereux pour les avalanches sèches se situent aussi sur les pentes très raides à l'ombre, aussi sous la limite de la forêt. Ce sont les zones où le givre de surface a été recouvert de neige qui sont traîtres. Les endroits dangereux sont recouverts de neige fraîche et à peine identifiables même pour un œil exercé. Des bruits sourds et des fissures lors du passage sur le manteau neigeux peuvent attirer l'attention sur le danger.

Des accumulations récentes de neige soufflée sont petites. Ces endroits dangereux se situent surtout à proximité des crêtes.

En outre il existe un danger latent d'avalanches de glissement.

Un choix réfléchi des itinéraires est important.

### Manteau neigeux

**Modèles de danger**

md.4: froid suivant chaud / chaud suivant froid

md.8: givre de surface enneigé

Dans la partie supérieure du manteau neigeux des couches fragiles ayant subi une métamorphose constructive à grains anguleux sont présentes. Ceci surtout sur les pentes ensoleillées entre environ 2300 et 2600 m. Les accumulations de neige soufflée recouvertes de neige fraîche reposent en partie sur du givre de surface. Avec les températures basses le manteau neigeux peut à peine se tasser.

Il est tombé un peu de neige. Le vent a soufflé faiblement.

La partie moyenne du manteau neigeux est bien solidifiée. La partie inférieure du manteau neigeux est bien solidifiée.

### Tendance

Situation avalancheuse partiellement traître.

## Degré de danger 2 - Limité



**Tendance: danger d'avalanche constant** →

le Vendredi 08 01 2021



Neige ancienne  
(Sous-couche fragile persistante)



Neige soufflée  
(Neige ventée)



Limite de la forêt

### Neige soufflée et neige ancienne fragile à évaluer de manière critique.

Des couches fragiles en partie inférieure du manteau neigeux peuvent être déclenchées en certains endroits par des amateurs de sports d'hiver isolés, notamment dans les endroits plutôt faiblement enneigés comme aux transitions entre les endroits peu enneigés et les endroits très enneigés, notamment à l'entrée des combes et des couloirs. En outre des accumulations de neige soufflée en partie fragiles devraient être prises en considération. Elles peuvent être déclenchées par un seul amateur de sports d'hiver particulièrement sur les pentes raides à l'ombre à haute altitude et en haute montagne, prudence surtout à proximité des crêtes, dans les combes et couloirs. Les avalanches sont en partie de taille moyenne.

### Manteau neigeux

#### Modèles de danger

md.1: sous-couche fragile persistante

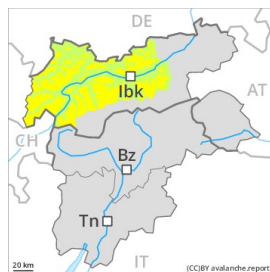
Les accumulations de neige soufflée différentes reposent en partie sur du givre de surface. Les accumulations de neige soufflée sont mal liées entre elles et avec la neige ancienne. Des couches de neige plus dures reposent par endroits sur des couches molles.

Sur les pentes raides à l'ombre: Par endroits le manteau neigeux ancien est fragile. La partie inférieure du manteau neigeux a subi une métamorphose constructive.

### Tendance

Le danger d'avalanches subsiste.

## Degré de danger 2 - Limité



**Tendance: danger d'avalanche constant** →

leVendredi 08 01 2021



Neige  
ancienne  
(Sous-couche  
fragile  
persistante)



Quelques endroits dangereux pour les avalanches sèches se situent sur les pentes très raides à l'ombre au-dessus d'environ 2200 m.

Des couches fragiles en partie inférieure du manteau neigeux peuvent être déclenchées notamment avec une surcharge importante. Ceci surtout sur les pentes très raides à l'ombre au-dessus d'environ 2200 m comme aux transitions entre les endroits peu enneigés et les endroits très enneigés, notamment à l'entrée des combes et des couloirs. Les avalanches sont en partie de taille moyenne.

## Manteau neigeux

### Modèles de danger

md.1: sous-couche fragile persistante

Sur les pentes raides à l'ombre au-dessus d'environ 2200 m: Par endroits le manteau neigeux ancien est fragile. Dans la partie inférieure du manteau neigeux des couches fragiles ayant subi une métamorphose constructive à grains anguleux sont présentes. Des anciennes accumulations de neige soufflée reposent en partie sur du givre de surface.

Il est tombé un peu de neige.

## Tendance

Le danger d'avalanches subsiste.

## Degré de danger 2 - Limité



Tendance: danger d'avalanche constant →

leVendredi 08 01 2021



Neige  
ancienne  
(Sous-couche  
fragile  
persistante)



La situation avalancheuse actuelle demande une expérience dans l'évaluation du danger d'avalanche.

Situation avalancheuse partiellement traître. Ceci surtout au sud. Des couches fragiles en partie supérieure du manteau neigeux peuvent encore être déclenchées en certains endroits par des amateurs de sports d'hiver, surtout sur les pentes raides au soleil. Ceci surtout entre environ 2300 et 2600 m. Les avalanches sont généralement de taille moyenne.

Ce sont aussi les zones où le givre de surface a été recouvert de neige qui sont défavorables. Prudence surtout sur les pentes très raides à l'ombre, aussi à moyenne altitude.

### Manteau neigeux

#### Modèles de danger

md.6: froid, neige légère et vent

md.4: froid suivant chaud / chaud suivant froid

Dans la partie supérieure du manteau neigeux des couches fragiles ayant subi une métamorphose constructive à grains anguleux sont présentes. Ceci surtout sur les pentes ensoleillées entre environ 2300 et 2600 m. Les accumulations de neige soufflée recouvertes de neige fraîche reposent en partie sur du givre de surface. La partie inférieure du manteau neigeux est bien solidifiée.

Il est tombé un peu de neige. Le vent a soufflé faiblement.

### Tendance

Des couches fragiles en partie supérieure du manteau neigeux demandent de la prudence.



## Degré de danger 1 - Faible



**Tendance: danger d'avalanche constant** →

leVendredi 08 01 2021

### Faible, degré 1.

Neige soufflée à surveiller. Ceci sur les pentes très raides à l'ombre et à proximité des crêtes au-dessus d'environ 2000 m. Les endroits dangereux sont rares et facilement identifiables.

### Manteau neigeux

Il est tombé un peu de neige. Il y a en général trop peu de neige pour les sports d'hiver. Dans le manteau neigeux de rares couches fragiles sont présentes.

### Tendance

Faible, degré 1.