

## Grad de perillh 3 - Mercat



**Tendència: perillh de lauegi constant** →  
enDiuendres 08 01 2021



Coches fèbles  
persistentes



Nhèu  
ventada



Limit deth  
bòsc

Com enquiath moment, es excursions damb esquis e raquetes de nhèu en terren inclinat son desaconselhables.

Era nhèu recenta e es plaques de vent son fòrça inestables. En totes es orientacions, possibles lauegi de placa seca de mida mejana e, locaument, grana. Ja un solet excursionista pòt en fòrça endrets desencadenar lauegi. Damb era radiacion solara, era activitat de lauegi naturaus disminuirà. Precaucion enes pales arribentes encara per dejós deth limit deth bòsc.

Es "whumpfs" e es henerècles que propaguen son indicis tipics d'ua estructura febla deth mantèth de nhèu. Son possibles desencadenaments a distància.

Sustot enes pales erbooses arribentes son possibles lauegi d'esguitlament basau de mida mejana e, locaument, grana. Son necessàries fòrça experiència ena avaloracion deth perillh de lauegi e era màger prudència.

### Celh de nhèu

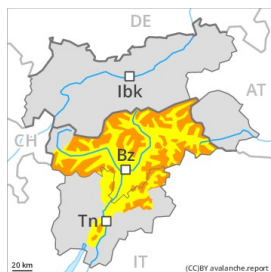
De cap ara superfícia, era nhèu presente ua estratificacion desfavorable, damb ua superfícia formada per nhèu de febla coesion. Era nhèu recenta e es plaques de vent s'estacaràn lentament damb era nhèu vielha en totes es orientacions. En quauqui endrets era nhèu recenta e era nhèu ventada arrepòsen ath dessús de gibra de superfícia. Especialment enes pales ombrères, ena part centrau deth mantèth de nhèu se tròben coches febles de cristalhs angulosi. Era part basau deth mantèth ei ben consolidada.

Es acumulacions de nhèu ventada mès recentes an demorat caperadi de nhèu e per aquerò practicamente non se pòden detectar. Damb es baishes temperatures, ath long des següenti dies eth mantèth de nhèu non s'arribarà a consolidar pas.

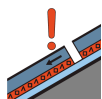
### Tendència

Era situacion de lauegi qu'ei en part encara critica. Es condicions deth temps empediràn un rapid refortiment des coches de nhèu superficiaus.

## Grad de perillh 3 - Mercat



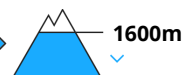
**Tendència: perillh de lauegi constant**  
enDiuendres 08 01 2021



Coches fèbles  
persistentes



Coches  
fèbles  
persistentes



Com enquiath moment, es excursions damb esquí e raquetes de nhèu en terren inclinat son desaconselhables.

Damb era radiacion solara, era activitat de lauegi naturaus disminuirà. Era nhèu recenta e es plaques de vent son fòrça inestables. En totes es orientacions, possibles lauegi de placa seca de mida mejana e, locaument, grana. Ja un solet excursionista pòt en fòrça endrets desencadenar lauegi. Precaucion enes pales arribentes encara per dejós deth limit deth bòsc.

Es "whumpfs" e es henerècles que propaguen son indicis tipics d'ua estructura febla deth mantèth de nhèu. Son necessàries fòrça experiéncia ena avaloracion deth perillh de lauegi e era màger prudéncia. Es endrets perilhosi son generalizadi. Son possibles desencadenaments a distància.

Sustot enes pales erbooses arribentes son possibles lauegi d'esguitlament basau de mida mejana e, locaument, grana.

## Celh de nhèu

### Patrons de perillh

pp.8: geladiua de superfícia caperada damb nhèu

De cap ara superfícia, era nhèu presente ua estratificacion desfavorabla, damb ua superfícia formada per nhèu de febla coesion. En totes es orientacions, ath laguens deth mantèth de nhèu se tròben coches febles mercades. Especiaument precaris son es pales apròp des crestes,. Es acumulacions de nhèu ventada mès recentas an demorat caperadi de nhèu e per aquerò practicamente non se pòden detectar.

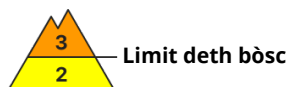
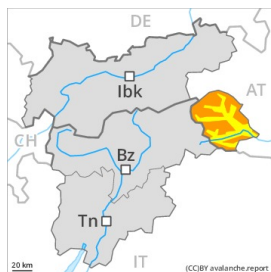
Damb es baishes temperatures, eth mantèth de nhèu non s'arribarà a consolidar pas.

Era part basau deth mantèth ei ben consolidada.

## Tendéncia

Era situacion de lauegi qu'ei fòrça delicada. Es condicions deth temps empediràn un rapid cambi entà melhors condicions.

## Grad de perillh 3 - Mercat



**Tendència: perillh de lauegi constant**  
 enDiuendres 08 01 2021 →



Coches fèbles persistentes



Limit deth bòsc



Coches fèbles persistentes



Limit deth bòsc

Era situacion de lauegi qu'ei en quauqui casi precària. Es coches febles presentes ena part superficial deth mantèth de nhèu requerissen precaucion

Es lauegi sequi pòden desencadenar-se pes diuèrses coches de nhèu recenta e ventada e arténher dimensions fòrça granes. Açò s'aplique eseciaument enes pales arribentes orientades a èst, sud e oèst entre es 2300 e es 2600 m aproximativament. Son possibles desencadenaments a distància. Endrets perilhosi per lauegi sequi se tròben tanben enes pales ombrères fòrça arribentes. Tanben per dejós deth limit deth bòsc. Delicadi son es endrets a on era gibra de superfícia a demorat caperada de nhèu. Es endrets perilhosi son cubèrti damb nhèu recenta e de mau reconéisher tanben entà un montanhaire expèrt. Es "whumpfs" e es henerècles que propaguen son possibles senhaus de perillh. Naues acumulacions de nhèu ventada son petites. Aguesti endrets perilhosi se tròben sustot apròp des crestes.

Ath delà i a un perillh latent de lauegi d'esguitlament basau.

Ei importanta ua eleccion meticulosa der itinerari.

## Celh de nhèu

**Patrons de perillh**

pp.4: heired dessús de caud / caud dessús de heired

pp.8: geladiua de superfícia caperada damb nhèu

Ena part superiora deth mantèth de nhèu se tròben coches febles de cristalhs angulosi. Açò s'aplique eseciaument enes pales soleienques entre es 2300 e es 2600 m aproximativament. Es plaques de vent caperades de nhèu recenta repòsen locaument ath dessús de gibra de superfícia. Damb es baishes temperatures, eth mantèth de nhèu tot just s'arribarà a fixar.

A queigut un shinhau de nhèu. Eth vent a estat feble.

Era part centrau deth mantèth ei ben consolidada. Era part basau deth mantèth ei ben consolidada.

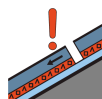
## Tendència

Era situacion de lauegi qu'ei en quauqui casi precària.

## Grad de perih 2 - Moderat



**Tendència: perih de lauegi constant** →  
enDiuendres 08 01 2021



Coches fèbles  
persistentes



Nhèu  
ventada



Limit deth  
bòsc

Era nhèu ventada e es coches febles persistentes les cau avalorar de manèra critica.

Es coches febles presentes ena basa deth mantèth de nhèu pòden desencadenar-se en quauqui endrets ath pas d'un solet montanhaire. Sustot enes zònes de celh prim, e tanben enes zònes de transicion de celh prim a grossut, coma per exemple ena entrada de canaus e conques. Ath delà calerie hèr a tier compte damb es plaques de vent a viatges inestables. Eres se pòden desencadenar ath pas d'un unic montanhaire sustot en pales ombrères arribentes en còtes nautes e zònes de nauta montanha. Precaucion sustot apròp des crestes, en canaus e conques. Es lauegi son en part de mida mejana.

### Celh de nhèu

#### Patrons de perih

pp.1: cocha fèbla persistena prigonda

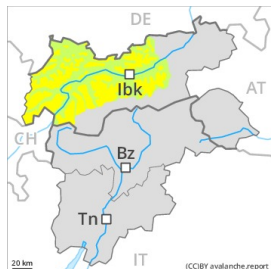
Es plaques de vent diuèrses repòsen locaument ath dessus de gibra de superfícia. Eth ligam intèrn entre es plaques de vent e damb era nhèu vielha ei desfavorable. En quauqui endrets es coches de nhèu mès dura arrepòsen ath dessus de coches trendes.

Enes pales arribentes ombrères: Eth mantèth de nhèu vielh ei procliu ath desencadenament en quauqui endrets. Era part basau deth mantèth consistís en cristaus facetadi.

### Tendència

Eth perih de lauegi demorarà invariable.

## Grad de perih 2 - Moderat



**Tendència: perih de lauegi constant** →  
enDiuendres 08 01 2021



Coches fèbles  
persistentes



Quauqu'uns endrets perilhosi per lauegi sequi se tròben enes pales ombrères fòrça arribentes per dessús des 2200 m aproximativament.

Es coches febles presentes ena basa deth mantèth de nhèu pòden desencadenar-se especiaument damb subrecargues fòrtes. Açò s'aplique especiaument enes pales ombrères fòrça arribentes per dessús des 2200 m aproximativament, e tanben enes zònes de transicion de celh prim a grossut, coma per exemple ena entrada de canaus e conques. Es lauegi son en part de mida mejana.

### Celh de nhèu

#### Patrons de perih

pp.1: cocha fèbla persistena prigonda

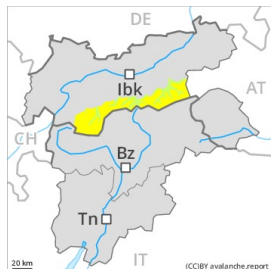
Enes pales arribentes ombrères per dessús des 2200 m aproximativament: Eth mantèth de nhèu vielh ei procliu ath desencadenament en quauqui endrets. Ena part basau deth mantèth de nhèu se tròben coches febles de cristalhs angulosi. Acumulacions de nhèu ventada mès vielhes se depositaràn locaument ath dessús de gibra de superfícia.

A queigut un shinhau de nhèu.

### Tendència

Eth perih de lauegi demorarà invariable.

## Grad de perill 2 - Moderat



**Tendència: perill de lauegi constant**  
enDiuendres 08 01 2021 →



Coches fèbles  
persistentes



Era actuaui situacion de lauegi requerís experiéncia ena avaloracion deth perill de lauegi.

Era situacion de lauegi qu'ei en quauqui casi precària. Açò s'aplique espciaument enes sectors deth sud. Sustot enes pales soleienques arribentes, es coches febles presentes ena part superficial deth mantèth de nhèu pòden desencadenar-se e tanben en quauqui endrets ath pas d'un montanhaire. Açò s'aplique espciaument entre es 2300 e es 2600 m aproximativament. Es lauegi son aumens de mida mejana. Desfavorables son tanben es endrets a on era gibra de superfícia a demorat caperada de nhèu. Precaucion sustot enes pales ombrères fòrça arribentes. Tanben en còtes mejanes.

### Celh de nhèu

#### Patrons de perill

pp.6: heired, nhèu sense coesion e vent

pp.4: heired dessús de caud / caud dessús de heired

Ena part superiora deth mantèth de nhèu se tròben coches febles de cristalhs angulosi. Açò s'aplique espciaument enes pales soleienques entre es 2300 e es 2600 m aproximativament. Es plaques de vent caperades de nhèu recenta repòsen locaument ath dessús de gibra de superfícia. Era part basau deth mantèth ei ben consolidada.

A queigut un shinhau de nhèu. Eth vent a estat feble.

### Tendéncia

Es coches febles presentes ena part superficial deth mantèth de nhèu requerissen precaucion



## Grad de perih 1 - Fèble



**Tendència: perih de lauegi constant** →

enDiuendres 08 01 2021

### Feble, grad 1.

Eth problèma de nhèu ventada requerís atencion. Açò s'aplique enes pales ombrères fòrça arribentes e apròp des crestes per dessus des 2000 m aproximativament. Es endrets perilhosi son rari e de bon reconéisher.

### Celh de nhèu

A queigut un shinhau de nhèu. En generau non i a pas pro nhèu entara practica des espòrts d'iuèrn. Ath laguens deth mantèth de nhèu non se tròben practicament coches febles.

### Tendència

Feble, grad 1.