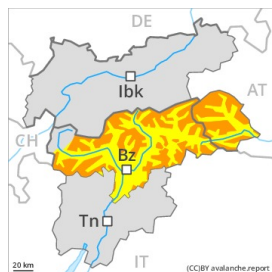


Degré de danger 3 - Marqué



Limite de la forêt

Tendance: danger d'avalanche constant →

leDimanche 10 01 2021



Neige ancienne
(Sous-couche fragile persistante)



Limite de la forêt



Neige soufflée
(Neige ventée)



Limite de la forêt

Situation avalancheuse traître. Des couches fragiles en partie supérieure du manteau neigeux demandent de la prudence.

Les couches de neige proches de la surface demandent prudence et retenue. Des avalanches sèches peuvent être déclenchées dans la neige ancienne fragile et atteindre une taille assez importante. Des déclenchements à distance sont possibles. Des endroits dangereux pour les avalanches sèches se situent sur les pentes raides à l'ombre, aussi sous la limite de la forêt. Les endroits dangereux sont recouverts de neige fraîche et à peine identifiables même pour un oeil exercé. Ce sont spécialement les zones où le givre de surface a été recouvert de neige qui sont traîtres. Des bruits sourds et des fissures lors du passage sur le manteau neigeux sont des signes d'alarme qui attirent l'attention sur le danger. Un choix réfléchi des itinéraires est important.

Les accumulations récentes de neige soufflée sont généralement petites mais fragiles. Ces endroits dangereux se situent au-dessus de la limite de la forêt, prudence à proximité des crêtes, dans les combes et couloirs.

Avec le rayonnement solaire en cours de journée des avalanches et coulées sèches sont toujours possibles. En outre il existe un danger latent d'avalanches de glissement.

Manteau neigeux

Modèles de danger

md.8: givre de surface enneigé

md.4: froid suivant chaud / chaud suivant froid

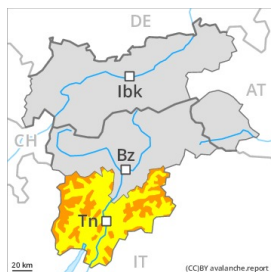
Dans la partie supérieure du manteau neigeux des couches fragiles ayant subi une métamorphose constructive à grains anguleux sont présentes. Les accumulations de neige soufflée fraîches se déposeront sur des couches meubles. Les accumulations de neige soufflée déjà relativement anciennes reposent en partie sur du givre de surface. Les tests de stabilité et les profils de neige confirment la structure défavorable du manteau neigeux. Avec les températures basses le manteau neigeux ne peut pas se solidifier.

La partie inférieure du manteau neigeux est bien solidifiée.

Tendance

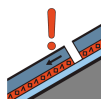
Situation avalancheuse toujours délicate.

Degré de danger 3 - Marqué



Tendance: danger d'avalanche constant →

leDimanche 10 01 2021



Neige
ancienne
(Sous-couche
fragile
persistante)



Neige
ancienne
(Sous-couche
fragile
persistante)



Des couches fragiles en partie supérieure du manteau neigeux demandent de la prudence.

Des avalanches sèches peuvent toujours être déjà déclenchées de manière isolée avec une surcharge faible et atteindre une grande taille. Des avalanches spontanées de petite et moyenne taille sont cependant éventuellement envisageables. Les endroits dangereux se situent surtout à proximité des crêtes, dans les combes et couloirs, prudence sur les pentes raides aussi sous la limite de la forêt comme au pied des parois rocheuses et derrière les ruptures de terrain.

Des bruits sourds et des fissures lors du passage sur le manteau neigeux sont des signes nets d'une structure fragile du manteau neigeux. Des déclenchements à distance sont possibles. En outre il existe un danger latent d'avalanches de glissement. Ceci surtout sur les pentes raides ensoleillées en cas de rayonnement solaire.

Les randonnées à ski et en raquettes demandent beaucoup d'expérience dans l'évaluation du danger d'avalanche et un choix prudent des itinéraires.

Manteau neigeux

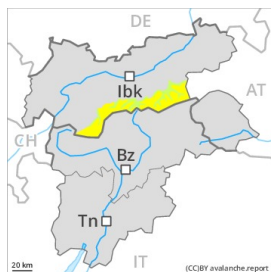
La partie supérieure du manteau neigeux est assez homogène, avec une surface de neige meuble. La neige fraîche et soufflée reposent par endroits sur du givre de surface. Les endroits dangereux sont en partie couverts de neige fraîche, et ainsi difficilement identifiables. La neige fraîche et la neige soufflée de la semaine écoulée ne se lient que lentement avec la neige ancienne à toutes les expositions.

Au milieu du manteau neigeux des couches fragiles ayant subi une métamorphose constructive à grains anguleux sont présentes, surtout sur les pentes à l'ombre. La partie inférieure du manteau neigeux est bien solidifiée.

Tendance

En altitude situation avalancheuse encore délicate. Avec les températures basses le manteau neigeux ne peut pas se solidifier.

Degré de danger 2 - Limité



Tendance: danger d'avalanche constant →

leDimanche 10 01 2021



Neige ancienne
 (Sous-couche fragile persistante)



Neige soufflée
 (Neige ventée)



La situation avalancheuse actuelle demande une expérience dans l'évaluation du danger d'avalanche.

Situation avalancheuse partiellement traître. Ceci surtout au sud. Des couches fragiles en partie supérieure du manteau neigeux peuvent encore être déclenchées en certains endroits par des amateurs de sports d'hiver, surtout sur les pentes raides au soleil. Ceci surtout entre environ 2200 et 2600 m. Les avalanches sont généralement de taille moyenne.

Ce sont aussi les zones où le givre de surface a été recouvert de neige qui sont défavorables. Prudence surtout sur les pentes très raides à l'ombre aux transitions entre les endroits peu enneigés et les endroits très enneigés, notamment à l'entrée des combes et des couloirs, aussi à moyenne altitude.

Manteau neigeux

Modèles de danger

md.4: froid suivant chaud / chaud suivant froid

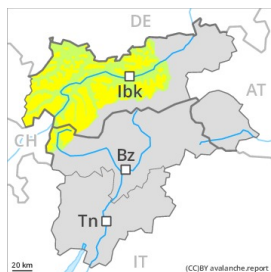
md.8: givre de surface enneigé

Dans la partie supérieure du manteau neigeux des couches fragiles ayant subi une métamorphose constructive à grains anguleux sont présentes. Ceci surtout sur les pentes ensoleillées entre environ 2200 et 2600 m. Les accumulations de neige soufflée relativement anciennes reposent en partie sur du givre de surface. La partie inférieure du manteau neigeux est bien solidifiée.

Tendance

Des couches fragiles en partie supérieure du manteau neigeux demandent de la prudence.

Degré de danger 2 - Limité



Tendance: danger d'avalanche constant →

leDimanche 10 01 2021



Neige soufflée
(Neige ventée)



Limite de la
forêt



Neige
ancienne
(Sous-couche
fragile
persistante)



2400m

Quelques endroits dangereux pour les avalanches sèches se situent sur les pentes très raides au-dessus d'environ 2200 m.

Des couches fragiles en partie inférieure du manteau neigeux peuvent être déclenchées avec une surcharge importante. Ceci surtout sur les pentes très raides à l'ombre au-dessus d'environ 2200 m comme aux transitions entre les endroits peu enneigés et les endroits très enneigés, notamment à l'entrée des combes et des couloirs. Les avalanches sont généralement de taille moyenne.

Des accumulations récentes et déjà plus anciennes de neige soufflée sont généralement peu épaisses mais en partie fragiles. Prudence surtout à proximité des crêtes, dans les combes et couloirs.

Manteau neigeux

Modèles de danger

md.1: sous-couche fragile persistante

md.7: zones avec peu de neige à coté des zones enneigées

À ces endroits il n'y a que peu de neige. Le manteau neigeux a subi une métamorphose constructive à grains anguleux. Les accumulations récentes et déjà plus anciennes de neige soufflée reposent sur une couche fragile de neige ancienne. Dans la partie inférieure du manteau neigeux des couches fragiles ayant subi une métamorphose constructive à grains anguleux sont présentes à haute altitude et en haute montagne.

Tendance

Le danger d'avalanches subsiste.



Degré de danger 1 - Faible



Tendance: danger d'avalanche constant →

leDimanche 10 01 2021

Faible, degré 1.

Quelques endroits dangereux pour les avalanches sèches se situent sur les pentes très raides à l'ombre au-dessus d'environ 2000 m, notamment à proximité des crêtes. Les endroits dangereux sont rares et facilement identifiables.

Manteau neigeux

Il y a en général trop peu de neige pour les sports d'hiver. Dans le manteau neigeux de rares couches fragiles sont présentes.

Tendance

Faible, degré 1.