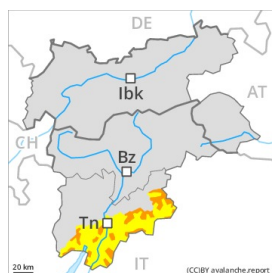




## Grado de Peligro 3 - Notable



Tendencia: peligro de aludes sin cambios →

en Lunes 11 01 2021



Capas débiles persistentes



Nieve venteada



Límite del bosque

### Las capas débiles presentes en la parte superficial del manto de nieve representan la principal fuente de peligro

Los aludes de nieve seca todavía pueden ser desencadenadas con una sobrecarga débil y, de manera aislada, alcanzar grandes dimensiones. Pero no se descartan completamente aludes naturales de tamaño pequeño y mediano. Son posibles desencadenamientos a distancia. Los lugares peligrosos se encuentran en particular cerca de cordales, en canales y cubetas. Precaución en las laderas inclinadas aún por debajo del límite del bosque, y en la base de las paredes rocosas y detrás de los cambios abruptos de pendiente. Los "whumpfs" y las fisuras que propagan son indicios típicos de una estructura débil del manto de nieve. Además hay un peligro latente de aludes de deslizamiento basal. Esto se aplica especialmente en las laderas solanas inclinadas en caso de radiación solar.

Las excursiones con esquís y raquetas de nieve requieren mucha experiencia en la evaluación del peligro de aludes y una cuidadosa elección del itinerario.

### Manto nivoso

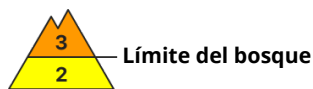
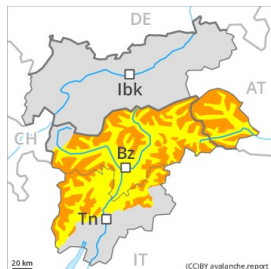
La parte superficial del manto es bastante homogénea, con una superficie formada por nieve de débil cohesión. En algunos lugares la nieve reciente y la nieve venteada descansan encima de escarcha de superficie. Los lugares peligrosos están parcialmente cubiertos de nieve reciente y por lo tanto resultan difíciles de reconocer. La nieve reciente y la nieve venteada de la última semana se unirán lentamente con la nieve antigua en todas las orientaciones.

Especialmente en las laderas umbrías, en la parte central del manto de nieve se encuentran capas débiles de cristales angulosos. La parte basal del manto esté bien consolidada.

### Tendencia

En altura la situación de aludes es aún delicada.

## Grado de Peligro 3 - Notable



Tendencia: peligro de aludes sin cambios  
 en Lunes 11 01 2021 →



Límite del bosque



Límite del bosque

Las capas débiles presentes en la parte superficial del manto de nieve requieren cautela. La situación de aludes es precaria en algunos lugares.

Las capas de nieve cercanas a la superficie requieren cautela y prudencia. Los aludes de nieve seca pueden desencadenarse por el manto de nieve antigua débil y alcanzar dimensiones bastante grandes. Son posibles desencadenamientos a distancia. Lugares peligrosos por aludes de nieve seca se encuentran en las laderas umbrías inclinadas. También por debajo del límite del bosque. Los lugares peligrosos están cubiertos con nieve reciente y resultan difíciles de reconocer incluso para un montañero experto. Son delicadas especialmente las zonas donde la escarcha de superficie ha quedado cubierta de nieve. Los "whumpfs" y las fisuras que propagan son señales de alarma que indican este peligro. Es importante una elección meticulosa del itinerario.

Las nuevas acumulaciones de nieve venteada son en su mayoría pequeñas pero propensas al desencadenamiento. Estos lugares peligrosos se encuentran por encima del límite del bosque. Precaución cerca de los cordales, en canales y cubetas.

A consecuencia de la radiación solar, en el transcurso de la jornada no son posibles nuevas avalanchas y aludes de nieve seca.

Además hay un peligro latente de aludes de deslizamiento basal.

### Manto nivoso

#### Patrones de peligro

pp.8: escarcha de superficie cubierta de nieve

pp.4: frío después de cálido / cálido después de frío

En la parte superior del manto de nieve se encuentran capas débiles de cristales angulosos. Las placas de viento menos recientes descansan localmente encima de escarcha de superficie.

Con el viento moderado del norte, se han formado placas de viento blandas. Las placas de viento más recientes descansan encima de capas blandas. Con las bajas temperaturas, el manto de nieve no llegará a consolidarse.

La parte basal del manto esté bien consolidada.

### Tendencia

La situación de aludes es aún delicada. Con el viento del norte de moderada intensidad, progresivo aumento del peligro de aludes.

## Grado de Peligro 2 - Limitado



**Tendencia: peligro de aludes sin cambios** →  
 en Lunes 11 01 2021



Capas débiles persistentes



Nieve venteada



### La actual situación de aludes requiere experiencia en la evaluación del peligro de aludes.

La situación de aludes es en algunos casos precaria. Esto se aplica especialmente en las sectores del sur. Sobre todo en las laderas solanas inclinadas, las capas débiles presentes en la parte superficial del manto de nieve pueden ser desencadenadas en algunos lugares incluso al paso de un montañero. Esto se aplica especialmente entre los 2200 y los 2600 m aproximadamente. Los aludes son como mínimo de tamaño mediano.

Son desfavorables también las zonas donde la escarcha de superficie ha quedado cubierta de nieve. Precaución sobre todo en las laderas umbrías muy inclinadas en las zonas de transición de manto delgado a grueso, como por ejemplo en la entrada de canales y cubetas. También en cotas medias.

### Manto nivoso

**Patrones de peligro**

pp.4: frío después de cálido / cálido después de frío

pp.8: escarcha de superficie cubierta de nieve

En la parte superior del manto de nieve se encuentran capas débiles de cristales angulosos. Esto se aplica especialmente en las laderas solanas entre los 2200 y los 2600 m aproximadamente. Las placas de viento más antiguas descansan localmente encima de escarcha de superficie. La parte basal del manto esté bien consolidada.

### Tendencia

Las capas débiles presentes en la parte superficial del manto de nieve requieren cautela



## Grado de Peligro 2 - Limitado



Límite del bosque

**Tendencia: peligro de aludes sin cambios**

en Lunes 11 01 2021 →

Nieve  
venteadaLímite del  
bosqueCapas  
débiles  
persistentes

2300m

Algunos lugares peligrosos por aludes de nieve seca se encuentran en las laderas muy inclinadas por encima de los 2300 m aproximadamente y cerca de los cordales.

De manera aislada los aludes pueden desencadenarse por el manto de nieve antigua de cristales angulosos y localmente alcanzar un tamaño mediano. Esto se aplica especialmente en las laderas umbrías muy inclinadas por encima de los 2300 m aproximadamente, y en las zonas de transición de manto delgado a grueso.

Las nuevas y las menos recientes acumulaciones de nieve venteada son en su mayoría delgadas pero en algunos casos propensas al desencadenamiento. Precaución sobre todo cerca de los cordales, en canales y cubetas.

## Manto nivoso

### Patrones de peligro

pp.1: capas débiles persistentes profundas

pp.7: zonas de poca nieve en entornos con mucha nieve

En estos solo hay un poco de nieve. El manto de nieve se ha facetado. Las nuevas acumulaciones de nieve venteada y las menos recientes se encuentran encima de un manto de nieve antigua unido débilmente. En cotas altas y zonas de alta montaña, en la parte basal del manto de nieve se encuentran capas débiles de cristales angulosos.

## Tendencia

Con el viento del norte de moderado a fuerte, en algunos sectores aumento del peligro de aludes.



## Grado de Peligro 1 - Débil



**Tendencia: peligro de aludes sin cambios** →

en Lunes 11 01 2021

### Débil, grado 1.

Algunos lugares peligrosos por aludes de nieve seca se encuentran en las laderas umbrías muy inclinadas por encima de los 2000 m aproximadamente. Sobre todo cerca de los cordales. Los lugares peligrosos son raros y resultan fáciles de reconocer.

### Manto nivoso

En general no hay suficiente nieve para la práctica de los deportes de invierno. En el interior del manto de nieve prácticamente no se encuentran capas débiles.

### Tendencia

Débil, grado 1.