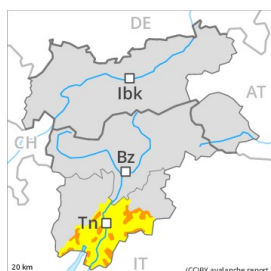


(CC)BY avalanche.report



Grau de Perill 3 - Marcat



Tendència: perill d'allaus en disminució
en Dimarts 12 01 2021



Capa feble persistent



1600m



Neu ventada



Límit del bosc

En alçada la situació d'allaus és encara delicada. Amb les baixes temperatures, el mantell de neu no ha arribat a consolidar-se.

Les allaus seques poden encara ser desencadenades amb una sobrecàrrega feble i, de manera aïllada, assolir grans dimensions. Però no es descarten completament allaus naturals de mida petita i mitjana. Són possibles desencadenaments a distància. Els indrets perillosos es troben en particular prop de carenes, en canals i cubetes. Precaució als vessants inclinats encara per sota del límit del bosc, i també a la base de parets rocoses i darrere de canvis abruptes de pendent.

Els "whumpfs" i les fissures que propaguen són indicis típics d'una estructura feble del mantell de neu. A més hi ha un perill latent d'allaus de lliscament basal. Això s'aplica especialment als vessants assolats inclinats en cas de radiació solar.

Les excursions amb esquís i raquetes de neu requereixen molta experiència en l'avaluació del perill d'allaus i una curosa selecció de l'itinerari.

Mantell de neu

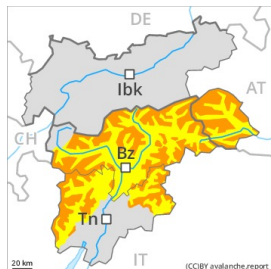
Cap a la superfície, la neu és força homogènia, amb una superfície formada per neu de feble cohesió. En alguns indrets la neu recent i la neu ventada descansen a sobre de gel de superfície. Els indrets perillosos són parcialment coberts de neu recent i per tant difícils de reconèixer.

Especialment als vessants obacs, a la part central del mantell de neu es troben capes febles de cristalls angulars. La part basal del mantell està ben consolidada.

Tendència

Amb les fortes oscil·lacions de la temperatura i la radiació solar, el mantell de neu s'assentarà. Això s'aplica especialment per sota del límit del bosc.

Grau de Perill 3 - Marcat



Tendència: Perill d'allaus constant
en Dimarts 12 01 2021



Capa feble persistent



Límit del bosc



Neu ventada



Límit del bosc

Les capes febles presents a la part superficial del mantell de neu requereixen cautela Atenció al problema de neu ventada recent.

Les capes de neu a prop de la superfície requereixen cautela i prudència Les allaus seques poden desencadenar-se pel mantell de neu vella feble i atènyer dimensions força grans. Són possibles desencadenaments a distància. Indrets perillosos per allaus seques es troben als vessants obacs inclinats. També per sota del límit del bosc. Els indrets perillosos són difícils de reconèixer. Són delicats especialment els indrets on el gebre de superfície ha quedat cobert de neu. Els "whumpfs" i les fissures que propaguen són senyals d'alarma que indiquen aquest perill És important una elecció meticulosa de l'itinerari. Les noves acumulacions de neu ventada són fàcilment identificables però propenses al desencadenament. Aquests indrets perillosos es troben sobretot per sobre del límit del bosc. Precaució prop de les carenes, a canals i cubetes.

A més hi ha un perill latent d'allaus de lliscament basal.

Mantell de neu

Patrons de perill

pp.8: gebre de superfície cobert de neu

pp.6: neu freda i incohesiva i vent

A la part superior del mantell de neu es troben capes extremadament febles. Les plaques de vent menys recents descansen localment a sobre de gebre de superfície.

El vent moderat transportarà la neu vella de feble cohesió. Les plaques de vent més recents es dipositaran a sobre de capes toves. Amb les baixes temperatures, el mantell de neu no arribarà a consolidar-se.

La part basal del mantell està ben consolidada.

Tendència

La situació d'allaus és encara delicada. Amb les baixes temperatures i el vent del nord-oest, el mantell de neu no arribarà a consolidar-se.