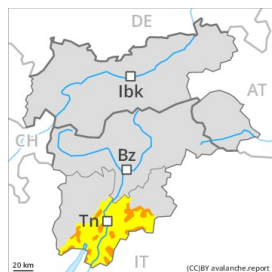
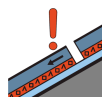


Degré de danger 3 - Marqué



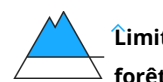
Tendance: Diminution du danger d'avalanche
leMardi 12 01 2021



Neige
ancienne
(Sous-couche
fragile
persistante)



Neige
soufflée
(Neige
ventée)



En altitude situation avalancheuse encore délicate. Avec les températures basses le manteau neigeux n'a pas pu se solidifier.

Des avalanches sèches peuvent toujours être déclenchées avec une surcharge faible et atteindre une grande taille de manière isolée. Des avalanches spontanées de petite et moyenne taille sont cependant éventuellement envisageables. Des déclenchements à distance sont possibles. Les endroits dangereux se situent surtout à proximité des crêtes, dans les combes et couloirs, prudence sur les pentes raides aussi sous la limite de la forêt comme au pied des parois rocheuses et derrière les ruptures de terrain.

Des bruits sourds et des fissures lors du passage sur le manteau neigeux sont des signes nets d'une structure fragile du manteau neigeux. En outre il existe un danger latent d'avalanches de glissement. Ceci surtout sur les pentes raides ensoleillées en cas de rayonnement solaire.

Les randonnées à ski et en raquettes demandent beaucoup d'expérience dans l'évaluation du danger d'avalanche et un choix prudent des itinéraires.

Manteau neigeux

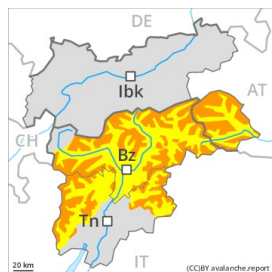
La partie supérieure du manteau neigeux est assez homogène, avec une surface de neige meuble. La neige fraîche et soufflée reposent par endroits sur du givre de surface. Les endroits dangereux sont en partie couverts de neige fraîche, et ainsi difficilement identifiables.

Au milieu du manteau neigeux des couches fragiles ayant subi une métamorphose constructive à grains anguleux sont présentes, surtout sur les pentes à l'ombre. La partie inférieure du manteau neigeux est bien solidifiée.

Tendance

Avec les fortes variations de température et le rayonnement solaire le manteau neigeux se tasse. Ceci surtout sous la limite de la forêt.

Degré de danger 3 - Marqué



Limite de la forêt

Tendance: danger d'avalanche constant →

leMardi 12 01 2021



Neige ancienne
(Sous-couche fragile persistante)



Limite de la forêt



Neige soufflée
(Neige ventée)



Limite de la forêt

Des couches fragiles en partie supérieure du manteau neigeux demandent de la prudence. Attention à la neige récemment soufflée.

Les couches de neige proches de la surface demandent prudence et retenue. Des avalanches sèches peuvent être déclenchées dans la neige ancienne fragile et atteindre une taille assez importante. Des déclenchements à distance sont possibles. Des endroits dangereux pour les avalanches sèches se situent sur les pentes raides à l'ombre, aussi sous la limite de la forêt. Les endroits dangereux sont difficilement identifiables. Ce sont spécialement les zones où le givre de surface a été recouvert de neige qui sont traîtres. Des bruits sourds et des fissures lors du passage sur le manteau neigeux sont des signes d'alarme qui attirent l'attention sur le danger. Un choix réfléchi des itinéraires est important.

Les accumulations récentes de neige soufflée sont détectables facilement mais fragiles. Ces endroits dangereux se situent surtout au-dessus de la limite de la forêt, prudence à proximité des crêtes, dans les combes et couloirs.

En outre il existe un danger latent d'avalanches de glissement.

Manteau neigeux

Modèles de danger

md.8: givre de surface enneigé

md.6: froid, neige légère et vent

Dans la partie supérieure du manteau neigeux des couches fragiles délicates sont présentes. Les accumulations de neige soufflée déjà relativement anciennes reposent en partie sur du givre de surface. Le vent modéré transporte la neige ancienne meuble. Les accumulations de neige soufflée fraîches se déposeront sur des couches meubles. Avec les températures basses le manteau neigeux ne peut pas se solidifier.

La partie inférieure du manteau neigeux est bien solidifiée.

Tendance

Situation avalancheuse toujours délicate. Avec les températures basses et le vent de nord-ouest, le manteau neigeux ne peut pas se solidifier.

Degré de danger 2 - Limité



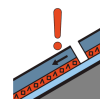
Tendance: danger d'avalanche constant →
 leMardi 12 01 2021



Neige soufflée
 (Neige ventée)



Limite de la forêt



Neige ancienne
 (Sous-couche fragile persistante)



2300m

Attention à la neige récemment soufflée. Dans le manteau neigeux ancien des couches fragiles isolées sont présentes.

Avec le vent de nord-est modéré à fort, de nouvelles accumulations de neige soufflée se forment lundi. Celles-ci sont généralement plutôt petites mais facilement déclenchables. Des avalanches peuvent par endroits être déjà déclenchées par un seul amateur de sports d'hiver et atteindre une taille moyenne. Prudence surtout à proximité des crêtes, dans les combes et couloirs au-dessus de la limite de la forêt. Des avalanches peuvent être déclenchées dans la neige ancienne ayant subi une métamorphose constructive à grain anguleux de manière isolée et atteindre parfois une taille moyenne. Ceci surtout sur les pentes très raides à l'ombre au-dessus d'environ 2300 m comme aux transitions entre les endroits peu enneigés et les endroits très enneigés.

Manteau neigeux

Modèles de danger

md.6: froid, neige légère et vent

md.1: sous-couche fragile persistante

Le manteau neigeux ancien a subi une métamorphose constructive à grains anguleux, avec une surface de neige meuble. Le vent modéré transporte la neige ancienne meuble. Les accumulations de neige soufflée cassantes se déposeront sur une surface de neige ancienne défavorable. Avec les températures basses le manteau neigeux ne peut pas se solidifier. Dans la partie inférieure du manteau neigeux des couches fragiles ayant subi une métamorphose constructive à grains anguleux sont présentes à haute altitude et en haute montagne.

Tendance

Le danger d'avalanches subsiste. Les accumulations de neige soufflée cassantes ne se lient que lentement avec la neige ancienne.

Degré de danger 2 - Limité



Tendance: danger d'avalanche constant →

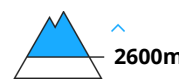
leMardi 12 01 2021



Neige ancienne
 (Sous-couche fragile persistante)



Neige soufflée
 (Neige ventée)



La situation avalancheuse actuelle demande une expérience dans l'évaluation du danger d'avalanche.

Situation avalancheuse partiellement traître. Ceci surtout au sud. Des couches fragiles en partie supérieure du manteau neigeux peuvent encore être déclenchées en certains endroits par des amateurs de sports d'hiver, surtout sur les pentes raides au soleil. Ceci surtout entre environ 2200 et 2600 m. Les avalanches sont généralement de taille moyenne.

Ce sont aussi les zones où le givre de surface a été recouvert de neige qui sont défavorables. Prudence surtout sur les pentes très raides à l'ombre aux transitions entre les endroits peu enneigés et les endroits très enneigés, notamment à l'entrée des combes et des couloirs, aussi à moyenne altitude.

Manteau neigeux

Modèles de danger

md.4: froid suivant chaud / chaud suivant froid

md.8: givre de surface enneigé

Dans la partie supérieure du manteau neigeux des couches fragiles ayant subi une métamorphose constructive à grains anguleux sont présentes. Ceci surtout sur les pentes ensoleillées entre environ 2200 et 2600 m. Les accumulations de neige soufflée relativement anciennes reposent en partie sur du givre de surface. La partie inférieure du manteau neigeux est bien solidifiée.

Tendance

Des couches fragiles en partie supérieure du manteau neigeux demandent de la prudence.



Degré de danger 1 - Faible



Tendance: danger d'avalanche constant →

leMardi 12 01 2021

Faible, degré 1.

Quelques endroits dangereux pour les avalanches sèches se situent sur les pentes très raides à l'ombre au-dessus d'environ 2000 m, notamment à proximité des crêtes. Les endroits dangereux sont rares et facilement identifiables.

Manteau neigeux

Il y a en général trop peu de neige pour les sports d'hiver. Dans le manteau neigeux de rares couches fragiles sont présentes.

Tendance

Faible, degré 1.