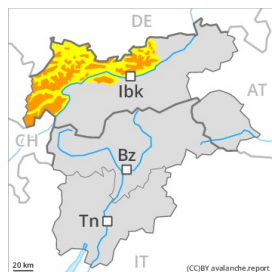




Grado de Peligro 3 - Notable



Límite del bosque

Tendencia: peligro de aludes en aumento
en Jueves 14 01 2021



Nieve
venteada



Límite del
bosque



Capas
débiles
persistentes



Límite del
bosque

Atención al problema de nieve venteada reciente. En el interior del manto de nieve antigua se encuentran capas débiles aisladas.

Con el viento de fuerte a muy fuerte del noroeste, se formarán nuevas placas de viento. Estas últimas en algunos casos son bastante grandes y pueden desencadenarse fácilmente. Los aludes pueden en algunos lugares ser desencadenadas incluso al paso de un solo montañero y alcanzar un tamaño mediano.

Precaución sobre todo cerca de los cordales, en canales y cubetas por encima del límite del bosque.

De manera aislada los aludes pueden desencadenarse por el manto de nieve antigua de cristales angulosos y localmente alcanzar un tamaño mediano. Esto se aplica especialmente en las laderas umbrías muy inclinadas por encima del límite del bosque, y en las zonas de transición de manto delgado a grueso.

Manto nivoso

Patrones de peligro

pp.6: frío, nieve suelta y viento

pp.1: capas débiles persistentes profundas

A consecuencia de la nieve reciente y el viento fuerte, claro aumento del peligro de aludes de nieve seca. La nieve antigua se ha facetado, con una superficie formada por nieve de débil cohesión. El viento del noroeste transportará la nieve reciente y, en parte, la nieve antigua. En el transcurso de la jornada las placas de viento aumentarán de tamaño claramente. Las placas de viento friables se depositarán encima de una superficie desfavorable del manto de nieve antigua. Con las bajas temperaturas, el manto de nieve no llegará a consolidarse. En cotas altas y zonas de alta montaña, en la parte basal del manto de nieve se encuentran capas débiles de cristales angulosos.

Tendencia

El peligro de aludes permanecerá invariable. A consecuencia de la nieve reciente y el viento fuerte, posterior aumento del peligro de aludes de nieve seca.



Grado de Peligro 3 - Notable



Límite del bosque

Tendencia: peligro de aludes en aumento
en Jueves 14 01 2021



Nieve
venteada



Límite del
bosque



Capas
débiles
persistentes



2200m

El problema de nieve venteada es la principal fuente de peligro.

Las placas de viento recientes y antiguas son inestables en todas las orientaciones por encima del límite del bosque. En el transcurso de la jornada las placas de viento aumentarán de tamaño adicionalmente. Los aludes pueden en muchos lugares ser desencadenadas fácilmente y alcanzar un tamaño mediano. Los aludes pueden implicar capas más profundas y alcanzar tamaños medianos. Esto se aplica especialmente en las laderas umbrías inclinadas por encima de los 2200 m aproximadamente, y. Los "whumpfs" y las fisuras que propagan son señales de alarma que indican este peligro. Las excursiones por la montaña requieren mucha experiencia y prudencia.

Manto nivoso

Patrones de peligro

pp.6: frío, nieve suelta y viento

pp.1: capas débiles persistentes profundas

Hasta la madrugada se prevén 10 cm de nieve, localmente más. Especialmente en las sectores del norte y del noroeste. El viento fuerte transportará intensamente la nieve reciente y la nieve antigua. Las placas de viento friables se depositarán encima de capas blandas. La nieve antigua se ha facetado, con una superficie formada por nieve de débil cohesión. Con las bajas temperaturas, el manto de nieve no llegará a consolidarse.

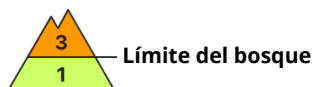
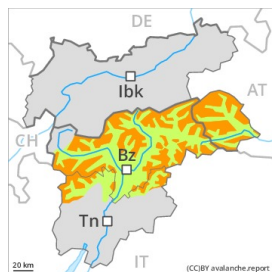
En cotas altas y zonas de alta montaña, en la parte basal del manto de nieve se encuentran capas débiles de cristales angulosos.

Tendencia

A consecuencia de la nieve reciente y el viento, posterior aumento del peligro de aludes.



Grado de Peligro 3 - Notable



Límite del bosque

Tendencia: peligro de aludes en aumento
en Jueves 14 01 2021



Nieve
venteada



Límite del
bosque



Capas
débiles
persistentes



Límite del
bosque

El problema de nieve venteada es la principal fuente de peligro. Las capas débiles presentes en la parte superficial del manto de nieve son traidoras

Las placas de viento recientes y antiguas son inestables en todas las orientaciones por encima del límite del bosque. En el transcurso de la jornada estas últimas aumentarán de tamaño adicionalmente. Los aludes pueden en muchos lugares ser desencadenadas fácilmente y alcanzar un tamaño mediano.

Los aludes pueden desencadenarse también en las capas cercanas a la superficie del manto de nieve. Los lugares peligrosos son resultan muy difíciles de reconocer. Son posibles desencadenamientos a distancia. Son delicadas especialmente las zonas donde la escarcha de superficie ha quedado cubierta de nieve. Los "whumpfs" y las fisuras que propagan son señales de alarma que indican este peligro

Además hay un peligro latente de aludes de deslizamiento basal.

Las excursiones por la montaña requieren experiencia en la evaluación del peligro de aludes. Es importante una elección meticulosa del itinerario.

Manto nivoso

Patrones de peligro

pp.6: frío, nieve suelta y viento

pp.8: escarcha de superficie cubierta de nieve

En los sectores del norte y del noroeste hasta la madrugada se prevén de 5 a 10 cm de nieve, localmente más. Especialmente a lo largo de la frontera con el Tirolo. En los sectores del sur y del sudeste poca nieve reciente. El viento fuerte transportará intensamente la nieve reciente y la nieve antigua. Las placas de viento friables se depositarán encima de capas blandas.

En la parte superior del manto de nieve se encuentran capas extremadamente débiles. Con las bajas temperaturas, el manto de nieve no llegará a consolidarse.

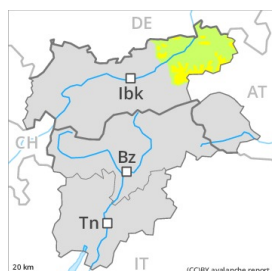
La parte basal del manto esté bien consolidada.

Tendencia

A consecuencia de la nieve reciente y el viento fuerte, el jueves el número y la extensión de los lugares peligrosos aumentará. Sobre todo en los sectores del norte.



Grado de Peligro 2 - Limitado



Límite del bosque

Tendencia: peligro de aludes en aumento
en Jueves 14 01 2021Nieve
venteada

Límite del bosque

A consecuencia de la nieve reciente y el viento fuerte, ligero aumento del peligro de aludes de nieve seca.

Los lugares peligrosos por aludes de nieve seca se encuentran sobre todo en las laderas umbrías inclinadas. Sobre todo cerca de los cordales por encima del límite del bosque. Los lugares peligrosos son bastante frecuentes pero resultan fáciles de reconocer.

Manto nivoso

Aún hay poca nieve por debajo de los 1600 m aproximadamente. En el interior del manto de nieve prácticamente no se encuentran capas débiles.

Tendencia

Limitado, grado 2.