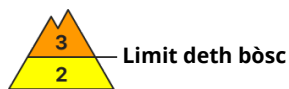
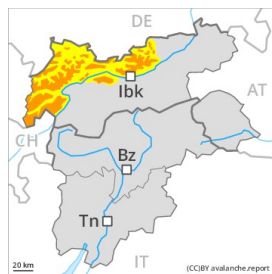




Grad de perih 3 - Mercat



Tendència: aument deth perih de lauegi

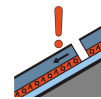
enDijaus 14 01 2021



Nhèu ventada



Limit
deth bòsc



Coches
fèbles
persistentes



Limit
deth bòsc

Atencion ath problèma de nhèu ventada recenta. Ath laguens deth mantèth de nhèu vielha se tròben coches febles isolades.

Damb eth vent de fòrt a plan fort deth nòrd-oèst, se formarèn naues plaques de vent. Aguestes darrères son en quauqui casi fòrça granes e se pòden desencadenar damb facilitat. Es lauegi pòden en quauqui endrets desencadenar-se tanben ath pas d'un solet montanhaire e arténher mida mejana. Precaucion sustot apròp des crestes, en canaus e conques per dessus deth limit deth bòsc.

De manèra isolada es lauegi pòden desencadenar-se peth mantèth de nhèu vielha de cristaus angulosi e locaument arténher mida mejana. Açò s'aplique especiaument enes pales ombrères fòrça arribentes per dessus deth limit deth bòsc, e tanben enes zònes de transicion de celh prim a grossut.

Celh de nhèu

Patrons de perih

pp.6: heired, nhèu sense coesion e vent

pp.1: cocha fèbla persistena prigonda

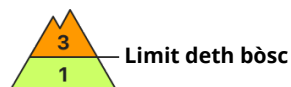
A conseqüència dera nhèu recenta e eth vent fòrt, clar aument deth perih de lauegi sequi. Era nhèu vielha s'a facetat, damb ua superfícia formada per nhèu de febla coesion. Eth vent deth nòrd-oèst transportarà era nhèu recenta e, en part, tanben era nhèu vielha. En cors dera jornada es plaques de vent aumentaràn de mida clarament. Es plaques de vent friables se depositaràn ath dessus d'ua superfícia desfavorabla deth mantèth de nhèu vielha. Damb es baishes temperatures, eth mantèth de nhèu non s'arribarà a consolidar pas. En còtes nautes e zònes de nauta montanha, ena part basau deth mantèth de nhèu se tròben coches febles de cristalhs angulosi.

Tendència

Eth perih de lauegi demorarà invariable. A conseqüència dera nhèu recenta e eth vent fòrt, posterior aument deth perih de lauegi sequi.



Grad de perillh 3 - Mercat



Limit deth bòsc

Tendència: augment deth perillh de lauegi

enDijaus 14 01 2021



Nhèu ventada



Limit deth bòsc



Coches fèbles persistentes



2200m

Eth problèma de nhèu ventada ei era hònt principau de perillh.

Es plaques de vent recentes e antigues son inestables en totes es orientacions per dessus deth limit deth bòsc. En cors dera jornada es plaques de vent aumentaràn de mida addicionaument. Es lauegi pòden en fòrça endrets desencadenar-se facilmente e arténher mida mejana.

Es lauegi pòden implicar coches mès pregones e arténher mides mejanes. Açò s'aplique especiaument enes pales ombrères arribentes per dessus des 2200 m aproximativament, e tanben.

Es "whumpfs" e es henerècles que propaguen son senhaus d'alarma qu'indiquen aguest perillh. Es excursions de montanha requerissen fòrça experiéncia e prudéncia.

Celh de nhèu

Patrons de perillh

pp.6: heired, nhèu sense coesion e vent

pp.1: cocha fèbla persistena prigonda

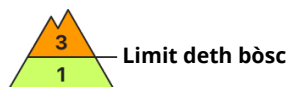
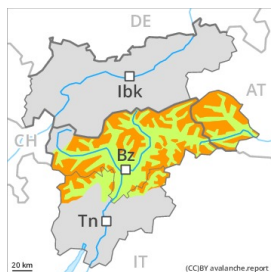
Enquiara maitiada queirà 10 cm de nhèu, locaument encara mès. Especiaument enes sectors deth nòrd e deth nòrd-oèst. Eth vent fòrt transportarà intensament era nhèu recenta e era nhèu vielha. Es plaques de vent friables se depositaràn ath dessus de coches trendes. Era nhèu vielha s'a facetat, damb ua superfícia formada per nhèu de febla coesion. Damb es baishes temperatures, eth mantèth de nhèu non s'arribarà a consolidar pas.

En còtes nautes e zònes de nauta montanha, ena part basau deth mantèth de nhèu se tròben coches febles de cristalhs angulosi.

Tendéncia

A conseqüéncia dera nhèu recenta e eth vent, posterior augment deth perillh de lauegi.

Grad de perih 3 - Mercat



Tendència: aument deth perih de lauegi
enDijaus 14 01 2021



Nhèu ventada



Limit
deth bòsc



Coches
fèbles
persistentes



Limit
deth bòsc

Eth problèma de nhèu ventada ei era hònt principau de perih. Es coches febles presentes ena part superficial deth mantèth de nhèu son traïdores

Es plaques de vent recentes e antigues son inestables en totes es orientacions per dessus deth limit deth bòsc. En cors dera jornada aguestes darrères aumentaràn de mida addicionaument. Es lauegi pòden en fòrça endrets desencadenar-se facilament e arténher mida mejana.

Tanben, es lauegi pòden desencadenar-se tanben enes coches apròp dera superfície deth mantèth de nhèu. Es endrets perilhosi son de fòrça mau reconéisher. Son possibles desencadenaments a distància. Delicadi son espciaument es endrets a on era gibra de superfície a demorat caperada de nhèu. Es "whumpfs" e es henerècles que propaguen son senhaus d'alarma qu'indiquen aguest perih. Ath delà i a un perih latent de lauegi d'esguitlament basau.

Es excursions de montanha requerissen experiència ena avaloracion deth perih de lauegi. Ei importanta ua eleccion meticulosa der itinerari.

Celh de nhèu

Patrons de perih

pp.6: heired, nhèu sense coesion e vent

pp.8: geladiua de superfície caperada damb nhèu

Enes sectors deth nòrd e deth nòrd-oèst enquiara maitiada queiràn de 5 a 10 cm de nhèu, locaument encara mè. Espciaument ath long dera frontèra damb eth Tiròl. Pòca nhèu recenta enes sectors deth sud e deth sud-èst. Eth vent fòrt transportarà intensament era nhèu recenta e era nhèu vielha. Es plaques de vent friables se depositaràn ath dessus de coches trendes.

Ena part superiora deth mantèth de nhèu se tròben coches extrèmament febles. Damb es baishes temperatures, eth mantèth de nhèu non s'arribarà a consolidar pas.

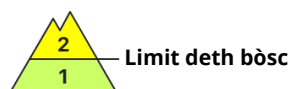
Era part basau deth mantèth ei ben consolidada.

Tendència

A conseqüència dera nhèu recenta e eth vent fòrt, eth dijaus eth nombre e era extension des endrets perilhosi aumentarà. Sustot enes sectors deth nòrd.



Grad de perilh 2 - Moderat



Tendència: augment deth perilh de lauegi
enDijaus 14 01 2021



Nhèu ventada



Limit deth bòsc

A conseqüència dera nhèu recenta e eth vent fòrt, leugèr augment deth perilh de lauegi sequi.

Es endrets perilhosi per lauegi sequi se tròben sustot enes pales ombrères arribentes. Sustot apròp des crestes per dessus deth limit deth bòsc. Es endrets perilhosi son fòrça freqüenti mès de bon reconéisher.

Celh de nhèu

Encara i a pòca nhèu per dejós des 1600 m aproximativament. Ath laguens deth mantèth de nhèu non se tròben practicament coches febles.

Tendència

Moderat, grad 2.