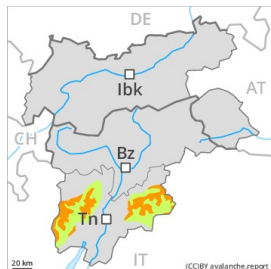
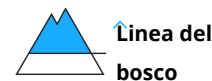


Grado Pericolo 3 - Marcato



Tendenza: Pericolo valanghe in aumento
per Giovedì il 14.01.2021



Attenzione alla neve ventata recente. Gli strati deboli presenti nella parte superficiale del manto nevoso sono insidiosi.

Le valanghe asciutte possono subire un distacco nella neve vecchia debole e, a livello isolato, raggiungere grandi dimensioni. Sono possibili distacchi a distanza. Punti pericolosi per valanghe asciutte si trovano a tutte le esposizioni al di sopra del limite del bosco. I punti pericolosi sono appena individuabili. Rischiosi sono principalmente i punti dove la brina superficiale è stata innevata. I rumori di "whum" e la formazione di fessure quando si calpesta la coltre di neve sono campanelli di allarme che rimandano a questo pericolo. I nuovi accumuli di neve ventata sono ben individuabili ma instabili. Tali punti pericolosi aumenteranno con l'altitudine, attenzione soprattutto nelle zone in prossimità delle creste, nelle conche e nei canaloni. Inoltre sussiste un pericolo latente di valanghe per scivolamento di neve. È importante un'accurata scelta dell'itinerario.

Manto nevoso

Situazione tipo

st.6: neve fresca fredda a debole coesione e vento

st.8: brina di superficie sepolta

Nella parte superiore del manto nevoso si trovano insidiosi strati fragili. Gli accumuli di neve ventata meno recenti poggiano in parte su brina superficiale.

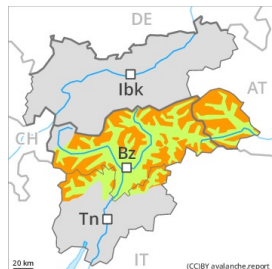
Il vento proveniente da nord ovest causerà il trasporto della neve vecchia a debole coesione. Nel corso della giornata gli accumuli di neve ventata cresceranno leggermente. Gli accumuli di neve ventata di più recente formazione si depositeranno su strati soffici. Con le basse temperature, il manto nevoso non riuscirà a consolidarsi.

La parte basale del manto nevoso è ben consolidata.

Tendenza

Con neve fresca e vento, progressivo aumento del pericolo di valanghe asciutte, soprattutto nelle regioni settentrionali.

Grado Pericolo 3 - Marcato



Tendenza: Pericolo valanghe in aumento
per Giovedì il 14.01.2021



Neve ventata



Linea del
bosco



Strati deboli
persistenti



Linea del
bosco

La neve ventata è la principale fonte di pericolo. Gli strati deboli presenti nella parte superficiale del manto nevoso sono insidiosi.

Gli accumuli di neve ventata nuovi e meno recenti sono instabili a tutte le esposizioni al di sopra del limite del bosco. Nel corso della giornata questi ultimi cresceranno ulteriormente. Le valanghe possono in molti punti distaccarsi facilmente e raggiungere dimensioni medie.

Inoltre, le valanghe possono subire un distacco anche negli strati superficiali del manto nevoso. I punti pericolosi sono appena individuabili. Sono possibili distacchi a distanza. Rischiosi sono principalmente i punti dove la brina superficiale è stata innevata. I rumori di "whum" e la formazione di fessure quando si calpesta la coltre di neve sono campanelli di allarme che rimandano a questo pericolo.

Inoltre sussiste un pericolo latente di valanghe per scivolamento di neve.

Le escursioni richiedono esperienza nella valutazione del pericolo di valanghe. È importante un'accurata scelta dell'itinerario.

Manto nevoso

Situazione tipo

st.6: neve fresca fredda a debole coesione e vento

st.8: brina di superficie sepolta

Nelle regioni settentrionali e nelle regioni nord occidentali fino alla mattinata cadranno da 5 a 10 cm di neve, localmente anche di più, specialmente lungo il confine con il Tirolo. Poca neve fresca nelle regioni meridionali e nelle regioni sud orientali. Il forte vento rimaneggerà intensamente la neve fresca e la neve vecchia. Gli accumuli di neve ventata friabili si depositeranno su strati soffici.

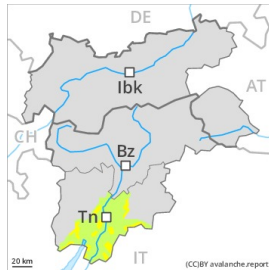
Nella parte superiore del manto nevoso si trovano insidiosi strati fragili. Con le basse temperature, il manto nevoso non riuscirà a consolidarsi.

La parte basale del manto nevoso è ben consolidata.

Tendenza

Con neve fresca e forte vento, giovedì il numero e le dimensioni dei punti pericolosi aumenteranno, soprattutto nelle regioni settentrionali.

Grado Pericolo 2 - Moderato



Tendenza: Pericolo valanghe in aumento
per Giovedì il 14.01.2021



Attenzione alla neve ventata recente. Gli strati deboli presenti nella parte superficiale del manto nevoso sono insidiosi.

Le valanghe asciutte possono subire un distacco nella neve vecchia debole e, a livello isolato, raggiungere grandi dimensioni. Sono possibili distacchi a distanza. Punti pericolosi per valanghe asciutte si trovano a tutte le esposizioni al di sopra del limite del bosco. I punti pericolosi sono appena individuabili. Rischiosi sono principalmente i punti dove la brina superficiale è stata innevata. I rumori di "whum" e la formazione di fessure quando si calpesta la coltre di neve sono campanelli di allarme che rimandano a questo pericolo. I nuovi accumuli di neve ventata sono ben individuabili ma instabili. Tali punti pericolosi aumenteranno con l'altitudine, attenzione soprattutto nelle zone in prossimità delle creste, nelle conche e nei canali. Inoltre sussiste un pericolo latente di valanghe per scivolamento di neve.

È importante un'accurata scelta dell'itinerario.

Manto nevoso

Situazione tipo

st.6: neve fresca fredda a debole coesione e vento

st.8: brina di superficie sepolta

Nella parte superiore del manto nevoso si trovano insidiosi strati fragili. Gli accumuli di neve ventata meno recenti poggiano in parte su brina superficiale.

Il vento proveniente da nord ovest causerà il trasporto della neve vecchia a debole coesione. Nel corso della giornata gli accumuli di neve ventata cresceranno leggermente. Gli accumuli di neve ventata di più recente formazione si depositeranno su strati soffici. Con le basse temperature, il manto nevoso non riuscirà a consolidarsi.

La parte basale del manto nevoso è ben consolidata.

Tendenza

Con neve fresca e vento, progressivo aumento del pericolo di valanghe asciutte, soprattutto nelle regioni settentrionali.