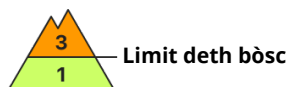
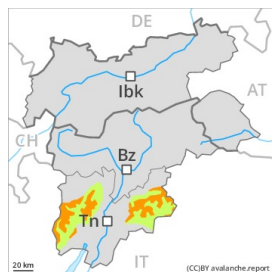




## Grad de perih 3 - Mercat



Limit deth bòsc

Tendència: augment deth perih de lauegi

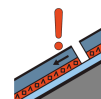
enDijaus 14 01 2021



Nhèu ventada



Limit deth bòsc



Coches fèbles persistentes



Limit deth bòsc

### Atencion ath problèma de nhèu ventada recenta. Es coches fèbles presentes ena part superficial deth mantèth de nhèu son traïdores

Es lauegi sequi pòden desencadenar-se peth mantèth de nhèu vielha feble e, de manèra isolada, arténher granes dimensions. Son possibles desencadenaments a distància. Endrets perilhosi per lauegi sequi se tròben en totes es orientacions per dessús deth limit deth bòsc. Es endrets perilhosi son de fòrça mau reconéisher. Delicadi son espciaument es endrets a on era gibra de superfícia a demorat caperada de nhèu. Es "whumpfs" e es henerècles que propaguen son senhaus d'alarma qu'indiquen aquest perih. Es naues acumulacions de nhèu ventada son facilament identificables mès favorables ath desencadenament. Aquesti endrets perilhosi aumentaràn damb era altitud. Precaucion sustot apròp des crestes, en canaus e conques.

Ath delà i a un perih latent de lauegi d'esguitlament basau.

Ei importanta ua eleccion meticulosa der itinerari.

### Celh de nhèu

#### Patrons de perih

pp.6: heired, nhèu sense coesion e vent

pp.8: geladiua de superfícia caperada damb nhèu

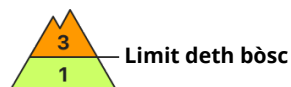
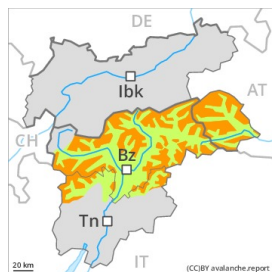
Ena part superiora deth mantèth de nhèu se tròben coches extrèmament fèbles. Es plaques de vent mens recentes repòsen locaument ath dessús de gibra de superfícia.

Eth vent deth nòrd-oèst transportarà era nhèu vielha de febla coesion. En cors dera jornada es plaques de vent aumentaràn de mida leugèrament. Es plaques de vent mès recentes se depositaràn ath dessús de coches trendes. Damb es baishes temperatures, eth mantèth de nhèu non s'arribarà a consolidar pas. Era part basau deth mantèth ei ben consolidada.

### Tendència

A conseqüència dera nhèu recenta e eth vent, progressiu augment deth perih de lauegi sequi. Sustot enes sectors deth nòrd.

## Grad de perih 3 - Mercat



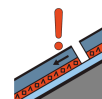
Tendència: augment deth perih de lauegi  
enDijaus 14 01 2021



Nhèu ventada



Limit  
deth bòsc



Coches  
fèbles  
persistentes



Limit  
deth bòsc

Eth problèma de nhèu ventada ei era hònt principau de perih. Es coches febles presentes ena part superficial deth mantèth de nhèu son traïdores

Es plaques de vent recentes e antigues son inestables en totes es orientacions per dessus deth limit deth bòsc. En cors dera jornada aguestes darrères aumentaràn de mida addicionaument. Es lauegi pòden en fòrça endrets desencadenar-se facilament e arténher mida mejana.

Tanben, es lauegi pòden desencadenar-se tanben enes coches apròp dera superfície deth mantèth de nhèu. Es endrets perilhosi son de fòrça mau reconéisher. Son possibles desencadenaments a distància. Delicadi son espciaument es endrets a on era gibra de superfície a demorat caperada de nhèu. Es "whumpfs" e es henerècles que propaguen son senhaus d'alarma qu'indiquen aguest perih. Ath delà i a un perih latent de lauegi d'esguitlament basau.

Es excursions de montanha requerissen experiéncia ena avaloracion deth perih de lauegi. Ei importanta ua eleccion meticulosa der itinerari.

## Celh de nhèu

### Patrons de perih

pp.6: heired, nhèu sense coesion e vent

pp.8: geladiua de superfície caperada damb nhèu

Enes sectors deth nòrd e deth nòrd-oèst enquiara maitiada queirà de 5 a 10 cm de nhèu, locaument encara mès. Espciaument ath long dera frontèra damb eth Tiròl. Pòca nhèu recenta enes sectors deth sud e deth sud-èst. Eth vent fòrt transportarà intensament era nhèu recenta e era nhèu vielha. Es plaques de vent friables se depositaràn ath dessus de coches trendes.

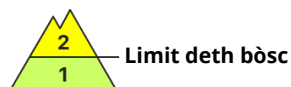
Ena part superiora deth mantèth de nhèu se tròben coches extrèmament febles. Damb es baishes temperatures, eth mantèth de nhèu non s'arribarà a consolidar pas.

Era part basau deth mantèth ei ben consolidada.

## Tendéncia

A conseqüéncia dera nhèu recenta e eth vent fòrt, eth dijaus eth nombre e era extension des endrets perilhosi aumentarà. Sustot enes sectors deth nòrd.

## Grad de perih 2 - Moderat



**Tendència: augment deth perih de lauegi**

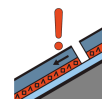
enDijaus 14 01 2021



Nhèu ventada



Limit  
deth bòsc



Coches  
fèbles  
persistentes



Limit  
deth bòsc

### Atencion ath problèma de nhèu ventada recenta. Es coches febles presentes ena part superficial deth mantèth de nhèu son traïdores

Es lauegi sequi pòden desencadenar-se peth mantèth de nhèu vieha feble e, de manèra isolada, arténher granes dimensions. Son possibles desencadenaments a distància. Endrets perilhosi per lauegi sequi se tròben en totes es orientacions per dessús deth limit deth bòsc. Es endrets perilhosi son de fòrça mau reconéisher. Delicadi son escaiaument es endrets a on era gibra de superfícia a demorat caperada de nhèu. Es "whumpfs" e es henerècles que propaguen son senhaus d'alarma qu'indiquen aquest perih. Es naues acumulacions de nhèu ventada son facilament identificables mès favorables ath desencadenament. Aquesti endrets perilhosi aumentaràn damb era altitud. Precaucion sustot apròp des crestes, en canaus e conques.

Ath delà i a un perih latent de lauegi d'esguitlament basau.

Ei importanta ua eleccion meticulosa der itinerari.

### Celh de nhèu

#### Patrons de perih

pp.6: heired, nhèu sense coesion e vent

pp.8: geladiua de superfícia caperada damb nhèu

Ena part superiora deth mantèth de nhèu se tròben coches extrèmament febles. Es plaques de vent mens recentes repòsen locaument ath dessús de gibra de superfícia.

Eth vent deth nòrd-oèst transportarà era nhèu vieha de febla coesion. En cors dera jornada es plaques de vent aumentaràn de mida leugèrament. Es plaques de vent mès recentes se depositaràn ath dessús de coches trendes. Damb es baishes temperatures, eth mantèth de nhèu non s'arribarà a consolidar pas. Era part basau deth mantèth ei ben consolidada.

### Tendència

A conseqüència dera nhèu recenta e eth vent, progressiu augment deth perih de lauegi sequi. Sustot enes sectors deth nòrd.