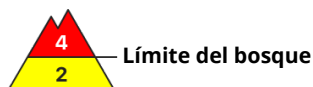
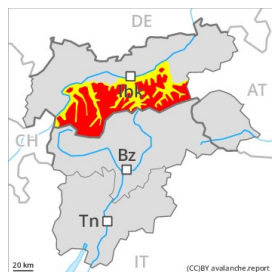


## Grado de Peligro 4 - Fuerte



Tendencia: peligro de aludes sin cambios  
en Viernes 15 01 2021 →



Nieve  
venteada



Límite del  
bosque



Capas  
débiles  
persistentes



2200m

### El problema de nieve venteada es la principal fuente de peligro.

Las placas de viento recientes y antiguas son inestables en todas las orientaciones por encima del límite del bosque. En el transcurso de la jornada las placas de viento aumentarán de tamaño adicionalmente. Los aludes pueden en muchos lugares ser desencadenadas fácilmente y alcanzar un tamaño mediano. Los aludes pueden implicar capas más profundas y alcanzar tamaños medianos. Esto se aplica especialmente en las laderas umbrías inclinadas por encima de los 2000 m aproximadamente. Los "whumpfs" y las fisuras que propagan son señales de alarma que indican este peligro. Las excursiones por la montaña requieren mucha experiencia y prudencia.

### Manto nivoso

#### Patrones de peligro

pp.6: frío, nieve suelta y viento

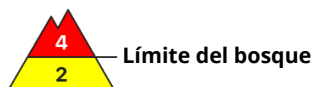
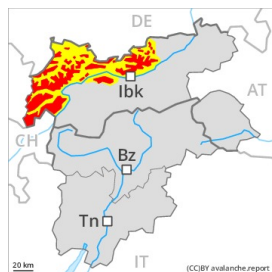
pp.1: capas débiles persistentes profundas

Hasta la madrugada se prevén en una zona extensa de 20 a 40 cm de nieve, localmente más. El viento fuerte transportará intensamente la nieve reciente y la nieve antigua. Las placas de viento friables se depositarán encima de capas blandas. La nieve antigua se ha facetado, con una superficie formada por nieve de débil cohesión. Con las bajas temperaturas, el manto de nieve no llegará a consolidarse. En cotas altas y zonas de alta montaña, en la parte basal del manto de nieve se encuentran capas débiles de cristales angulosos.

### Tendencia

A consecuencia de la nieve reciente y el viento, posterior aumento del peligro de aludes.

## Grado de Peligro 4 - Fuerte



Tendencia: **peligro de aludes sin cambios** →  
en Viernes 15 01 2021



Nieve  
venteada



Límite del  
bosque



Capas  
débiles  
persistentes



Límite del  
bosque

Atención al problema de nieve venteada reciente. Por encima del límite del bosque, en el interior del manto de nieve antigua se encuentran capas débiles inestables.

Con el viento de fuerte a muy fuerte del noroeste, se formarán nuevas placas de viento. Con la nieve reciente, durante la noche los lugares peligrosos aumentarán. Estas últimas en algunos casos son bastante grandes y pueden desencadenarse fácilmente. Los aludes pueden progresivamente ser desencadenadas incluso al paso de un solo montañero y alcanzar un tamaño mediano. Precaución sobre todo cerca de los cordales, en canales y cubetas por encima del límite del bosque.

De manera aislada los aludes pueden desencadenarse por el manto de nieve antigua de cristales angulosos y localmente alcanzar un tamaño mediano. Esto se aplica especialmente en las laderas umbrías muy inclinadas por encima del límite del bosque, y en las zonas de transición de manto delgado a grueso.

### Manto nivoso

#### Patrones de peligro

pp.6: frío, nieve suelta y viento

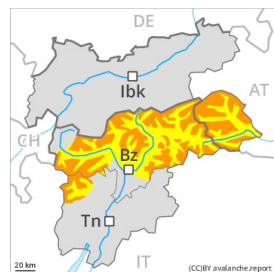
pp.1: capas débiles persistentes profundas

En una zona amplia se han acumulado de 30 a 50 cm de nieve en todas las cotas, localmente más. La nieve antigua se ha facetado, con una superficie formada por nieve de débil cohesión. El viento del noroeste transportará la nieve reciente y, en parte, la nieve antigua. En el transcurso de la jornada las placas de viento aumentarán de tamaño claramente. Las placas de viento friables se depositarán encima de una superficie desfavorable del manto de nieve antigua. Con las bajas temperaturas, el manto de nieve no llegará a consolidarse. En cotas altas y zonas de alta montaña, en la parte basal del manto de nieve se encuentran capas débiles de cristales angulosos.

### Tendencia

El peligro de aludes permanecerá invariable. A consecuencia de la nieve reciente y el viento fuerte, posterior aumento del peligro de aludes de nieve seca.

## Grado de Peligro 3 - Notable



Límite del bosque

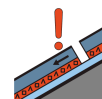
Tendencia: **peligro de aludes sin cambios** →  
 en Viernes 15 01 2021



Nieve  
 venteada



Límite del  
 bosque



Capas  
 débiles  
 persistentes



Límite del  
 bosque

A consecuencia de la nieve reciente y el viento fuerte, aumento del peligro de aludes. Nieve reciente y nieve venteada son la principal fuente de peligro.

La nieve reciente y la nieve venteada son inestables en todas las orientaciones. También por debajo del límite del bosque. Con la nieve reciente y el fuerte viento, en el transcurso de la jornada las placas de viento aumentarán de tamaño adicionalmente. Los aludes pueden en muchos lugares ser desencadenadas muy fácilmente y, de manera aislada, alcanzar grandes dimensiones. En las laderas con acumulaciones de nieve venteada son posibles aludes naturales. En los sectores que limitan con los afectados por grado de peligro 4 (fuerte) el peligro de aludes es superior.

De manera aislada, los aludes pueden implicar capas más profundas. Son posibles desencadenamientos a distancia. Son delicadas especialmente las zonas donde la escarcha de superficie ha quedado cubierta de nieve. Los "whumpfs" y las fisuras que propagan son señales de alarma que indican este peligro. Además hay un peligro latente de aludes de deslizamiento basal.

Las excursiones por la montaña requieren mucha precaución y máxima prudencia.

## Manto nivoso

### Patrones de peligro

pp.5: nevada después de un largo periodo frío

pp.8: escarcha de superficie cubierta de nieve

En los sectores del norte y del noroeste hasta el final de la tarde se prevén de 20 a 30 cm de nieve, localmente más. Especialmente a lo largo de la frontera con el Tirol y en el Grupo del Ortles. En los sectores del sudeste poca nieve reciente. El viento con rachas muy fuertes transportará intensamente la nieve reciente. Las placas de viento friables se depositarán encima de capas desfavorables.

En la parte superior del manto de nieve se encuentran capas extremadamente débiles. Con las bajas temperaturas, el manto de nieve no llegará a consolidarse.

La parte basal del manto esté bien consolidada.

## Tendencia

Las condiciones de aludes son en algunos casos delicadas. El problema de nieve venteada debe ser evaluado de manera crítica.

## Grado de Peligro 2 - Limitado



**Tendencia: peligro de aludes en aumento**  
en Viernes 15 01 2021



Nieve  
venteada



Límite del  
bosque



Nieve  
reciente



Límite del  
bosque

A consecuencia de la nieve reciente y el viento fuerte, ligero aumento del peligro de aludes de nieve seca.

Los lugares peligrosos por aludes de nieve seca se encuentran sobre todo en las laderas umbrías inclinadas. Sobre todo cerca de los cordales por encima del límite del bosque. Los lugares peligrosos son bastante frecuentes pero resultan fáciles de reconocer.

### Manto nivoso

Aún hay poca nieve por debajo de los 1600 m aproximadamente. En el interior del manto de nieve prácticamente no se encuentran capas débiles.

### Tendencia

Limitado, grado 2.