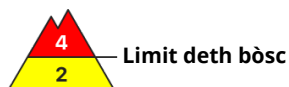
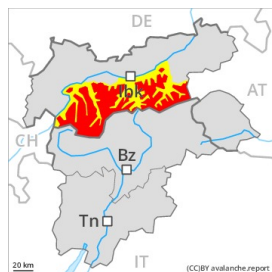


Grad de perillh 4 - Fort



Tendència: perillh de lauegi constant
enDiuendres 15 01 2021 →



Nhèu ventada



Limit deth bòsc



Coches fèbles persistentes



2200m

Eth problèma de nhèu ventada ei era hònt principau de perillh.

Es plaques de vent recentes e antigues son inestables en totes es orientacions per dessús deth limit deth bòsc. En cors dera jornada es plaques de vent aumentaràn de mida addicionaument. Es lauegi pòden en fòrça endrets desencadenar-se facilmente e arténher mida mejana.

Es lauegi pòden implicar coches mèss pregones e arténher mides mejanes. Açò s'aplique especiaument enes pales ombrères arribentes per dessús des 2000 m aproximativament.

Es "whumpfs" e es henerècles que propaguen son senhaus d'alarma qu'indiquen aguest perillh. Es excursions de montanha requerissen fòrça experiéncia e prudéncia.

Celh de nhèu

Patrons de perillh

pp.6: heired, nhèu sense coesion e vent

pp.1: cocha fèbla persistena prigonda

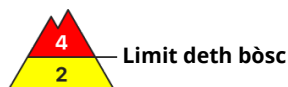
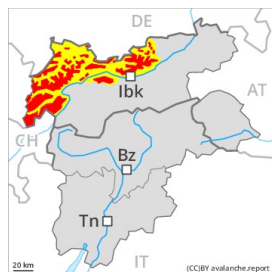
Enquiara maitiada queirà en una àrea extensa de 20 a 40 cm de nhèu, locaument encara mèss. Eth vent fòrt transportarà intensament era nhèu recenta e era nhèu vielha. Es plaques de vent friables se depositaràn ath dessús de coches trendes. Era nhèu vielha s'a facetat, damb ua superfícia formada per nhèu de febla coesion. Damb es baishes temperatures, eth mantèth de nhèu non s'arribarà a consolidar pas.

En còtes nautes e zònes de nauta montanha, ena part basau deth mantèth de nhèu se tròben coches febles de cristalhs angulosi.

Tendéncia

A conseqüéncia dera nhèu recenta e eth vent, posterior aument deth perillh de lauegi.

Grad de perih 4 - Fort



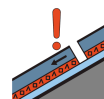
Tendència: perih de lauegi constant
enDiuendres 15 01 2021 →



Nhèu ventada



Limit
deth bòsc



Coches
fèbles
persistentes



Limit
deth bòsc

Atencion ath problèma de nhèu ventada recenta. Per dessús deth limit deth bòsc, ath laguens deth mantèth de nhèu vielha se tròben coches febles inestables.

Damb eth vent de fòrt a plan fort deth nòrd-oèst, se formarèn naues plaques de vent. Damb era nhèu recenta, pendent era net es endrets perilhosi aumentaràn. Aguestes darrères son en quauqui casi fòrça granes e se pòden desencadenar damb facilitat. Es lauegi pòden progressivament desencadenar-se tanben ath pas d'un solet montanhaire e arténher mida mejana. Precaucion sustot apròp des crestes, en canaus e conques per dessús deth limit deth bòsc.

De manèra isolada es lauegi pòden desencadenar-se peth mantèth de nhèu vielha de cristaus angulosi e locaument arténher mida mejana. Açò s'aplique especiaument enes pales ombrères fòrça arribentes per dessús deth limit deth bòsc, e tanben enes zònes de transicion de celh prim a grossut.

Celh de nhèu

Patrons de perih

pp.6: heired, nhèu sense coesion e vent

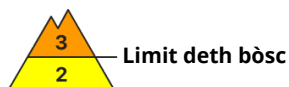
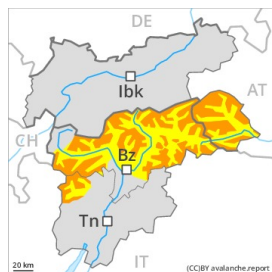
pp.1: cocha fèbla persistena prigonda

En ua zòna grana an queigut de 30 a 50 cm de nhèu en totes es còtes, locaument encara mès. Era nhèu vielha s'a facetat, damb ua superfícia formada per nhèu de febla coesion. Eth vent deth nòrd-oèst transportarà era nhèu recenta e, en part, tanben era nhèu vielha. En cors dera jornada es plaques de vent aumentaràn de mida clarament. Es plaques de vent friables se depositaràn ath dessús d'ua superfícia desfavorabla deth mantèth de nhèu vielha. Damb es baishes temperatures, eth mantèth de nhèu non s'arribarà a consolidar pas. En còtes nautes e zònes de nauta montanha, ena part basau deth mantèth de nhèu se tròben coches febles de cristalls angulosi.

Tendència

Eth perih de lauegi demorarà invariable. A conseqüència dera nhèu recenta e eth vent fòrt, posterior aument deth perih de lauegi sequi.

Grad de perih 3 - Mercat



Tendència: perih de lauegi constant
 enDiuendres 15 01 2021 →



Nhèu ventada



Limit
 deth bòsc



Coches
 fèbles
 persistentes



Limit
 deth bòsc

A conseqüència dera nhèu recenta e eth vent fòrt, aument deth perih de lauegi. Nhèu recenta e nhèu ventada son era hònt principau de perih.

Era nhèu recenta e es plaques de vent son inestables en totes es orientacions. Tanben per dejós deth limit deth bòsc. Damb era nhèu recenta e eth fòrt vent, en cors dera jornada es plaques de vent aumentaràn de mida addicionament. Es lauegi pòden en fòrça endrets desencadenar-se plan facilament e, de manèra isolada, arténher granes dimensions. Enes pales damb plaques de vent son possibles lauegi naturaus. Enes sectors que tèrmien damb es afectadi per grad de perih 4 (fòrt) eth perih de lauegi ei superior. Tanben, de manèra isolada, es lauegi pòden tanben implicar coches mès pregones. Son possibles desencadenaments a distància. Delicadi son esepciaument es endrets a on era gibra de superfície a demorat caperada de nhèu. Es "whumpfs" e es henerècles que propaguen son senhaus d'alarma qu'indiquen aguest perih

Ath delà i a un perih latent de lauegi d'esguitliment basau.

Es excursions de montanha requerissen fòrça precaucion e prudència maximau.

Celh de nhèu

Patrons de perih

pp.5: nheuada dempús d'un long periòde d'iuern

pp.8: geladiua de superfície caperada damb nhèu

Enes sectors deth nòrd e deth nòrd-oèst enquiath vèspe queirà de 20 a 30 cm de nhèu, locaument encara mès. Especialment ath long dera frontèra damb eth Tiròl e en Grop der Ortles. Pòca nhèu recenta enes sectors deth sud-èst. Eth vent damb bohades plan fòrtes transportarà intensament era nhèu recenta. Es plaques de vent friables se depositaràn ath dessus de coches desfavorables.

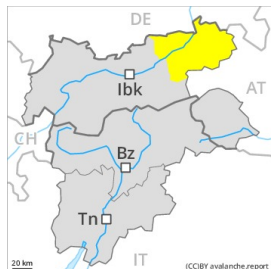
Ena part superiora deth mantèth de nhèu se tròben coches extrèmament febles. Damb es baishes temperatures, eth mantèth de nhèu non s'arribarà a consolidar pas.

Era part basau deth mantèth ei ben consolidada.

Tendència

Es condicions de lauegi son en quauqui casi delicades. Eth problèma de nhèu ventada ac cau avalorar de manèra critica.

Grad de perih 2 - Moderat



Tendència: augment deth perih de lauegi
enDiuendres 15 01 2021



Nhèu ventada



Limit deth
bòsc



Nhèu
recenta



Limit deth
bòsc

A conseqüència dera nhèu recenta e eth vent fòrt, leugèr augment deth perih de lauegi sequi.

Es endrets perilhosi per lauegi sequi se tròben sustot enes pales ombrères arribentes. Sustot apròp des crestes per dessús deth limit deth bòsc. Es endrets perilhosi son fòrça freqüenti mès de bon reconéisher.

Celh de nhèu

Encara i a pòca nhèu per dejós des 1600 m aproximativament. Ath laguens deth mantèth de nhèu non se tròben practicament coches febles.

Tendència

Moderat, grad 2.