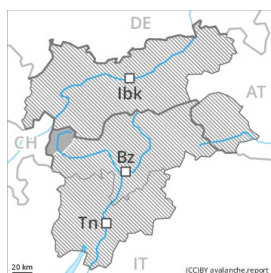


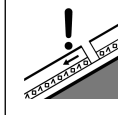
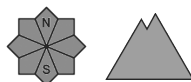
Grau de Perill 3 - Marcat



Tendència: Perill d'allaus constant →
en Divendres 15 01 2021



Neu recent



Capa feble persistent



2200m

A conseqüència de la neu recent i el vent fort, augment del perill d'allaus. Neu recent i neu ventada són la principal font de perill.

La neu recent i les plaques de vent són inestables en totes les orientacions. Amb la neu recent i el fort vent, en el transcurs de la jornada les plaques de vent augmentaran de mida addicionalment. Les allaus poden en molts indrets ser desencadenades molt fàcilment i, de manera aïllada, assolir grans dimensions. Als vessants amb acumulacions de neu ventada, són probables allaus naturals de neu seca. Els trams exposats de les vies de comunicació es trobaran de manera aïllada en perill.

També, de manera aïllada, les allaus poden produir un desencadenament a la neu vella i atènyer mides força grans. Això s'aplica especialment als vessants obacs inclinats per sobre dels 2200 m aproximadament.

Els "whumpfs" i les fissures que propaguen són senyals d'alarma que indiquen aquest perill. Les excursions de muntanya requereixen molta experiència i la màxima prudència.

Mantell de neu

Patrons de perill

pp.5: nevada després d'un període llarg fred

pp.1: capa feble persistent

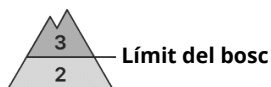
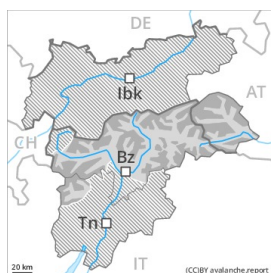
Fins al vespre es preveuen fins a 40 cm de neu. El vent amb ratxes molt fortes transportarà la neu. Les plaques de vent friables es dipositaran a sobre de capes desfavorables.

La neu vella s'ha facetat, amb una superfície formada per neu de feble cohesió. Amb les baixes temperatures, el mantell de neu no arribarà a consolidar-se.

Tendència

Acumulacions de neu ventada han de ser avaluades de manera crítica.

Grau de Perill 3 - Marcat



Tendència: Perill d'allaus constant →
en Divendres 15 01 2021



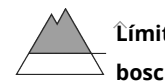
Neu ventada



Límit del bosc



Capa feble persistent



Límit del bosc

A conseqüència de la neu recent i el vent fort, augment del perill d'allaus. Neu recent i neu ventada són la principal font de perill.

La neu recent i les plaques de vent són inestables en totes les orientacions. També per sota del límit del bosc. Amb la neu recent i el fort vent, en el transcurs de la jornada les plaques de vent augmentaran de mida addicionalment. Les allaus poden en molts indrets ser desencadenades molt fàcilment i, de manera aïllada, assolir grans dimensions. Als vessants amb plaques de vent són possibles allaus naturals. Als sectors que limiten amb els afectats per grau de perill 4 (fort) el perill d'allaus és superior.

També, de manera aïllada, les allaus poden també implicar capes més profundes. Són possibles desencadenaments a distància. Són delicats especialment els indrets on el gebre de superfície ha quedat cobert de neu. Els "whumpfs" i les fissures que propaguen són senyals d'alarma que indiquen aquest perill. A més hi ha un perill latent d'allaus de lliscament basal.

Les excursions de muntanya requereixen molta precaució i prudència màxima.

Mantell de neu

Patrons de perill

pp.5: nevada després d'un període llarg fred

pp.8: gebre de superfície cobert de neu

Als sectors del nord i del nord-oest fins al vespre es preveuen de 20 a 30 cm de neu, localment encara més. Especialment al llarg de la frontera amb el Tirol i Begin: South Tyrol. Als sectors del sud-est poca neu recent. El vent amb ratxes molt fortes transportarà intensament la neu recent. Les plaques de vent friables es dipositaran a sobre de capes desfavorables.

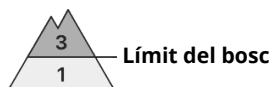
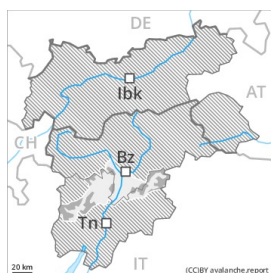
A la part superior del mantell de neu es troben capes extremadament febles. Amb les baixes temperatures, el mantell de neu no arribarà a consolidar-se.

La part basal del mantell està ben consolidada.

Tendència

Les condicions d'allaus són en alguns casos delicades. El problema de neu ventada ha de ser avaluat de manera crítica.

Grau de Perill 3 - Marcat



Tendència: Perill d'allaus constant
en Divendres 15 01 2021 →



El problema de neu ventada és la principal font de perill.

La neu recent i les plaques de vent són inestables en totes les orientacions per sobre del límit del bosc. Amb el vent amb ratxes molt fortes, en el transcurs de la jornada les plaques de vent augmentaran de mida addicionalment. Les allaus poden en molts indrets ser desencadenades fàcilment i assolir mida mitjana.

També, les allaus poden desencadenar-se també a les capes més profundes del mantell de neu. Els indrets perillosos són molt difícils de reconèixer. Són possibles desencadenaments a distància. Són delicats especialment els indrets on el gebre de superfície ha quedat cobert de neu. Els "whumpfs" i les fissures que propaguen són senyals d'alarma que indiquen aquest perill

A més hi ha un perill latent d'allaus de lliscament basal.

Les excursions de muntanya requereixen precaució i prudència.

Mantell de neu

Patrons de perill

pp.6: neu freda i incohesiva i vent

pp.8: gebre de superfície cobert de neu

Fins al vespre es preveuen de 5 a 10 cm de neu. El vent fort transportarà intensament la neu recent i la neu vella. Les plaques de vent friables es dipositaran a sobre de capes toves.

A la part superior del mantell de neu es troben capes extremadament febles. Amb les baixes temperatures, el mantell de neu no arribarà a consolidar-se.

La part basal del mantell està ben consolidada.

Tendència

Afebliment escàs del perill d'allaus.