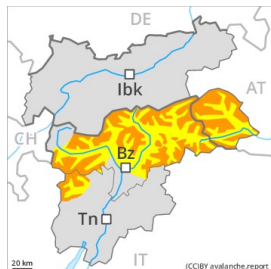
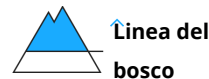


Grado Pericolo 3 - Marcato



Tendenza: Pericolo valanghe stabile
per Venerdì il 15.01.2021 →



Con neve fresca e forte vento, aumento del pericolo di valanghe. Neve fresca e neve ventata sono la principale fonte di pericolo.

La neve fresca e la neve ventata sono instabili a tutte le esposizioni, anche al di sotto del limite del bosco. Con neve fresca e forte vento, nel corso della giornata gli accumuli di neve ventata cresceranno ulteriormente. Le valanghe possono in molti punti distaccarsi molto facilmente e, a livello isolato, raggiungere grandi dimensioni. Sui pendii carichi di neve ventata sono possibili valanghe spontanee. Nelle regioni confinanti con quelle interessate dal grado di pericolo 4 "forte" il pericolo di valanghe è superiore. Inoltre, isolate valanghe possono anche coinvolgere gli strati più profondi. Sono possibili distacchi a distanza. Rischiosi sono principalmente i punti dove la brina superficiale è stata innevata. I rumori di "whum" e la formazione di fessure quando si calpesta la coltre di neve sono campanelli di allarme che rimandano a questo pericolo.

Inoltre sussiste un pericolo latente di valanghe per scivolamento di neve.

Le escursioni richiedono una grande attenzione e la massima prudenza.

Manto nevoso

Situazione tipo

st.5: neve dopo un lungo periodo di freddo

st.8: brina di superficie sepolta

Nelle regioni settentrionali e nelle regioni nord occidentali fino a sera cadranno da 20 a 30 cm di neve, localmente anche di più, specialmente lungo il confine con il Tirolo e nel Gruppo dell'Ortles. Poca neve fresca nelle regioni sud orientali. Il vento a tratti tempestoso rimaneggerà intensamente la neve fresca. Gli accumuli di neve ventata friabili si depositeranno su strati sfavorevoli.

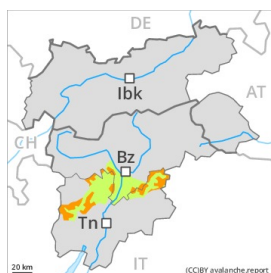
Nella parte superiore del manto nevoso si trovano insidiosi strati fragili. Con le basse temperature, il manto nevoso non riuscirà a consolidarsi.

La parte basale del manto nevoso è ben consolidata.

Tendenza

Le condizioni valanghive sono parzialmente rischiose. La neve ventata deve essere valutata con spirito critico.

Grado Pericolo 3 - Marcato



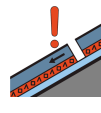
Tendenza: Pericolo valanghe stabile
per Venerdì il 15.01.2021 →



Neve ventata



Linea del bosco



Strati deboli persistenti



Linea del bosco

La neve ventata è la principale fonte di pericolo.

La neve fresca e la neve ventata sono instabili a tutte le esposizioni al di sopra del limite del bosco. Con il vento a tratti tempestoso, nel corso della giornata gli accumuli di neve ventata cresceranno ulteriormente. Le valanghe possono in molti punti distaccarsi facilmente e raggiungere dimensioni medie. Inoltre, le valanghe possono subire un distacco anche negli strati più profondi del manto nevoso. I punti pericolosi sono appena individuabili. Sono possibili distacchi a distanza. Rischiosi sono principalmente i punti dove la brina superficiale è stata innevata. I rumori di "whum" e la formazione di fessure quando si calpesta la coltre di neve sono campanelli di allarme che rimandano a questo pericolo. Inoltre sussiste un pericolo latente di valanghe per scivolamento di neve. Le escursioni richiedono attenzione e prudenza.

Manto nevoso

Situazione tipo

st.6: neve fresca fredda a debole coesione e vento

st.8: brina di superficie sepolta

Fino a sera cadranno da 5 a 10 cm di neve. Il forte vento rimaneggerà intensamente la neve fresca e la neve vecchia. Gli accumuli di neve ventata friabili si depositeranno su strati soffici.

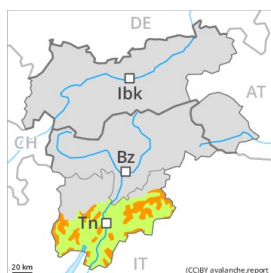
Nella parte superiore del manto nevoso si trovano insidiosi strati fragili. Con le basse temperature, il manto nevoso non riuscirà a consolidarsi.

La parte basale del manto nevoso è ben consolidata.

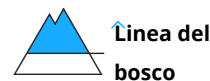
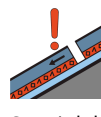
Tendenza

Scarso calo del pericolo di valanghe.

Grado Pericolo 3 - Marcato



Tendenza: **Pericolo valanghe stabile**
per Venerdì il 15.01.2021 →



Attenzione alla neve ventata recente. Gli strati deboli presenti nella parte superficiale del manto nevoso sono insidiosi.

Le valanghe asciutte possono subire un distacco nella neve vecchia debole e, a livello isolato, raggiungere grandi dimensioni. Sono possibili distacchi a distanza. Punti pericolosi per valanghe asciutte si trovano a tutte le esposizioni al di sopra del limite del bosco. I punti pericolosi sono appena individuabili. Rischiosi sono principalmente i punti dove la brina superficiale è stata innevata. I rumori di "whum" e la formazione di fessure quando si calpesta la coltre di neve sono campanelli di allarme che rimandano a questo pericolo. I nuovi accumuli di neve ventata sono ben individuabili ma instabili. Tali punti pericolosi aumenteranno con l'altitudine, attenzione soprattutto nelle zone in prossimità delle creste, nelle conche e nei canali. Inoltre sussiste un pericolo latente di valanghe per scivolamento di neve. È importante un'accurata scelta dell'itinerario.

Manto nevoso

Situazione tipo

st.6: neve fresca fredda a debole coesione e vento

st.8: brina di superficie sepolta

Nella parte superiore del manto nevoso si trovano insidiosi strati fragili. Gli accumuli di neve ventata meno recenti poggiano in parte su brina superficiale.

Il vento proveniente da nord ovest causerà il trasporto della neve vecchia a debole coesione. Nel corso della giornata gli accumuli di neve ventata cresceranno leggermente. Gli accumuli di neve ventata di più recente formazione si depositeranno su strati soffici. Con le basse temperature, il manto nevoso non riuscirà a consolidarsi.

La parte basale del manto nevoso è ben consolidata.

Tendenza

Con neve fresca e vento, progressivo aumento del pericolo di valanghe asciutte, soprattutto nelle regioni settentrionali.