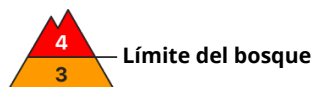
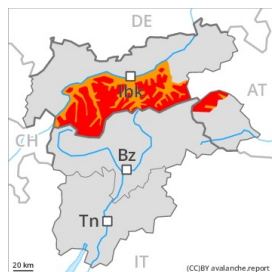


## Grado de Peligro 4 - Fuerte



Tendencia: **peligro de aludes sin cambios** →  
en Viernes 15 01 2021



Nieve reciente



Límite del bosque



Capas débiles persistentes



Límite del bosque

Fuera de las pistas controladas la situación de aludes es peligrosa.

A consecuencia de la nieve reciente y el viento muy fuerte, son probables numerosas avalanchas naturales. Esto se aplica en todas las orientaciones por encima del límite del bosque, y cerca del límite del bosque. Los aludes pueden desencadenarse por el manto de nieve antigua de cristales angulosos y alcanzar dimensiones bastante grandes.

Con el viento de fuerte a muy fuerte del oeste, se formarán nuevas placas de viento. También cerca del límite del bosque, y por debajo del límite del bosque. Estas últimas en algunos casos son bastante grandes. Los aludes pueden en muchos lugares ser desencadenadas muy fácilmente y llegar a un tamaño peligrosamente grande. Con la nieve reciente, en el transcurso de la jornada los lugares peligrosos aumentarán.

Son importantes mucha atención y prudencia máxima.

### Manto nivoso

#### Patrones de peligro

pp.5: nevada después de un largo periodo frío

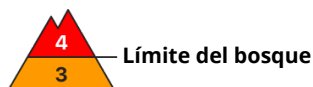
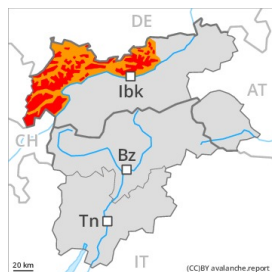
pp.6: frío, nieve suelta y viento

En una zona amplia se han acumulado hasta 40 cm de nieve en todas las cotas, localmente más. En las próximas horas se prevén en una zona amplia 20 cm de nieve. La nieve antigua se ha facetado, con una superficie formada por nieve de débil cohesión. El viento del oeste transportará la nieve reciente y, en parte, la nieve antigua. Las placas de viento friables se depositarán encima de una superficie desfavorable del manto de nieve antigua. En cotas altas y zonas de alta montaña, en la parte basal del manto de nieve se encuentran capas débiles de cristales angulosos.

### Tendencia

La situación de aludes es peligrosa en muchos lugares.

## Grado de Peligro 4 - Fuerte



Tendencia: **peligro de aludes sin cambios** →  
en Viernes 15 01 2021



Nieve reciente



Límite del bosque



Capas débiles persistentes



Límite del bosque

Fuera de las pistas controladas la situación de aludes es peligrosa.

A consecuencia de la nieve reciente y el viento muy fuerte, son probables numerosas avalanchas naturales. Esto se aplica en todas las orientaciones por encima del límite del bosque, y cerca del límite del bosque. Los aludes pueden desencadenarse por el manto de nieve antigua de cristales angulosos y alcanzar dimensiones bastante grandes.

Con el viento de fuerte a muy fuerte del oeste, se formarán nuevas placas de viento. También cerca del límite del bosque, y por debajo del límite del bosque. Estas últimas en algunos casos son bastante grandes. Los aludes pueden en muchos lugares ser desencadenadas muy fácilmente y llegar a un tamaño peligrosamente grande. Con la nieve reciente, en el transcurso de la jornada los lugares peligrosos aumentarán.

Son importantes mucha atención y prudencia máxima.

### Manto nivoso

#### Patrones de peligro

pp.5: nevada después de un largo periodo frío

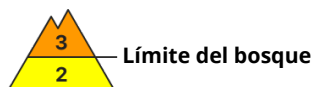
pp.6: frío, nieve suelta y viento

En una zona amplia se han acumulado de 30 a 50 cm de nieve en todas las cotas, localmente más. En las próximas horas se prevén en una zona amplia 20 cm de nieve. La nieve antigua se ha facetado, con una superficie formada por nieve de débil cohesión. El viento del oeste transportará la nieve reciente y, en parte, la nieve antigua. Las placas de viento friables se depositarán encima de una superficie desfavorable del manto de nieve antigua. En cotas altas y zonas de alta montaña, en la parte basal del manto de nieve se encuentran capas débiles de cristales angulosos.

### Tendencia

La situación de aludes es peligrosa en muchos lugares.

## Grado de Peligro 3 - Notable



Tendencia: **peligro de aludes en aumento**  
en Viernes 15 01 2021



Nieve  
venteada



Límite del  
bosque



Nieve  
reciente



Límite del  
bosque

A consecuencia de la nieve reciente y el viento fuerte, aumento del peligro de aludes de nieve seca.

Los lugares peligrosos por aludes de nieve seca se encuentran sobre todo en las laderas umbrías inclinadas. Sobre todo cerca de los cordales por encima del límite del bosque. Los lugares peligrosos son bastante frecuentes. Las placas de viento más recientes pueden desencadenarse fácilmente al paso de un solo montañero.

## Manto nivoso

### Patrones de peligro

pp.5: nevada después de un largo periodo frío

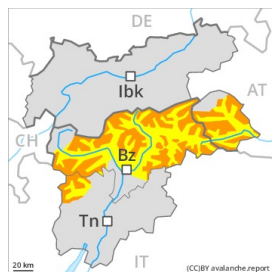
pp.6: frío, nieve suelta y viento

En una zona amplia se han acumulado hasta 30 cm de nieve en todas las cotas. En las próximas horas se prevén en una zona amplia 10 cm de nieve. El viento del oeste transportará la nieve reciente y, en parte, la nieve antigua. Las placas de viento friables se depositarán encima de una superficie desfavorable del manto de nieve antigua.

## Tendencia

Notable, grado 3.

## Grado de Peligro 3 - Notable



Límite del bosque

Tendencia: **peligro de aludes sin cambios** →  
 en Viernes 15 01 2021



Nieve  
 venteada



Límite del  
 bosque



Capas  
 débiles  
 persistentes



Límite del  
 bosque

A consecuencia de la nieve reciente y el viento fuerte, aumento del peligro de aludes. Nieve reciente y nieve venteada son la principal fuente de peligro.

La nieve reciente y la nieve venteada son inestables en todas las orientaciones. También por debajo del límite del bosque. Con la nieve reciente y el fuerte viento, en el transcurso de la jornada las placas de viento aumentarán de tamaño adicionalmente. Los aludes pueden en muchos lugares ser desencadenadas muy fácilmente y, de manera aislada, alcanzar grandes dimensiones. En las laderas con acumulaciones de nieve venteada son posibles aludes naturales. En los sectores que limitan con los afectados por grado de peligro 4 (fuerte) el peligro de aludes es superior.

De manera aislada, los aludes pueden implicar capas más profundas. Son posibles desencadenamientos a distancia. Son delicadas especialmente las zonas donde la escarcha de superficie ha quedado cubierta de nieve. Los "whumpfs" y las fisuras que propagan son señales de alarma que indican este peligro. Además hay un peligro latente de aludes de deslizamiento basal.

Las excursiones por la montaña requieren mucha precaución y máxima prudencia.

### Manto nivoso

#### Patrones de peligro

pp.5: nevada después de un largo periodo frío

pp.8: escarcha de superficie cubierta de nieve

En los sectores del norte y del noroeste hasta el final de la tarde se prevén de 20 a 30 cm de nieve, localmente más. Especialmente a lo largo de la frontera con el Tirol y en el Grupo del Ortles. En los sectores del sudeste poca nieve reciente. El viento con rachas muy fuertes transportará intensamente la nieve reciente. Las placas de viento friables se depositarán encima de capas desfavorables.

En la parte superior del manto de nieve se encuentran capas extremadamente débiles. Con las bajas temperaturas, el manto de nieve no llegará a consolidarse.

La parte basal del manto esté bien consolidada.

### Tendencia

Las condiciones de aludes son en algunos casos delicadas. El problema de nieve venteada debe ser evaluado de manera crítica.