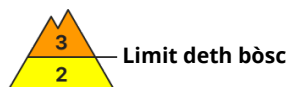
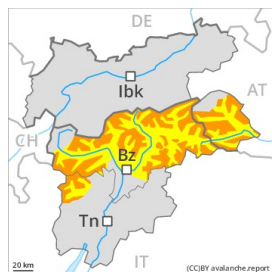


Grad de perih 3 - Mercat



Tendència: perih de lauegi constant
enDiuendres 15 01 2021 →



Nhèu ventada



Limit
deth bòsc



Coches
fèbles
persistentes



Limit
deth bòsc

A conseqüència dera nhèu recenta e eth vent fòrt, aument deth perih de lauegi. Nhèu recenta e nhèu ventada son era hònt principau de perih.

Era nhèu recenta e es plaques de vent son inestables en totes es orientacions. Tanben per dejós deth limit deth bòsc. Damb era nhèu recenta e eth fòrt vent, en cors dera jornada es plaques de vent aumentaràn de mida addicionament. Es lauegi pòden en fòrça endrets desencadenar-se plan facilament e, de manèra isolada, arténher granes dimensions. Enes pales damb plaques de vent son possibles lauegi naturaus. Enes sectors que tèrmien damb es afectadi per grad de perih 4 (fòrt) eth perih de lauegi ei superior. Tanben, de manèra isolada, es lauegi pòden tanben implicar coches mès pregones. Son possibles desencadenaments a distància. Delicadi son escaiaument es endrets a on era gibra de superfície a demorat caperada de nhèu. Es "whumpfs" e es henerècles que propaguen son senhaus d'alarma qu'indiquen aguest perih

Ath delà i a un perih latent de lauegi d'esguitliment basau.

Es excursions de montanha requerissen fòrça precaucion e prudència maximau.

Celh de nhèu

Patrons de perih

pp.5: nheuada dempús d'un long periòde d'iuern

pp.8: geladiua de superfície caperada damb nhèu

Enes sectors deth nòrd e deth nòrd-oèst enquiath vèspe queirà de 20 a 30 cm de nhèu, locaument encara mès. Escaiaument ath long dera frontèra damb eth Tiròl e en Grop der Ortles. Pòca nhèu recenta enes sectors deth sud-èst. Eth vent damb bohades plan fòrtes transportarà intensament era nhèu recenta. Es plaques de vent friables se depositaràn ath dessus de coches desfavorables.

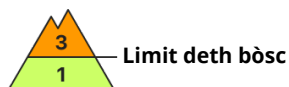
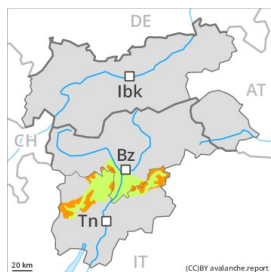
Ena part superiora deth mantèth de nhèu se tròben coches extrèmament febles. Damb es baishes temperatures, eth mantèth de nhèu non s'arribarà a consolidar pas.

Era part basau deth mantèth ei ben consolidada.

Tendència

Es condicions de lauegi son en quauqui casi delicades. Eth problèma de nhèu ventada ac cau avalorar de manèra critica.

Grad de perih 3 - Mercat



Tendència: perih de lauegi constant
enDiuendres 15 01 2021 →



Nhèu ventada



Limit
deth bòsc



Coches
fèbles
persistentes



Limit
deth bòsc

Eth problèma de nhèu ventada ei era hònt principau de perih.

Era nhèu recenta e es plaques de vent son inestables en totes es orientacions per dessus deth limit deth bòsc. Damb eth vent damb bohades plan fòrtes, en cors dera jornada es plaques de vent aumentaràn de mida addicionaument. Es lauegi pòden en fòrça endrets desencadenar-se facilmente e arténher mida mejana.

Tanben, es lauegi pòden desencadenar-se tanben enes coches mès pregones deth mantèth de nhèu. Es endrets perilhosi son de fòrça mau reconéisher. Son possibles desencadenaments a distància. Delicadi son espciaument es endrets a on era gibra de superfícia a demorat caperada de nhèu. Es "whumpfs" e es henerècles que propaguen son senhaus d'alarma qu'indiquen aguest perih

Ath delà i a un perih latent de lauegi d'esguitlament basau.

Es excursions de montanha requerissen precaucion e prudència.

Celh de nhèu

Patrons de perih

pp.6: heired, nhèu sense coesion e vent

pp.8: geladiua de superfícia caperada damb nhèu

Enquiath vèspe queiràn de 5 a 10 cm de nhèu. Eth vent fòrt transportarà intensament era nhèu recenta e era nhèu vielha. Es plaques de vent friables se depositaràn ath dessus de coches trendes.

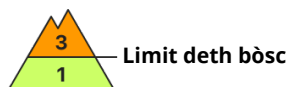
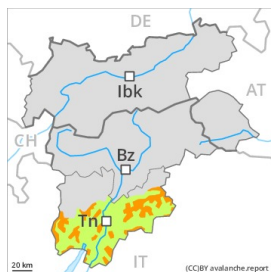
Ena part superiora deth mantèth de nhèu se tròben coches extrèmament febles. Damb es baishes temperatures, eth mantèth de nhèu non s'arribarà a consolidar pas.

Era part basau deth mantèth ei ben consolidada.

Tendència

Escàs afebliment deth perih de lauegi.

Grad de perih 3 - Mercat



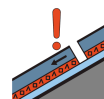
Tendència: perih de lauegi constant
enDiuendres 15 01 2021 →



Nhèu ventada



Limit
deth bòsc



Coches
fèbles
persistentes



Limit
deth bòsc

Atencion ath problèma de nhèu ventada recenta. Es coches febles presentes ena part superficial deth mantèth de nhèu son traïdores

Es lauegi sequi pòden desencadenar-se peth mantèth de nhèu vielha feble e, de manera isolada, arténher granes dimensions. Son possibles desencadenaments a distància. Endrets perilhosi per lauegi sequi se tròben en totes es orientacions per dessús deth limit deth bòsc. Es endrets perilhosi son de fòrça mau reconéisher. Delicadi son escaiaument es endrets a on era gibra de superfícia a demorat caperada de nhèu. Es "whumpfs" e es henerècles que propaguen son senhaus d'alarma qu'indiquen aquest perih. Es naues acumulacions de nhèu ventada son facilament identificables mès favorables ath desencadenament. Aquesti endrets perilhosi aumentaràn damb era altitud. Precaucion sustot apròp des crestes, en canaus e conques.

Ath delà i a un perih latent de lauegi d'esguitlament basau.

Ei importanta ua eleccion meticulosa der itinerari.

Celh de nhèu

Patrons de perih

pp.6: heired, nhèu sense coesion e vent

pp.8: geladiua de superfícia caperada damb nhèu

Ena part superiora deth mantèth de nhèu se tròben coches extrèmament febles. Es plaques de vent mens recentes repòsen locaument ath dessús de gibra de superfícia.

Eth vent deth nòrd-oèst transportarà era nhèu vielha de febla coesion. En cors dera jornada es plaques de vent aumentaràn de mida leugèrament. Es plaques de vent mès recentes se depositaràn ath dessús de coches trendes. Damb es baishes temperatures, eth mantèth de nhèu non s'arribarà a consolidar pas. Era part basau deth mantèth ei ben consolidada.

Tendència

A conseqüència dera nhèu recenta e eth vent, progressiu aument deth perih de lauegi sequi. Sustot enes sectors deth nòrd.