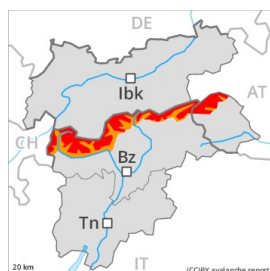




Grad de perih 4 - Fort



Tendència: perih de lauegi constant
enDissabte 16 01 2021 →



Limit deth
bòsc



Limit deth
bòsc

Era situacion de lauegi qu'ei perihosa en fòrça endrets.

Non son probables nauï lauegi naturaus. Açò s'aplique en totes es orientacions per dessús deth limit deth bòsc, e tanben apròp deth limit deth bòsc. Es lauegi pòden desencadenar-se peth mantèth de nhèu vielha de cristaus angulosi e arténher dimensions perihosas. Son de preveir lauegi en talussi.

Damb eth vent fòrt deth nòrd, se formarèn naues plaques de vent. Tanben en còtes baishes e mejanes. Aquestes darrères son en quauqui casi fòrça granes. Es lauegi pòden en fòrça endrets desencadenar-se plan facilament e arribar a mida perihosament grana.

Es desencadenaments de lauegi naturaus e es desencadenaments de lauegi damb explosius confirmen qu'era situacion de lauegi ei perihosa. Son importantes fòrça atencion e era màger prudència.

Celh de nhèu

Patrons de perih

pp.5: nheuada dempús d'un long periòde d'iuern

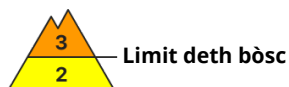
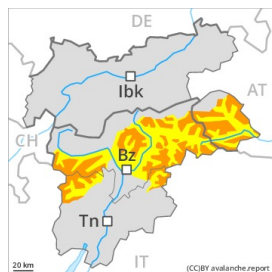
pp.6: heired, nhèu sense coesion e vent

En ua zòna grana an queigut de 40 a 60 cm de nhèu en totes es còtes, locaument encara mè. Eth vent a transportat intensament era nhèu recenta. En quauqui endrets era nhèu recenta e era nhèu ventada arrepòsen ath dessús de gibra de superfícia. Era nhèu vielha s'a facetat, damb cristaus facetadi en superfícia. Es plaques de vent friables repòsen ath dessús d'ua superfícia desfavorabla deth mantèth de nhèu vielha.

Tendència

Era situacion de lauegi qu'ei perihosa en fòrça endrets.

Grad de perih 3 - Mercat



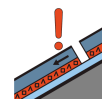
Tendència: perih de lauegi constant
enDissabte 16 01 2021 →



Nhèu ventada



Limit
deth bòsc



Coches
fèbles
persistentes



Limit
deth bòsc

Era situacion de lauegi qu'ei perihosa. Nhèu recenta e nhèu ventada son era hònt principau de perih.

Era nhèu recenta e es plaques de vent repòsen ath dessús d'ua superfícia desfavorabla deth mantèth de nhèu vielha en totes es orientacions. Tanben apròp deth limit deth bòsc, e tanben per dejós deth limit deth bòsc. Es lauegi pòden desencadenar-se peth mantèth de nhèu vielha de cristaus angulosi e, de manèra isolada, arténher granes dimensions. (-) son possibles lauegi naturaus.

Damb eth vent damb bohades fortes, en cors dera jornada es plaques de vent aumentaràn de mida adicionaument. Es lauegi pòden en fòrça endrets desencadenar-se plan facilament e, de manèra isolada, arténher granes dimensions. Enes sectors que tèrmien damb es afectadi per grad de perih 4 (fòrt) eth perih de lauegi ei superior.

Ath delà i a un perih latent de lauegi d'esguitlament basau.

Es excursions de montanha requerissen fòrça precaucion e prudència maximau.

Celh de nhèu

Patrons de perih

pp.5: nheuada dempús d'un long periòde d'iuern

pp.8: geladiua de superfícia caperada damb nhèu

En ua zòna grana an queigut de 10 a 30 cm de nhèu, locaument encara mès. Especiaument enes sectors deth nòrd e deth nòrd-oèst. Pòca nhèu recenta enes sectors deth sud-èst. Eth vent damb bohades plan fòrtes a transportat era nhèu recenta e, en part, tanben era nhèu vielha. Es plaques de vent friables repòsen ath dessús de coches desfavorables en totes es orientacions. En fòrça endrets era nhèu recenta e era nhèu ventada arrepòsen ath dessús de gibra de superfícia.

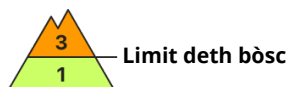
Ena part centrau deth mantèth de nhèu se tròben coches extrèmament febles.

Tendència

Es condicions de lauegi son en quauqui casi precàries. Era nhèu recenta e era nhèu ventada les cau avalorar damb atencion.



Grad de perih 3 - Mercat



Limit deth bòsc

Tendència: perih de lauegi constant

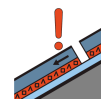
enDissabte 16 01 2021



Nhèu ventada



Limit
deth bòsc



Coches
fèbles
persistentes



Limit
deth bòsc

Era situacion de lauegi qu'ei perilhosa. Era nhèu recenta e es plaques de vent se mantien inestables.

Era nhèu recenta e es plaques de vent son inestables en totes es orientacions. Açò s'aplique per dessus deth limit deth bòsc, e tanben apròp deth limit deth bòsc. Damb eth vent damb bohades fortes, en cors dera jornada es plaques de vent aumentaràn de mida addicionaument. Es lauegi pòden en fòrça endrets desencadenar-se facilament e arténher mida mejana.

Tanben, de manèra isolada, es lauegi pòden produsir un desencadenament enes coches mès pregones. Es excursions de montanha requerissen fòrça precaucion e prudència maximau.

Celh de nhèu

Patrons de perih

pp.6: heired, nhèu sense coesion e vent

pp.8: geladiua de superfícia caperada damb nhèu

A compdar de dimèrcles an queigut de 5 a 10 cm de nhèu. Eth vent fòrt a transportat intensament era nhèu recenta e era nhèu vielha. Es plaques de vent friables repòsen ath dessus de coches desfavorables. Ena part superiora deth mantèth de nhèu se tròben, de manèra isolada, coches febles inestables.

Tendència

Dehòra des pistes controlades era situacion de lauegi qu'ei perilhosa.