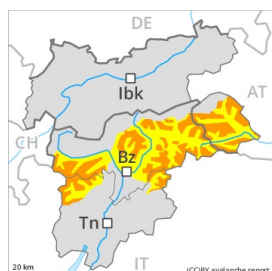
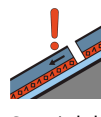


## Grado Pericolo 3 - Marcato



Tendenza: Pericolo valanghe stabile  
per Sabato il 16.01.2021 →



La situazione valanghiva è pericolosa. Neve fresca e neve ventata sono la principale fonte di pericolo.

La neve fresca e la neve ventata poggiano su una sfavorevole superficie del manto di neve vecchia a tutte le esposizioni, anche in prossimità del limite del bosco, come pure al di sotto del limite del bosco. Le valanghe possono subire un distacco nella neve vecchia a cristalli angolari e, a livello isolato, raggiungere grandi dimensioni. Sono possibili valanghe spontanee.

Con il vento a tratti forte, nel corso della giornata gli accumuli di neve ventata cresceranno ulteriormente.

Le valanghe possono in molti punti distaccarsi molto facilmente e, a livello isolato, raggiungere grandi dimensioni. Nelle regioni confinanti con quelle interessate dal grado di pericolo 4 "forte" il pericolo di valanghe è superiore.

Inoltre sussiste un pericolo latente di valanghe per scivolamento di neve.

Le escursioni richiedono una grande attenzione e la massima prudenza.

## Manto nevoso

### Situazione tipo

st.5: neve dopo un lungo periodo di freddo

st.8: brina di superficie sepolta

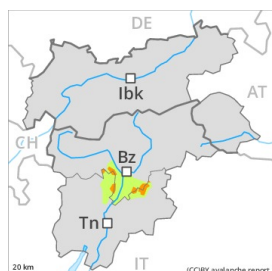
In molte regioni sono caduti da 10 a 30 cm di neve, localmente anche di più, specialmente nelle regioni settentrionali e nelle regioni nord occidentali. Poca neve fresca nelle regioni sud orientali. Il vento a tratti tempestoso ha causato il trasporto della neve fresca e, in parte, anche della neve vecchia. Gli accumuli di neve ventata friabili poggiano su strati sfavorevoli a tutte le esposizioni. In molti punti la neve fresca e quella ventata poggiano su brina superficiale.

Nella parte centrale del manto nevoso si trovano insidiosi strati fragili.

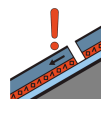
## Tendenza

Le condizioni valanghive sono parzialmente insidiose. La neve fresca e quella ventata devono essere valutate con attenzione.

## Grado Pericolo 3 - Marcato



**Tendenza: Pericolo valanghe stabile**  
per Sabato il 16.01.2021 →



La situazione valanghiva è pericolosa. La neve fresca e la neve ventata rimangono instabili.

La neve fresca e la neve ventata sono instabili a tutte le esposizioni. Ciò al di sopra del limite del bosco, come pure in prossimità del limite del bosco. Con il vento a tratti forte, nel corso della giornata gli accumuli di neve ventata cresceranno ulteriormente. Le valanghe possono in molti punti distaccarsi facilmente e raggiungere dimensioni medie.

Inoltre, isolate valanghe possono subire un distacco negli strati più profondi. Le escursioni richiedono una grande attenzione e la massima prudenza.

## Manto nevoso

### Situazione tipo

st.6: neve fresca fredda a debole coesione e vento

st.8: brina di superficie sepolta

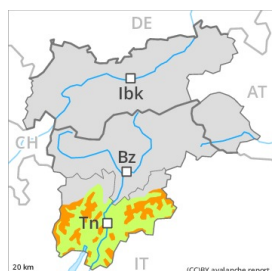
Da mercoledì sono caduti da 5 a 10 cm di neve. Il forte vento ha rimaneggiato intensamente la neve fresca e la neve vecchia. Gli accumuli di neve ventata friabili poggiano su strati sfavorevoli.

Nella parte superiore del manto nevoso si trovano, a livello isolato, strati fragili instabili.

## Tendenza

Al di fuori delle piste assicurate, la situazione valanghiva è pericolosa.

## Grado Pericolo 3 - Marcato



Tendenza: Pericolo valanghe stabile  
per Sabato il 16.01.2021



Neve ventata



Strati deboli  
persistenti



### La neve ventata è la principale fonte di pericolo.

La neve fresca e la neve ventata sono instabili a tutte le esposizioni al di sopra del limite del bosco. Le valanghe possono in molti punti distaccarsi facilmente e raggiungere dimensioni medie.

Inoltre, le valanghe possono subire un distacco anche negli strati più profondi del manto nevoso. Sono possibili distacchi a distanza. Rischiosi sono principalmente i punti dove la brina superficiale è stata innevata. I rumori di "whum" e la formazione di fessure quando si calpesta la coltre di neve sono campanelli di allarme che rimandano a questo pericolo.

Inoltre sussiste un pericolo latente di valanghe per scivolamento di neve.

Le escursioni richiedono esperienza nella valutazione del pericolo di valanghe. È importante un'accurata scelta dell'itinerario.

### Manto nevoso

#### Situazione tipo

st.6: neve fresca fredda a debole coesione e vento

st.8: brina di superficie sepolta

Il forte vento ha causato il trasporto della neve. Gli accumuli di neve ventata friabili non si sono ben legati con la neve vecchia.

Nella parte superiore del manto nevoso si trovano insidiosi strati fragili. Con le basse temperature, il manto nevoso non riuscirà a consolidarsi.

### Tendenza

Scarso calo del pericolo di valanghe.