

Grado de Peligro 4 - Fuerte



Tendencia: peligro de aludes sin cambios →

en Sábado 16 01 2021



Nieve reciente



Capas débiles persistentes



Límite del bosque

La situación de aludes es peligrosa en muchos lugares.

A consecuencia de la nieve reciente y el viento muy fuerte, no son probables nuevas avalanchas naturales. Esto se aplica en las laderas inclinadas sobre todo en todas las cotas. Los aludes pueden desencadenarse por el manto de nieve antigua de cristales angulosos y llegar a los fondos de valle. Son de esperar deslizamientos basales en taludes.

Con el viento de fuerte a muy fuerte del noroeste, en los últimos días se han formado nuevas placas de viento. También cerca del límite del bosque, y por debajo del límite del bosque. Estas últimas en algunos casos son bastante grandes. Los aludes pueden en muchos lugares ser desencadenadas muy fácilmente y llegar a un tamaño peligrosamente grande.

Los desencadenamientos de aludes naturales y los desencadenamientos de aludes con explosivos confirman que la situación de aludes es peligrosa. Son importantes mucha atención y prudencia máxima.

Manto nivoso

Patrones de peligro

pp.5: nevada después de un largo periodo frío

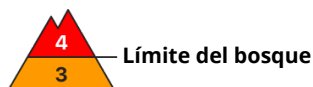
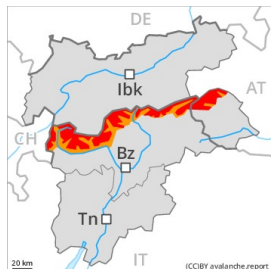
pp.6: frío, nieve suelta y viento

En una zona amplia desde el miércoles se han acumulado de 50 a 70 cm de nieve en todas las cotas, localmente hasta 130 cm. La nieve antigua se ha facetado, con una superficie débil formada por escarcha y cristales facetados. El viento con rachas muy fuertes ha transportado intensamente la nieve reciente y la nieve antigua. Las placas de viento friables se depositarán encima de una superficie desfavorable del manto de nieve antigua. Los "whumpfs" y las fisuras que propagan y los tests de estabilidad confirman la estructura desfavorable del manto de nieve. En cotas altas y zonas de alta montaña, en la parte basal del manto de nieve se encuentran capas débiles de cristales angulosos.

Tendencia

La situación de aludes es peligrosa en muchos lugares.

Grado de Peligro 4 - Fuerte



Tendencia: peligro de aludes sin cambios
en Sábado 16 01 2021 →



Nieve reciente



Límite del bosque



Nieve venteada



Límite del bosque

La situación de aludes es peligrosa en muchos lugares.

No son probables nuevas avalanchas naturales. Esto se aplica en todas las orientaciones por encima del límite del bosque, y cerca del límite del bosque. Los aludes pueden desencadenarse por el manto de nieve antigua de cristales angulosos y alcanzar dimensiones peligrosas. Son de esperar deslizamientos basales en taludes.

Con el viento fuerte del norte, se formarán nuevas placas de viento. También en cotas bajas y medias. Estas últimas en algunos casos son bastante grandes. Los aludes pueden en muchos lugares ser desencadenadas muy fácilmente y llegar a un tamaño peligrosamente grande.

Los desencadenamientos de aludes naturales y los desencadenamientos de aludes con explosivos confirman que la situación de aludes es peligrosa. Son importantes mucha atención y prudencia máxima.

Manto nivoso

Patrones de peligro

pp.5: nevada después de un largo periodo frío

pp.6: frío, nieve suelta y viento

En una zona amplia se han acumulado de 40 a 60 cm de nieve en todas las cotas, localmente más. El viento ha transportado intensamente la nieve reciente. En algunos lugares la nieve reciente y la nieve venteada descansan encima de escarcha de superficie. La nieve antigua se ha facetado, con cristales facetados en superficie. Las placas de viento friables descansan encima de una superficie desfavorable del manto de nieve antigua.

Tendencia

La situación de aludes es peligrosa en muchos lugares.

Grado de Peligro 3 - Notable



Límite del bosque

Tendencia: **peligro de aludes sin cambios** →
 en Sábado 16 01 2021



Nieve
 venteada



Límite del
 bosque



Nieve
 venteada



Límite del
 bosque

La situación de aludes es peligrosa. Nieve reciente y nieve venteada son la principal fuente de peligro.

La nieve reciente y la nieve venteada descansan encima de una superficie desfavorable del manto de nieve antigua sobre todo en laderas umbrías inclinadas. También cerca del límite del bosque, y por debajo del límite del bosque. Los aludes pueden desencadenarse por el manto de nieve antigua de cristales angulosos y alcanzar un tamaño mediano. Son posibles aludes naturales. Los aludes pueden desencadenarse en los taludes.

Con el viento con rachas fuertes, en el transcurso de la jornada las placas de viento aumentarán de tamaño adicionalmente. Los aludes pueden en muchos lugares ser desencadenadas muy fácilmente. En los sectores que limitan con los afectados por grado de peligro 4 (fuerte) el peligro de aludes es superior. Las excursiones por la montaña requieren mucha precaución y máxima prudencia.

Manto nivoso

Patrones de peligro

pp.5: nevada después de un largo periodo frío

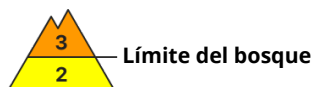
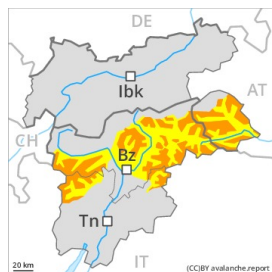
pp.8: escarcha de superficie cubierta de nieve

En una zona amplia se han acumulado de 10 a 30 cm de nieve, localmente hasta 50 cm. Especialmente en los Alpes de Kitzbühel occidentales. El viento con rachas muy fuertes ha transportado la nieve reciente y, en parte, la nieve antigua. En algunos lugares la nieve reciente y la nieve venteada descansan encima de un manto débil de nieve antigua. Principalmente en las laderas umbrías inclinadas por encima del límite del bosque.

Tendencia

Las condiciones de aludes son en algunos casos críticas. La nieve reciente y la nieve venteada deben evaluarse con atención.

Grado de Peligro 3 - Notable



Tendencia: **peligro de aludes sin cambios** →
en Sábado 16 01 2021



Nieve
venteada



Límite del
bosque



Capas
débiles
persistentes



Límite del
bosque

La situación de aludes es peligrosa. Nieve reciente y nieve venteada son la principal fuente de peligro.

La nieve reciente y la nieve venteada descansan encima de una superficie desfavorable del manto de nieve antigua en todas las orientaciones. También cerca del límite del bosque, y por debajo del límite del bosque. Los aludes pueden desencadenarse por el manto de nieve antigua de cristales angulosos y, de manera aislada, alcanzar grandes dimensiones. Son posibles aludes naturales.

Con el viento con rachas fuertes, en el transcurso de la jornada las placas de viento aumentarán de tamaño adicionalmente. Los aludes pueden en muchos lugares ser desencadenadas muy fácilmente y, de manera aislada, alcanzar grandes dimensiones. En los sectores que limitan con los afectados por grado de peligro 4 (fuerte) el peligro de aludes es superior.

Además hay un peligro latente de aludes de deslizamiento basal.

Las excursiones por la montaña requieren mucha precaución y máxima prudencia.

Manto nivoso

Patrones de peligro

pp.5: nevada después de un largo periodo frío

pp.8: escarcha de superficie cubierta de nieve

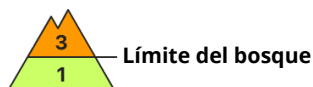
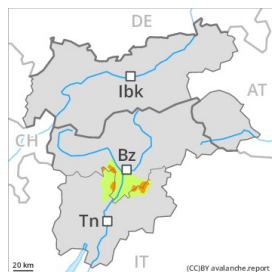
En una zona amplia se han acumulado de 10 a 30 cm de nieve, localmente más. Especialmente en las sectores del norte y del noroeste. En los sectores del sudeste poca nieve reciente. El viento con rachas muy fuertes ha transportado la nieve reciente y, en parte, la nieve antigua. Las placas de viento friables descansan encima de capas desfavorables en todas las orientaciones. En muchos lugares la nieve reciente y la nieve venteada descansan encima de escarcha de superficie.

En la parte central del manto de nieve se encuentran capas extremadamente débiles.

Tendencia

Las condiciones de aludes son en algunos casos precarias. La nieve reciente y la nieve venteada deben evaluarse con atención.

Grado de Peligro 3 - Notable



Tendencia: peligro de aludes sin cambios →
en Sábado 16 01 2021



Nieve
venteada



Límite del
bosque



Capas
débiles
persistentes



Límite del
bosque

La situación de aludes es peligrosa. La nieve reciente y la nieve venteada se mantienen inestables.

La nieve reciente y la nieve venteada son inestables en todas las orientaciones. Esto se aplica por encima del límite del bosque, y cerca del límite del bosque. Con el viento con rachas fuertes, en el transcurso de la jornada las placas de viento aumentarán de tamaño adicionalmente. Los aludes pueden en muchos lugares ser desencadenadas fácilmente y alcanzar un tamaño mediano.

De manera aislada, los aludes pueden producir un desencadenamiento en las capas más profundas. Las excursiones por la montaña requieren mucha precaución y máxima prudencia.

Manto nivoso

Patrones de peligro

pp.6: frío, nieve suelta y viento

pp.8: escarcha de superficie cubierta de nieve

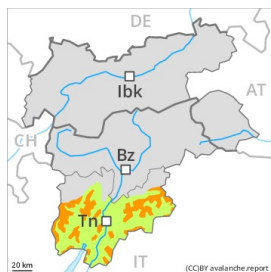
Desde el miércoles se han acumulado de 5 a 10 cm de nieve. El viento fuerte ha transportado intensamente la nieve reciente y la nieve antigua. Las placas de viento friables descansan encima de capas desfavorables.

En la parte superior del manto de nieve se encuentran, de manera aislada, capas débiles inestables.

Tendencia

Fuera de las pistas controladas la situación de aludes es peligrosa.

Grado de Peligro 3 - Notable



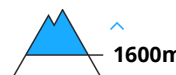
Tendencia: peligro de aludes sin cambios →
 en Sábado 16 01 2021



Nieve
 venteada



Capas
 débiles
 persistentes



El problema de nieve venteada es la principal fuente de peligro.

La nieve reciente y la nieve venteada son inestables en todas las orientaciones por encima del límite del bosque. Los aludes pueden en muchos lugares ser desencadenadas fácilmente y alcanzar un tamaño mediano.

Los aludes pueden desencadenarse también en las capas más profundas del manto de nieve. Son posibles desencadenamientos a distancia. Son delicadas especialmente las zonas donde la escarcha de superficie ha quedado cubierta de nieve. Los "whumpfs" y las fisuras que propagan son señales de alarma que indican este peligro

Además hay un peligro latente de aludes de deslizamiento basal.

Las excursiones por la montaña requieren experiencia en la evaluación del peligro de aludes. Es importante una elección meticulosa del itinerario.

Manto nivoso

Patrones de peligro

pp.6: frío, nieve suelta y viento

pp.8: escarcha de superficie cubierta de nieve

El viento fuerte ha transportado poca nieve. Las placas de viento friables no se han unido bien con la nieve antigua.

En la parte superior del manto de nieve se encuentran capas extremadamente débiles. Con las bajas temperaturas, el manto de nieve no llegará a consolidarse.

Tendencia

Escaso descenso del peligro de aludes.