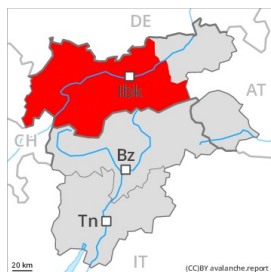


Grado de Peligro 4 - Fuerte

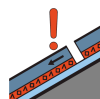


Tendencia: **peligro de aludes sin cambios** →

en Sábado 16 01 2021



Nieve reciente



Capas débiles persistentes



Límite del bosque

La situación de aludes es peligrosa en muchos lugares.

No son posibles nuevas avalanchas naturales. Esto se aplica en las laderas con acumulaciones de nieve venteada y en caso de radiación solar.

Con el viento de fuerte a muy fuerte del noroeste, en los últimos días se han formado nuevas placas de viento. También cerca del límite del bosque, y por debajo del límite del bosque. Estas últimas en algunos casos son bastante grandes. Los aludes pueden en muchos lugares ser desencadenadas muy fácilmente y llegar a un tamaño peligrosamente grande. Son de esperar desencadenamientos a distancia. Son de esperar deslizamientos basales en taludes.

Los desencadenamientos de aludes naturales y los desencadenamientos de aludes con explosivos confirman que la situación de aludes es peligrosa. Son importantes mucha atención y prudencia máxima.

Manto nivoso

Patrones de peligro

pp.5: nevada después de un largo periodo frío

pp.6: frío, nieve suelta y viento

En una zona amplia desde el miércoles se han acumulado de 50 a 100 cm de nieve en todas las cotas, localmente más. La nieve antigua se ha facetado, con escarcha de superficie. El viento con rachas muy fuertes ha transportado intensamente la nieve reciente y la nieve antigua. Las placas de viento friables descansan encima de una superficie desfavorable del manto de nieve antigua. Los "whumpfs" y las fisuras que propagan y los tests de estabilidad confirman la estructura débil del manto de nieve.

Tendencia

La situación de aludes es peligrosa en muchos lugares.

Grado de Peligro 4 - Fuerte



Límite del bosque

Tendencia: **peligro de aludes sin cambios** →
en Sábado 16 01 2021



Nieve
venteada



Límite del
bosque



Nieve
reciente



La situación de aludes es crítica en muchos lugares.

La nieve reciente y la nieve venteada descansan encima de una superficie desfavorable del manto de nieve antigua. También cerca del límite del bosque, y por debajo del límite del bosque. Los aludes pueden en muchos lugares ser desencadenadas muy fácilmente y alcanzar un tamaño mediano. Son de esperar desencadenamientos a distancia.

Son posibles aludes naturales. Esto se aplica en las laderas con acumulaciones de nieve venteada y en caso de radiación solar. Pueden producirse deslizamientos basales en taludes.

Las excursiones por la montaña requieren mucha precaución y máxima prudencia.

Manto nivoso

Patrones de peligro

pp.5: nevada después de un largo periodo frío

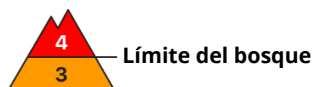
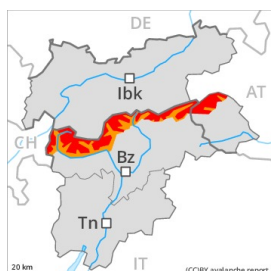
pp.6: frío, nieve suelta y viento

Desde el miércoles se han acumulado de 30 a 50 cm de nieve en todas las cotas, localmente más. El viento con rachas muy fuertes ha transportado intensamente la nieve reciente y la nieve antigua. La nieve antigua se ha facetado, con escarcha de superficie. Las placas de viento friables descansan encima de una superficie desfavorable del manto de nieve antigua. Los "whumpfs" y las fisuras que propagan y los tests de estabilidad confirman la estructura desfavorable del manto de nieve.

Tendencia

La situación de aludes es crítica en muchos lugares.

Grado de Peligro 4 - Fuerte



Tendencia: peligro de aludes sin cambios
en Sábado 16 01 2021 →



Nieve reciente



Límite del bosque



Nieve venteada



Límite del bosque

La situación de aludes es peligrosa en muchos lugares.

No son probables nuevas avalanchas naturales. Esto se aplica en todas las orientaciones por encima del límite del bosque, y cerca del límite del bosque. Los aludes pueden desencadenarse por el manto de nieve antigua de cristales angulosos y alcanzar dimensiones peligrosas. Son de esperar deslizamientos basales en taludes.

Con el viento fuerte del norte, se formarán nuevas placas de viento. También en cotas bajas y medias. Estas últimas en algunos casos son bastante grandes. Los aludes pueden en muchos lugares ser desencadenadas muy fácilmente y llegar a un tamaño peligrosamente grande.

Los desencadenamientos de aludes naturales y los desencadenamientos de aludes con explosivos confirman que la situación de aludes es peligrosa. Son importantes mucha atención y prudencia máxima.

Manto nivoso

Patrones de peligro

pp.5: nevada después de un largo periodo frío

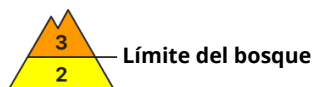
pp.6: frío, nieve suelta y viento

En una zona amplia se han acumulado de 40 a 60 cm de nieve en todas las cotas, localmente más. El viento ha transportado intensamente la nieve reciente. En algunos lugares la nieve reciente y la nieve venteada descansan encima de escarcha de superficie. La nieve antigua se ha facetado, con cristales facetados en superficie. Las placas de viento friables descansan encima de una superficie desfavorable del manto de nieve antigua.

Tendencia

La situación de aludes es peligrosa en muchos lugares.

Grado de Peligro 3 - Notable



Tendencia: peligro de aludes sin cambios
en Sábado 16 01 2021 →



Nieve
venteada



Límite del
bosque



Nieve
venteada



Límite del
bosque

El problema de nieve venteada es la principal fuente de peligro.

La nieve reciente y la nieve venteada descansan encima de una superficie desfavorable del manto de nieve antigua sobre todo en laderas umbrías inclinadas. También cerca del límite del bosque, y por debajo del límite del bosque. Los aludes pueden desencadenarse por el manto de nieve antigua de cristales angulosos y localmente alcanzar un tamaño mediano. Los aludes pueden desencadenarse en los taludes. Las excursiones por la montaña requieren experiencia en la evaluación del peligro de aludes.

Manto nivoso

Patrones de peligro

pp.5: nevada después de un largo periodo frío

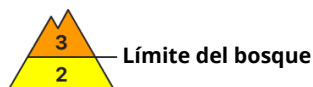
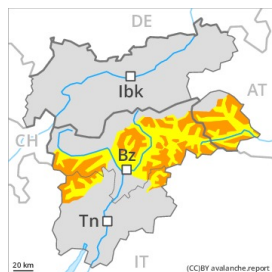
pp.8: escarcha de superficie cubierta de nieve

En una zona amplia se han acumulado de 10 a 30 cm de nieve. El viento con rachas muy fuertes ha transportado la nieve reciente y, en parte, la nieve antigua. En algunos lugares la nieve reciente y la nieve venteada descansan encima de un manto débil de nieve antigua. Principalmente en las laderas umbrías.

Tendencia

La nieve reciente y la nieve venteada deben evaluarse con atención.

Grado de Peligro 3 - Notable



Tendencia: **peligro de aludes sin cambios** →
 en Sábado 16 01 2021



Nieve
 venteada



Límite del
 bosque



Capas
 débiles
 persistentes



Límite del
 bosque

La situación de aludes es peligrosa. Nieve reciente y nieve venteada son la principal fuente de peligro.

La nieve reciente y la nieve venteada descansan encima de una superficie desfavorable del manto de nieve antigua en todas las orientaciones. También cerca del límite del bosque, y por debajo del límite del bosque. Los aludes pueden desencadenarse por el manto de nieve antigua de cristales angulosos y, de manera aislada, alcanzar grandes dimensiones. Son posibles aludes naturales.

Con el viento con rachas fuertes, en el transcurso de la jornada las placas de viento aumentarán de tamaño adicionalmente. Los aludes pueden en muchos lugares ser desencadenadas muy fácilmente y, de manera aislada, alcanzar grandes dimensiones. En los sectores que limitan con los afectados por grado de peligro 4 (fuerte) el peligro de aludes es superior.

Además hay un peligro latente de aludes de deslizamiento basal.

Las excursiones por la montaña requieren mucha precaución y máxima prudencia.

Manto nivoso

Patrones de peligro

pp.5: nevada después de un largo periodo frío

pp.8: escarcha de superficie cubierta de nieve

En una zona amplia se han acumulado de 10 a 30 cm de nieve, localmente más. Especialmente en las sectores del norte y del noroeste. En los sectores del sudeste poca nieve reciente. El viento con rachas muy fuertes ha transportado la nieve reciente y, en parte, la nieve antigua. Las placas de viento friables descansan encima de capas desfavorables en todas las orientaciones. En muchos lugares la nieve reciente y la nieve venteada descansan encima de escarcha de superficie.

En la parte central del manto de nieve se encuentran capas extremadamente débiles.

Tendencia

Las condiciones de aludes son en algunos casos precarias. La nieve reciente y la nieve venteada deben evaluarse con atención.