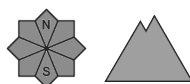




Grado Pericolo 4 - Forte



Tendenza: Pericolo valanghe stabile
per Sabato il 16.01.2021



Linea del bosco

La situazione valanghiva è in molti punti pericolosa.

Sono ancora possibili valanghe spontanee. Ciò sui pendii carichi di neve ventata come pure in seguito all'irradiazione solare.

Con il vento da forte a tempestoso proveniente da nord ovest, negli ultimi giorni si sono formati nuovi accumuli di neve ventata, anche in prossimità del limite del bosco, come pure al di sotto del limite del bosco. Questi ultimi sono in parte piuttosto grandi. Le valanghe possono in molti punti distaccarsi molto facilmente e raggiungere dimensioni pericolosamente grandi. Si prevedono distacchi a distanza. Si prevedono colate dalle scarpate.

I distacchi spontanei di valanghe e gli esiti positivi dei distacchi programmati di valanghe confermano che la situazione valanghiva è pericolosa. Sono importanti una grande attenzione e la massima prudenza.

Manto nevoso

Situazione tipo

st.5: neve dopo un lungo periodo di freddo

st.6: neve fresca fredda a debole coesione e vento

In molte regioni da mercoledì sono caduti da 50 a 100 cm di neve a tutte le altitudini, localmente anche di più. La neve vecchia ha subito un metamorfismo costruttivo a cristalli sfaccettati, con brina superficiale sulla superficie. Il vento a tratti tempestoso ha rimaneggiato intensamente la neve fresca e la neve vecchia. Gli accumuli di neve ventata friabili poggiano su una sfavorevole superficie del manto di neve vecchia. I rumori di "whum" e la formazione di fessure quando si calpesta la coltre di neve e i test di stabilità confermano la debole struttura del manto nevoso.

Tendenza

La situazione valanghiva è in molti punti pericolosa.

Grado Pericolo 4 - Forte



Tendenza: Pericolo valanghe stabile
per Sabato il 16.01.2021



La situazione valanghiva è in molti punti critica.

La neve fresca e la neve ventata poggiano su una sfavorevole superficie del manto di neve vecchia, anche in prossimità del limite del bosco, come pure al di sotto del limite del bosco. Le valanghe possono in molti punti distaccarsi molto facilmente e raggiungere dimensioni medie. Si prevedono distacchi a distanza. Sono possibili valanghe spontanee. Ciò sui pendii carichi di neve ventata come pure in seguito all'irradiazione solare. Sono possibili colate dalle scarpate. Le escursioni richiedono una grande attenzione e la massima prudenza.

Manto nevoso

Situazione tipo

st.5: neve dopo un lungo periodo di freddo

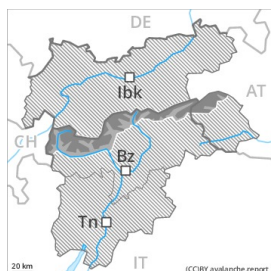
st.6: neve fresca fredda a debole coesione e vento

Da mercoledì sono caduti da 30 a 50 cm di neve a tutte le altitudini, localmente anche di più. Il vento a tratti tempestoso ha rimaneggiato intensamente la neve fresca e la neve vecchia. La neve vecchia ha subito un metamorfismo costruttivo a cristalli sfaccettati, con brina superficiale sulla superficie. Gli accumuli di neve ventata friabili poggiano su una sfavorevole superficie del manto di neve vecchia. I rumori di "whum" e la formazione di fessure quando si calpesta la coltre di neve e i test di stabilità confermano la sfavorevole struttura del manto nevoso.

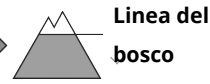
Tendenza

La situazione valanghiva è in molti punti critica.

Grado Pericolo 4 - Forte



Tendenza: **Pericolo valanghe stabile** →
per Sabato il 16.01.2021



La situazione valanghiva è in molti punti pericolosa.

Sono ancora previste valanghe spontanee. Ciò a tutte le esposizioni al di sopra del limite del bosco, come pure in prossimità del limite del bosco. Le valanghe possono subire un distacco nella neve vecchia a cristalli angolari e raggiungere dimensioni pericolose. Si prevedono colate dalle scarpate.

Con il vento forte proveniente da nord, si formeranno nuovi accumuli di neve ventata, anche alle quote di bassa e media montagna. Questi ultimi sono in parte piuttosto grandi. Le valanghe possono in molti punti distaccarsi molto facilmente e raggiungere dimensioni pericolosamente grandi.

I distacchi spontanei di valanghe e gli esiti positivi dei distacchi programmati di valanghe confermano che la situazione valanghiva è pericolosa. Sono importanti una grande attenzione e la massima prudenza.

Manto nevoso

Situazione tipo

st.5: neve dopo un lungo periodo di freddo

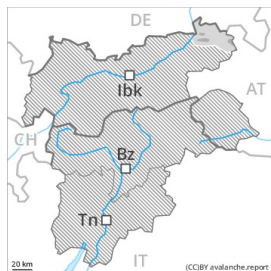
st.6: neve fresca fredda a debole coesione e vento

In molte regioni sono caduti da 40 a 60 cm di neve a tutte le altitudini, localmente anche di più. Il vento ha rimaneggiato intensamente la neve fresca. In alcuni punti la neve fresca e quella ventata poggiano su brina superficiale. La neve vecchia ha subito un metamorfismo costruttivo a cristalli sfaccettati, con cristalli sfaccettati in superficie. Gli accumuli di neve ventata friabili poggiano su una sfavorevole superficie del manto di neve vecchia.

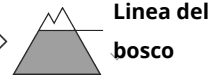
Tendenza

La situazione valanghiva è in molti punti pericolosa.

Grado Pericolo 3 - Marcato



Tendenza: Pericolo valanghe stabile →
per Sabato il 16.01.2021



La neve ventata è la principale fonte di pericolo.

La neve fresca e la neve ventata poggiano su una sfavorevole superficie del manto di neve vecchia soprattutto sui pendii ripidi ombreggiati, anche in prossimità del limite del bosco, come pure al di sotto del limite del bosco. Le valanghe possono subire un distacco nella neve vecchia a cristalli angolari e in parte raggiungere dimensioni medie. Inoltre, le valanghe possono subire un distacco sulle scarpate. Le escursioni richiedono esperienza nella valutazione del pericolo di valanghe.

Manto nevoso

Situazione tipo

st.5: neve dopo un lungo periodo di freddo

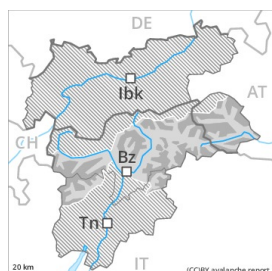
st.8: brina di superficie sepolta

In molte regioni sono caduti da 10 a 30 cm di neve. Il vento a tratti tempestoso ha causato il trasporto della neve fresca e, in parte, anche della neve vecchia. In alcuni punti la neve fresca e quella ventata poggiano su un debole manto di neve vecchia, principalmente sui pendii ombreggiati.

Tendenza

La neve fresca e quella ventata devono essere valutate con attenzione.

Grado Pericolo 3 - Marcato



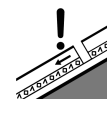
Tendenza: Pericolo valanghe stabile →
per Sabato il 16.01.2021



Neve ventata



Linea del bosco



Strati deboli persistenti



Linea del bosco

La situazione valanghiva è pericolosa. Neve fresca e neve ventata sono la principale fonte di pericolo.

La neve fresca e la neve ventata poggiano su una sfavorevole superficie del manto di neve vecchia a tutte le esposizioni, anche in prossimità del limite del bosco, come pure al di sotto del limite del bosco. Le valanghe possono subire un distacco nella neve vecchia a cristalli angolari e, a livello isolato, raggiungere grandi dimensioni. Sono possibili valanghe spontanee.

Con il vento a tratti forte, nel corso della giornata gli accumuli di neve ventata cresceranno ulteriormente. Le valanghe possono in molti punti distaccarsi molto facilmente e, a livello isolato, raggiungere grandi dimensioni. Nelle regioni confinanti con quelle interessate dal grado di pericolo 4 "forte" il pericolo di valanghe è superiore.

Inoltre sussiste un pericolo latente di valanghe per scivolamento di neve.

Le escursioni richiedono una grande attenzione e la massima prudenza.

Manto nevoso

Situazione tipo

st.5: neve dopo un lungo periodo di freddo

st.8: brina di superficie sepolta

In molte regioni sono caduti da 10 a 30 cm di neve, localmente anche di più, specialmente nelle regioni settentrionali e nelle regioni nord occidentali. Poca neve fresca nelle regioni sud orientali. Il vento a tratti tempestoso ha causato il trasporto della neve fresca e, in parte, anche della neve vecchia. Gli accumuli di neve ventata friabili poggiano su strati sfavorevoli a tutte le esposizioni. In molti punti la neve fresca e quella ventata poggiano su brina superficiale.

Nella parte centrale del manto nevoso si trovano insidiosi strati fragili.

Tendenza

Le condizioni valanghive sono parzialmente insidiose. La neve fresca e quella ventata devono essere valutate con attenzione.