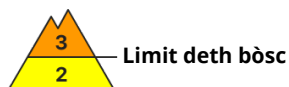
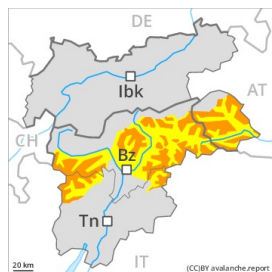


## Grad de perillh 3 - Mercat



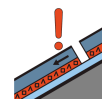
**Tendència: perillh de lauegi constant**  
enDissabte 16 01 2021 →



Nhèu ventada



Limit  
deth bòsc



Coches  
fèbles  
persistentes



Limit  
deth bòsc

Era situacion de lauegi qu'ei perilhosa. Nhèu recenta e nhèu ventada son era hònt principau de perillh.

Era nhèu recenta e es plaques de vent repòsen ath dessús d'ua superfícia desfavorabla deth mantèth de nhèu vielha en totes es orientacions. Tanben apròp deth limit deth bòsc, e tanben per dejós deth limit deth bòsc. Es lauegi pòden desencadenar-se peth mantèth de nhèu vielha de cristaus angulosi e, de manèra isolada, arténher granes dimensions. (-) son possibles lauegi naturaus.

Damb eth vent damb bohades fortes, en cors dera jornada es plaques de vent aumentaràn de mida adicionaument. Es lauegi pòden en fòrça endrets desencadenar-se plan facilament e, de manèra isolada, arténher granes dimensions. Enes sectors que tèrmien damb es afectadi per grad de perillh 4 (fòrt) eth perillh de lauegi ei superior.

Ath delà i a un perillh latent de lauegi d'esguitlament basau.

Es excursions de montanha requerissen fòrça precaucion e prudència maximau.

## Celh de nhèu

### Patrons de perillh

pp.5: nheuada dempús d'un long periòde d'iuern

pp.8: geladiua de superfícia caperada damb nhèu

En ua zòna grana an queigut de 10 a 30 cm de nhèu, locaument encara mè. Especiaument enes sectors deth nòrd e deth nòrd-oèst. Pòca nhèu recenta enes sectors deth sud-èst. Eth vent damb bohades plan fòrtes a transportat era nhèu recenta e, en part, tanben era nhèu vielha. Es plaques de vent friables repòsen ath dessús de coches desfavorables en totes es orientacions. En fòrça endrets era nhèu recenta e era nhèu ventada arrepòsen ath dessús de gibra de superfícia.

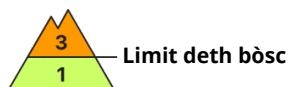
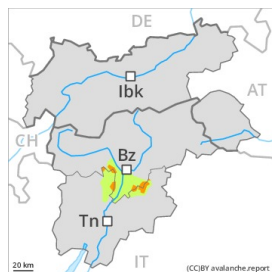
Ena part centrau deth mantèth de nhèu se tròben coches extrèmament febles.

## Tendència

Es condicions de lauegi son en quauqui casi precàries. Era nhèu recenta e era nhèu ventada les cau avalorar damb atencion.



## Grad de perih 3 - Mercat



**Tendència: perih de lauegi constant**  
enDissabte 16 01 2021 →



Nhèu ventada



Limit  
deth bòsc



Coches  
fèbles  
persistentes



Limit  
deth bòsc

Era situacion de lauegi qu'ei perilhosa. Era nhèu recenta e es plaques de vent se mantien inestables.

Era nhèu recenta e es plaques de vent son inestables en totes es orientacions. Açò s'aplique per dessus deth limit deth bòsc, e tanben apròp deth limit deth bòsc. Damb eth vent damb bohades fortes, en cors dera jornada es plaques de vent aumentaràn de mida addicionaument. Es lauegi pòden en fòrça endrets desencadenar-se facilament e arténher mida mejana.

Tanben, de manèra isolada, es lauegi pòden produsir un desencadenament enes coches mès pregones. Es excursions de montanha requerissen fòrça precaucion e prudència maximau.

## Celh de nhèu

### Patrons de perih

pp.6: heired, nhèu sense coesion e vent

pp.8: geladiua de superfícia caperada damb nhèu

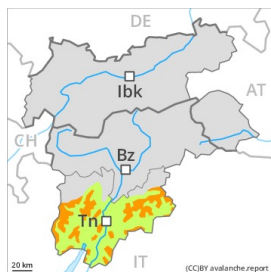
A compdar de dimèrcles an queigut de 5 a 10 cm de nhèu. Eth vent fòrt a transportat intensament era nhèu recenta e era nhèu vielha. Es plaques de vent friables repòsen ath dessus de coches desfavorables. Ena part superiora deth mantèth de nhèu se tròben, de manèra isolada, coches febles inestables.

## Tendència

Dehòra des pistes controlades era situacion de lauegi qu'ei perilhosa.



## Grad de perih 3 - Mercat



**Tendència: perih de lauegi constant**  
enDissabte 16 01 2021



Nhèu ventada



1600m



Coches  
fèbles  
persistentes



1600m

Eth problèma de nhèu ventada ei era hònt principau de perih.

Era nhèu recenta e es plaques de vent son inestables en totes es orientacions per dessus deth limit deth bòsc. Es lauegi pòden en fòrça endrets desencadenar-se facilament e arténher mida mejana.

Tanben, es lauegi pòden desencadenar-se tanben enes coches mès pregones deth mantèth de nhèu. Son possibles desencadenaments a distància. Delicadi son especiaument es endrets a on era gibra de superfícia a demorat caperada de nhèu. Es "whumpfs" e es henerècles que propaguen son senhaus d'alarma qu'indiquen aguest perih

Ath delà i a un perih latent de lauegi d'esguitlament basau.

Es excursions de montanha requerissen experiència ena avaloracion deth perih de lauegi. Ei importanta ua eleccion meticulosa der itinerari.

## Celh de nhèu

### Patrons de perih

pp.6: heired, nhèu sense coesion e vent

pp.8: geladiua de superfícia caperada damb nhèu

Eth vent fòrt a transportat pòca nhèu. Es plaques de vent friables non s'an estacat ben damb era nhèu vieha.

Ena part superiora deth mantèth de nhèu se tròben coches extrèmament febles. Damb es baishes temperatures, eth mantèth de nhèu non s'arribarà a consolidar pas.

## Tendència

Escàs afebliment deth perih de lauegi.