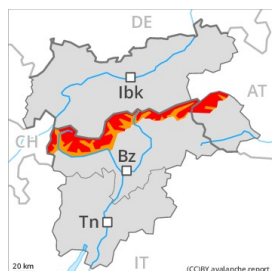


Grado Pericolo 4 - Forte



Tendenza: Pericolo valanghe stabile
per Domenica il 17.01.2021 →



Neve ventata



Linea del bosco



Neve fresca



La situazione valanghiva è in molti punti pericolosa.

Sono importanti una grande attenzione e la massima prudenza.

La neve fresca e la neve ventata poggiano su una sfavorevole superficie del manto di neve vecchia a tutte le esposizioni. Le valanghe possono in molti punti distaccarsi molto facilmente e raggiungere dimensioni pericolosamente grandi. Sono ancora possibili valanghe spontanee. Ciò soprattutto sui pendii carichi di neve ventata come pure in seguito all'irradiazione solare.

Con il forte vento, gli accumuli di neve ventata, già grandi, cresceranno ulteriormente. Attenzione anche al di sotto del limite del bosco. I punti pericolosi sono innevati e difficili da individuare. Sono possibili distacchi a distanza.

Si prevedono colate dalle scarpate.

Manto nevoso

Situazione tipo

st.5: neve dopo un lungo periodo di freddo

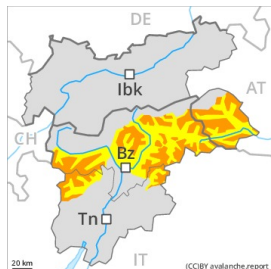
st.6: neve fresca fredda a debole coesione e vento

In molte regioni da mercoledì sono caduti da 40 a 100 cm di neve, localmente anche di più. La neve vecchia ha subito un metamorfismo costruttivo a cristalli sfaccettati, con una superficie soffice formata da brina superficiale e cristalli sfaccettati. Il forte vento causerà il trasporto della neve fresca e, in parte, anche della neve vecchia. Gli accumuli di neve ventata friabili poggiano su una sfavorevole superficie del manto di neve vecchia. I rumori di "whum" e la formazione di fessure quando si calpesta la coltre di neve e gli esiti positivi dei distacchi programmati di valanghe confermano la scarsa stabilità del manto nevoso.

Tendenza

La situazione valanghiva è in alcuni punti ancora pericolosa. Sono importanti attenzione e prudenza.

Grado Pericolo 3 - Marcato



Tendenza: Pericolo valanghe stabile
per Domenica il 17.01.2021 →



Neve ventata



1800m



Strati deboli
persistenti



Linea del
bosco

La situazione valanghiva è pericolosa. Neve fresca e neve ventata sono la principale fonte di pericolo.

Sono importanti attenzione e prudenza.

La neve fresca e la neve ventata poggiano su una sfavorevole superficie del manto di neve vecchia a tutte le esposizioni, anche in prossimità del limite del bosco, come pure al di sotto del limite del bosco. Le valanghe possono in molti punti distaccarsi molto facilmente e, a livello isolato, raggiungere grandi dimensioni. Sono possibili valanghe spontanee. Con il vento a tratti forte, nel corso della giornata gli accumuli di neve ventata cresceranno ulteriormente. I punti pericolosi sono innevati e difficili da individuare. Nelle regioni confinanti con quelle interessate dal grado di pericolo 4 "forte" il pericolo di valanghe è superiore. Inoltre sussiste un pericolo latente di valanghe per scivolamento di neve.

Manto nevoso

Situazione tipo

st.5: neve dopo un lungo periodo di freddo

st.8: brina di superficie sepolta

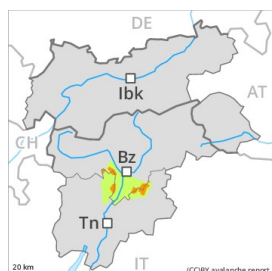
In molte regioni da mercoledì sono caduti da 10 a 30 cm di neve, localmente anche di più, specialmente nelle regioni settentrionali e nelle regioni nord occidentali. Poca neve fresca nelle regioni sud orientali. La neve vecchia ha subito un metamorfismo costruttivo, con una superficie soffice formata da brina superficiale e cristalli sfaccettati. Il vento a tratti tempestoso ha causato il trasporto della neve fresca e, in parte, anche della neve vecchia. Gli accumuli di neve ventata friabili poggiano su strati sfavorevoli a tutte le esposizioni.

Nella parte centrale del manto nevoso si trovano insidiosi strati fragili.

Tendenza

Le condizioni valanghive sono parzialmente insidiose. La neve fresca e quella ventata devono essere valutate con attenzione.

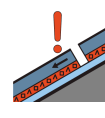
Grado Pericolo 3 - Marcato



Tendenza: Pericolo valanghe stabile
 per Domenica il 17.01.2021 →



Linea del bosco



Strati deboli persistenti



2200m

La situazione valanghiva è pericolosa. La neve fresca e la neve ventata rimangono instabili.

Sono importanti attenzione e prudenza.

La neve fresca e la neve ventata sono instabili a tutte le esposizioni. Ciò al di sopra del limite del bosco, come pure in prossimità del limite del bosco. Le valanghe possono in molti punti distaccarsi facilmente e raggiungere dimensioni medie. Con il forte vento, nel corso della giornata gli accumuli di neve ventata cresceranno ulteriormente. I punti pericolosi sono innevati e difficili da individuare.

A livello isolato sono possibili distacchi a distanza.

Manto nevoso

Situazione tipo

st.6: neve fresca fredda a debole coesione e vento

st.8: brina di superficie sepolta

Da mercoledì sono caduti da 5 a 10 cm di neve, localmente anche di più. Il forte vento ha rimaneggiato intensamente la neve fresca e la neve vecchia. La neve vecchia ha subito un metamorfismo costruttivo, con una superficie soffice formata da brina superficiale e cristalli sfaccettati. Gli accumuli di neve ventata friabili poggiano su strati sfavorevoli.

Nella parte superiore del manto nevoso si trovano, a livello isolato, strati fragili instabili. I rumori di "whum" e la formazione di fessure quando si calpesta la coltre di neve hanno confermato la scarsa stabilità del manto nevoso.

Tendenza

La situazione valanghiva è in alcuni punti ancora critica. Sono raccomandate attenzione e prudenza.