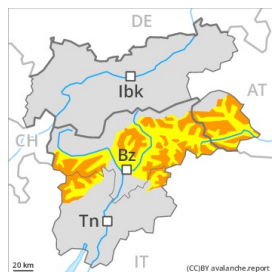


(CC)BY avalanche.report





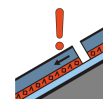
Grad de perill 3 - Mercat



Tendència: perill de lauegi constant
enDiumenge 17 01 2021 →



Nhèu ventada



Coches
fèbles
persistentes



Limit deth
bòsc

Era situacion de lauegi qu'ei perilhosa. Nhèu recenta e nhèu ventada son era hònt principau de perill.

Son importantes atencion e prudència.

Era nhèu recenta e es plaques de vent repòsen ath dessus d'ua superfícia desfavorabla deth mantèth de nhèu vielha en totes es orientacions. Tanben apròp deth limit deth bòsc, e tanben per dejós deth limit deth bòsc. Es lauegi pòden en fòrça desencadenar-se plan facilament e, de manèra isolada, arténher granes dimensions.

(-) son possibles lauegi naturaus. Damb eth vent damb bohades fortes, en cors dera jornada es plaques de vent aumentaràn de mida addicionaument. Es endrets perilhosi son cubèrti damb nhèu recenta e de mau reconéisher. Enes sectors que tèrmien damb es afectadi per grad de perill 4 (fòrt) eth perill de lauegi ei superior.

Ath delà i a un perill latent de lauegi d'esguitlament basau.

Celh de nhèu

Patrons de perill

pp.5: nheuada dempués d'un long periòde d'iuern

pp.8: geladiua de superfícia caperada damb nhèu

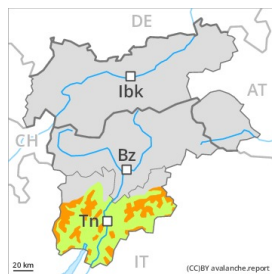
En ua zòna grana a compdar de dimèrcles an queigut de 10 a 30 cm de nhèu, locaument encara mès. Especiaument enes sectors deth nòrd e deth nòrd-oèst. Pòca nhèu recenta enes sectors deth sud-èst. Era nhèu vielha consistís en cristaus facetadi, damb ua superfícia febla formada per gibra e cristaus facetadi. Eth vent damb bohades plan fòrtes a transportat era nhèu recenta e, en part, tanben era nhèu vielha. Es plaques de vent friables repòsen ath dessus de coches desfavorables en totes es orientacions. Ena part centrau deth mantèth de nhèu se tròben coches extrèmament febles.

Tendència

Es condicions de lauegi son en quauqui casi precàries. Era nhèu recenta e era nhèu ventada les cau avalorar damb atencion.



Grad de perillh 3 - Mercat



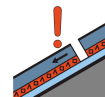
Tendència: perillh de lauegi constant
enDiumenge 17 01 2021



Nhèu ventada



1600m



Coches
fèbles
persistentes



1600m

Mercat, grad 3. Es plaques de vent recentes e antigues representen era hònt principau de perillh.

Era nhèu recenta e es plaques de vent son inestables en totes es orientacions per dessús des 1600 m aproximativament. Es lauegi pòden en fòrça endrets desencadenar-se facilmente e arténher mida mejana. Tanben, es lauegi pòden desencadenar-se tanben enes coches mès pregones deth mantèth de nhèu. Son possibles desencadenaments a distància. Delicadi son especiaument es endrets a on era gibra de superfícia a demorat caperada de nhèu. Es "whumpfs" e es henerècles que propaguen son senhaus d'alarma qu'indiquen aguest perillh

Ath delà i a un perillh apreciable de lauegi d'esguitlament basau que non cau pas menspredar.

Es excursions de montanha requerissen experiéncia ena avaloracion deth perillh de lauegi. Ei importanta ua eleccion meticulosa der itinerari.

Celh de nhèu

Patrons de perillh

pp.6: heired, nhèu sense coesion e vent

pp.8: geladiua de superfícia caperada damb nhèu

Eth vent fòrt a transportat pòca nhèu. Es plaques de vent friables non s'an estacat ben damb era nhèu vielha.

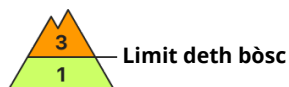
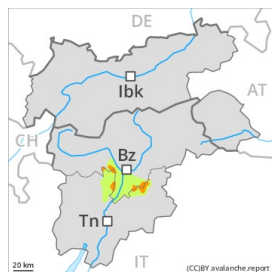
Ena part superiora deth mantèth de nhèu se tròben coches extrèmament febles. Damb es baishes temperatures, eth mantèth de nhèu non s'arribarà a consolidar pas.

Tendéncia

Escàs afebliment deth perillh de lauegi.



Grad de perih 3 - Mercat



Limit deth bòsc

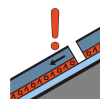
Tendència: perih de lauegi constant
enDiumenge 17 01 2021



Nhèu ventada



Limit deth bòsc



Coches fèbles persistentes



2200m

Era situacion de lauegi qu'ei perilhosa. Era nhèu recenta e es plaques de vent se mantien inestables.

Son importantes atencion e prudència.

Era nhèu recenta e es plaques de vent son inestables en totes es orientacions. Açò s'aplique per dessus deth limit deth bòsc, e tanben apròp deth limit deth bòsc. Es lauegi pòden en fòrça endrets desencadenar-se facilament e arténher mida mejana. Damb eth vent fòrt, en cors dera jornada es plaques de vent aumentaràn de mida addicionaument. Es endrets perilhosi son cubèrti damb nhèu recenta e de mau reconéisher.

De manèra isolada son possibles desencadenaments a distància.

Celh de nhèu

Patrons de perih

pp.6: heired, nhèu sense coesion e vent

pp.8: geladiua de superfícia caperada damb nhèu

A compdar de dimèrcles an queigut de 5 a 10 cm de nhèu, locaument encara mès. Eth vent fòrt a transportat intensament era nhèu recenta e era nhèu vielha. Era nhèu vielha consistís en cristaus facetadi, damb ua superfícia febla formada per gibra e cristaus facetadi. Es plaques de vent friables repòsen ath dessus de coches desfavorables.

Ena part superiora deth mantèth de nhèu se tròben, de manèra isolada, coches febles inestables. Es "whumpfs" e es henerècles que propaguen an confirmat era estabilitat prauba dera nhèu.

Tendència

Era situacion de lauegi qu'ei critica encara en quauqui endrets. Son arrecomanables atencion e prudència.