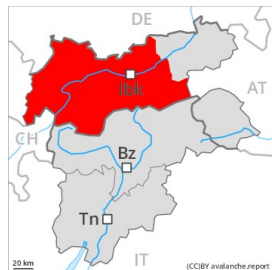




Grad de perill 4 - Fort



Tendència: perill de lauegi constant
enDiumenge 17 01 2021



Nhèu recenta



Coches
fèbles
persistentes



Limit deth
bòsc

Era situacion de lauegi qu'ei perilhosa en fòrça endrets.

Son importantes fòrça atencion e era màger prudéncia.

Non son possibles naui lauegi naturaus. Açò s'aplique enes pales damb acumulacions de nhèu ventada e tanben en cas de radiacion solara.

Damb eth vent deth nòrd-oèst, es plaques de vent, ja granes, aumentaràn de mida addicionaument. Es lauegi pòden en fòrça endrets desencadenar-se plan facilament e arribar a mida perilhosament grana. Son de preveir desencadenaments a distància. Tanben apròp deth limit deth bòsc, e tanben per dejós deth limit deth bòsc. Tanben enes talussi son probables lauegi.

Celh de nhèu

Patrons de perillh

pp.5: nheuada dempús d'un long periòde d'iuern

pp.6: heired, nhèu sense coesion e vent

A compdar de dimèrcles an queigut de 50 a 100 cm de nhèu en totes es còtes, locaument encara mès. Era nhèu vielha s'a facetat, damb gibra de superfícia. Eth vent deth nòrd-oèst transportarà era nhèu recenta. Es plaques de vent friables repòsen ath dessus d'ua superfícia desfavorabla deth mantèth de nhèu vielha. Damb es baishes temperatures, eth mantèth de nhèu tot just s'arribarà a fixar. Es "whumpfs" e es henerècles que propaguen e es tèsti d'estabilitat confirmen era estructura febla deth mantèth de nhèu.

Tendéncia

Era situacion de lauegi qu'ei perilhosa en fòrça endrets.



Grad de perill 4 - Fort



Tendència: perill de lauegi constant
enDiumenge 17 01 2021 →



Nhèu ventada



Limit deth
bòsc



Nhèu
recenta



Era situacion de lauegi qu'ei critica en fòrça endrets.

Es excursions de montanha requerissen fòrça precaucion e prudéncia maximau.

Era nhèu recenta e es plaques de vent repòsen ath dessús d'ua superfícia desfavorabla deth mantèth de nhèu vielha. Tanben apròp deth limit deth bòsc, e tanben per dejós deth limit deth bòsc. Es lauegi pòden en fòrça endrets desencadenar-se plan facilament e arténher mida mejana. Son de preveir desencadenaments a distància. Tanben enes talussi.

(-) son possibles lauegi naturaus. Açò s'aplique espciaument enes sectors fòrça exposadi ath vent.

Celh de nhèu

Patrons de perill

pp.5: nheuada dempús d'un long periòde d'iuern

pp.6: heired, nhèu sense coesion e vent

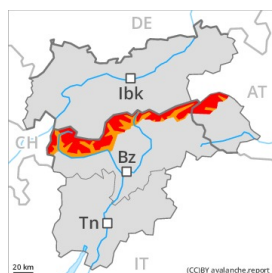
A compdar de dimèrcles an queigut de 30 a 50 cm de nhèu en totes es còtes, locaument encara mè. Eth vent damb bohades plan fòrtes a transportat intensament era nhèu recenta e era nhèu vielha. Era nhèu vielha s'a facetat, damb gibra de superfícia. Es plaques de vent friables repòsen ath dessús d'ua superfícia desfavorabla deth mantèth de nhèu vielha. Damb es baishes temperatures, eth mantèth de nhèu non s'arribarà a consolidar pas. Es "whumpfs" e es henerècles que propaguen e es tèsti d'estabilitat confirmen era estructura desfavorabla deth mantèth de nhèu.

Tendéncia

Era situacion de lauegi qu'ei critica en fòrça endrets.



Grad de perill 4 - Fort



Tendència: perill de lauegi constant
enDiumenge 17 01 2021



Nhèu ventada



Limit deth
bòsc



Nhèu
recenta



Era situacion de lauegi qu'ei perilhosa en fòrça endrets.

Son importantes fòrça atencion e era màger prudéncia.

Era nhèu recenta e es plaques de vent repòsen ath dessús d'ua superfícia desfavorabla deth mantèth de nhèu vielha en totes es orientacions. Es lauegi pòden en fòrça endrets desencadenar-se plan facilament e arribar a mida perilhosament grana. Non son possibles naui lauegi naturaus. Açò s'aplique especiaument enes pales damb acumulacions de nhèu ventada e tanben en cas de radiacion solara.

Damb eth vent fòrt, es plaques de vent, ja granes, aumentaràn de mida nauament. Precaucion encara per dejós deth limit deth bòsc. Es endrets perilhosi son cubèrti damb nhèu recenta e de mau reconéisher. Son possibles desencadenaments a distància.

Son de preveir lauegi en talussi.

Celh de nhèu

Patrons de perill

pp.5: nheuada dempús d'un long periòde d'iuern

pp.6: heired, nhèu sense coesion e vent

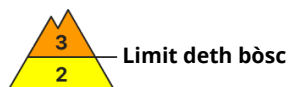
En ua zòna grana a compdar de dimèrcles an queigut de 40 a 100 cm de nhèu, locaument encara mès. Era nhèu vielha s'a facetat, damb ua superfícia febla formada per gibra e cristaus facetadi. Eth vent fòrt transportarà era nhèu recenta e, en part, tanben era nhèu vielha. Es plaques de vent friables repòsen ath dessús d'ua superfícia desfavorabla deth mantèth de nhèu vielha. Es "whumpfs" e es henerècles que propaguen e es desencadenaments de lauegi damb explosius confirmen era estabilitat praubá dera nhèu.

Tendéncia

Era situacion de lauegi qu'ei perilhosa encara en quauqui endrets. Son importantes atencion e prudéncia.



Grad de perih 3 - Mercat



Tendència: perih de lauegi constant
enDiumenge 17 01 2021



Limit deth
bòsc



Limit deth
bòsc

Eth problèma de nhèu ventada ei era hònt principau de perih.

Era nhèu recenta e es plaques de vent repòsen ath dessús d'ua superfícia desfavorabla deth mantèth de nhèu vielha sustot en pales ombrères arribentes. Tanben apròp deth limit deth bòsc, e tanben per dejós deth limit deth bòsc. Es lauegi pòden desencadenar-se peth mantèth de nhèu vielha de cristaus angulosi e locaument arténher mida mejana. Tanben, es lauegi pòden desencadenar-se enes talussi. Es excursions de montanha requerissen experiéncia ena avaloracion deth perih de lauegi.

Celh de nhèu

Patrons de perih

pp.5: nheuada dempús d'un long periòde d'iuern

pp.8: geladiua de superfícia caperada damb nhèu

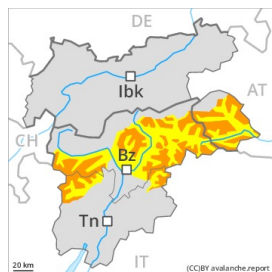
Damb eth vent deth nòrd-oèst, es plaques de vent aumentaràn de mida addicionaument. En quauqui endrets era nhèu recenta e era nhèu ventada arrepòsen ath dessús d'un mantèth feble de nhèu vielha. Principaument enes pales ombrères. Damb es baishes temperatures, eth mantèth de nhèu tot just s'arribarà a fixar.

Tendència

Eth problèma de nhèu ventada ac cau avalorar damb atencion.



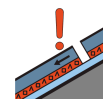
Grad de perill 3 - Mercat



Tendència: perill de lauegi constant
enDiumenge 17 01 2021 →



Nhèu ventada



Coches
fèbles
persistentes



Limit deth
bòsc

Era situacion de lauegi qu'ei perilhosa. Nhèu recenta e nhèu ventada son era hònt principau de perill.

Son importantes atencion e prudècia.

Era nhèu recenta e es plaques de vent repòsen ath dessus d'ua superfícia desfavorabla deth mantèth de nhèu vielha en totes es orientacions. Tanben apròp deth limit deth bòsc, e tanben per dejós deth limit deth bòsc. Es lauegi pòden en fòrça desencadenar-se plan facilament e, de manèra isolada, arténher granes dimensions.

(-) son possibles lauegi naturaus. Damb eth vent damb bohades fortes, en cors dera jornada es plaques de vent aumentaràn de mida addicionaument. Es endrets perilhosi son cubèrti damb nhèu recenta e de mau reconèisher. Enes sectors que tèrmien damb es afectadi per grad de perill 4 (fòrt) eth perill de lauegi ei superior.

Ath delà i a un perill latent de lauegi d'esguitlament basau.

Celh de nhèu

Patrons de perill

pp.5: nheuada dempús d'un long periòde d'iuern

pp.8: geladiua de superfícia caperada damb nhèu

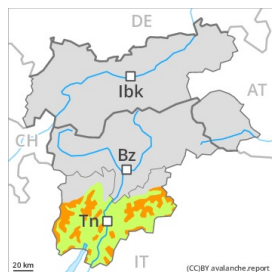
En ua zòna grana a compdar de dimèrcles an queigut de 10 a 30 cm de nhèu, locaument encara mès. Especiaument enes sectors deth nòrd e deth nòrd-oèst. Pòca nhèu recenta enes sectors deth sud-èst. Era nhèu vielha consistís en cristaus facetadi, damb ua superfícia febla formada per gibra e cristaus facetadi. Eth vent damb bohades plan fòrtes a transportat era nhèu recenta e, en part, tanben era nhèu vielha. Es plaques de vent friables repòsen ath dessus de coches desfavorables en totes es orientacions. Ena part centrau deth mantèth de nhèu se tròben coches extrèmament febles.

Tendència

Es condicions de lauegi son en quauqui casi precàries. Era nhèu recenta e era nhèu ventada les cau avalorar damb atencion.



Grad de perill 3 - Mercat



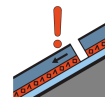
Tendència: perill de lauegi constant
enDiumenge 17 01 2021



Nhèu ventada



1600m



Coches
fèbles
persistentes



1600m

Mercat, grad 3. Es plaques de vent recents e antigues representen era hònt principau de perill.

Era nhèu recenta e es plaques de vent son inestables en totes es orientacions per dessus des 1600 m aproximativament. Es lauegi pòden en fòrça endrets desencadenar-se facilmente e arténher mida mejana. Tanben, es lauegi pòden desencadenar-se tanben enes coches mès pregones deth mantèth de nhèu. Son possibles desencadenaments a distància. Delicadi son especiaument es endrets a on era gibra de superfícia a demorat caperada de nhèu. Es "whumpfs" e es henerècles que propaguen son senhaus d'alarma qu'indiquen aguest perill

Ath delà i a un perill apreciable de lauegi d'esguitlament basau que non cau pas menspredar.

Es excursions de montanha requerissen experiéncia ena avaloracion deth perill de lauegi. Ei importanta ua eleccion meticulosa der itinerari.

Celh de nhèu

Patrons de perill

pp.6: heired, nhèu sense coesion e vent

pp.8: geladiua de superfícia caperada damb nhèu

Eth vent fòrt a transportat pòca nhèu. Es plaques de vent friables non s'an estacat ben damb era nhèu vielha.

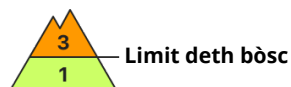
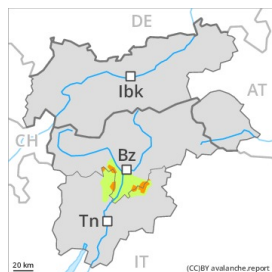
Ena part superiora deth mantèth de nhèu se tròben coches extrèmament febles. Damb es baixes temperatures, eth mantèth de nhèu non s'arribarà a consolidar pas.

Tendéncia

Escàs afebliment deth perill de lauegi.



Grad de perill 3 - Mercat



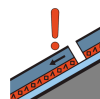
Tendència: perill de lauegi constant
enDiumenge 17 01 2021 →



Nhèu ventada



Limit deth
bòsc



Coches
fèbles
persistentes



2200m

Era situacion de lauegi qu'ei perilhosa. Era nhèu recenta e es plaques de vent se mantien inestables.

Son importantes atencion e prudència.

Era nhèu recenta e es plaques de vent son inestables en totes es orientacions. Açò s'aplique per dessus deth limit deth bòsc, e tanben apròp deth limit deth bòsc. Es lauegi pòden en fòrça endrets desencadenar-se facilmente e arténher mida mejana. Damb eth vent fòrt, en cors dera jornada es plaques de vent aumentaràn de mida addicionaument. Es endrets perilhosi son cubèrti damb nhèu recenta e de mau reconéisher.

De manèra isolada son possibles desencadenaments a distància.

Celh de nhèu

Patrons de perill

pp.6: heired, nhèu sense coesion e vent

pp.8: geladiua de superfícia caperada damb nhèu

A compdar de dimèrcles an queigut de 5 a 10 cm de nhèu, locaument encara mès. Eth vent fòrt a transportat intensament era nhèu recenta e era nhèu vielha. Era nhèu vielha consistís en cristaus facetadi, damb ua superfícia febla formada per gibra e cristaus facetadi. Es plaques de vent friables repòsen ath dessus de coches desfavorables.

Ena part superiora deth mantèth de nhèu se tròben, de manèra isolada, coches febles inestables. Es "whumpfs" e es henerècles que propaguen an confirmat era estabilitat prauba dera nhèu.

Tendència

Era situacion de lauegi qu'ei critica encara en quauqui endrets. Son arrecomanables atencion e prudència.