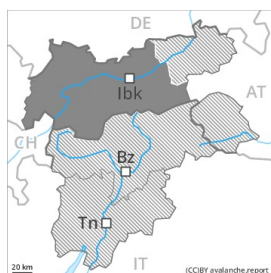






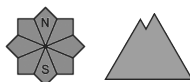
Grau de Perill 4 - Fort



Tendència: Perill d'allaus constant →
enDiumenge 17 01 2021



Neu recent



Capa feble persistent



Límit del bosc

La situació d'allaus és perillosa en molts indrets.

Són importants molta atenció i prudència màxima.

No són possibles noves allaus naturals. Això s'aplica als vessants amb acumulacions de neu ventada i també en cas de radiació solar.

Amb el vent del nord-oest, les plaques de vent, ja grans, augmentaran de mida addicionalment. Les allaus poden en molts indrets ser desencadenades molt fàcilment i assolir una mida perillosament gran. Són d'esperar desencadenaments a distància. També prop del límit del bosc, i també per sota del límit del bosc. També als talussos són d'esperar allaus.

Mantell de neu

Patrons de perill

pp.5: nevada després d'un període llarg fred

pp.6: neu freda i incohesiva i vent

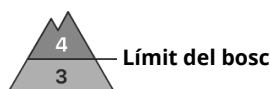
Des del dimecres han caigut de 50 a 100 cm de neu a totes les cotes, localment encara més. La neu vella s'ha facetat, amb gebre de superfície. El vent del nord-oest transportarà la neu recent. Les plaques de vent friables descansen a sobre d'una superfície desfavorable del mantell de neu vella. Amb les baixes temperatures, el mantell de neu tot just arribarà a assentar-se. Els "whumpfs" i les fissures que propaguen i els tests d'estabilitat confirmen l'estructura feble del mantell de neu.

Tendència

La situació d'allaus és perillosa en molts indrets.



Grau de Perill 4 - Fort



Tendència: Perill d'allaus constant
enDiumenge 17 01 2021



Neu ventada



Límit del bosc



Neu recent



La situació d'allaus és crítica en molts indrets.

Les excursions de muntanya requereixen molta precaució i prudència màxima.

La neu recent i les plaques de vent descansen a sobre d'una superfície desfavorable del mantell de neu vella. També prop del límit del bosc, i també per sota del límit del bosc. Les allaus poden en molts indrets ser desencadenades molt fàcilment i assolir mida mitjana. Són d'esperar desencadenaments a distància. També als talussos.

Són possibles allaus naturals. Això s'aplica especialment als sectors molt exposats al vent.

Mantell de neu

Patrons de perill

pp.5: nevada després d'un període llarg fred

pp.6: neu freda i incohesiva i vent

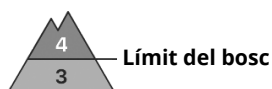
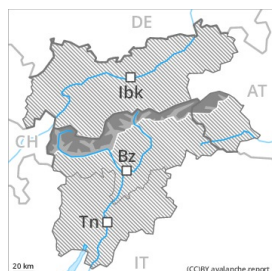
Des del dimecres han caigut de 30 a 50 cm de neu a totes les cotes, localment encara més. El vent amb ratxes molt fortes ha transportat intensament la neu recent i la neu vella. La neu vella s'ha facetat, amb gebre de superfície. Les plaques de vent friables descansen a sobre d'una superfície desfavorable del mantell de neu vella. Amb les baixes temperatures, el mantell de neu no arribarà a consolidar-se. Els "whumpfs" i les fissures que propaguen i els tests d'estabilitat confirmen l'estructura desfavorable del mantell de neu.

Tendència

La situació d'allaus és crítica en molts indrets.



Grau de Perill 4 - Fort



Tendència: Perill d'allaus constant
enDiumenge 17 01 2021



Neu ventada



Límit del bosc



Neu recent



La situació d'allaus és perillosa en molts indrets.

Són importants molta atenció i prudència màxima.

La neu recent i les plaques de vent descansen a sobre d'una superfície desfavorable del mantell de neu vella en totes les orientacions. Les allaus poden en molts indrets ser desencadenades molt fàcilment i assolir una mida perillosament gran. No són possibles noves allaus naturals. Això s'aplica especialment als vessants amb acumulacions de neu ventada i també en cas de radiació solar.

Amb el vent fort, les plaques de vent, ja grans, augmentaran de mida novament. Precaució encara per sota del límit del bosc. Els indrets perillosos són coberts amb neu recent i difícils de reconèixer. Són possibles desencadenaments a distància.

Són d'esperar lliscaments en talussos.

Mantell de neu

Patrons de perill

pp.5: nevada després d'un període llarg fred

pp.6: neu freda i incohesiva i vent

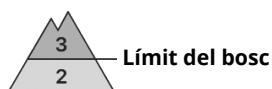
En una zona àmplia des del dimecres han caigut de 40 a 100 cm de neu, localment encara més. La neu vella s'ha facetat, amb una superfície feble formada per gebre i cristalls facetats. El vent fort transportarà la neu recent i, en part, també la neu vella. Les plaques de vent friables descansen a sobre d'una superfície desfavorable del mantell de neu vella. Els "whumpfs" i les fissures que propaguen i els desencadenaments d'allaus amb explosius confirmen la pobra estabilitat de la neu.

Tendència

La situació d'allaus és perillosa encara en alguns indrets. Són importants atenció i prudència.



Grau de Perill 3 - Marcat



Tendència: Perill d'allaus constant
enDiumenge 17 01 2021 →



Neu ventada



Límit del
bosc



Neu ventada



Límit del
bosc

El problema de neu ventada és la principal font de perill.

La neu recent i les plaques de vent descansen a sobre d'una superfície desfavorable del mantell de neu vella sobretot en vessants obacs inclinats. També prop del límit del bosc, i també per sota del límit del bosc. Les allaus poden desencadenar-se pel mantell de neu vella de cristalls angulosos i localment atènyer mida mitjana. També, les allaus poden desencadenar-se als talussos.

Les excursions de muntanya requereixen experiència en l'avaluació del perill d'allaus.

Mantell de neu

Patrons de perill

pp.5: nevada després d'un període llarg fred

pp.8: gebre de superfície cobert de neu

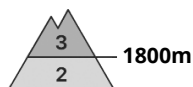
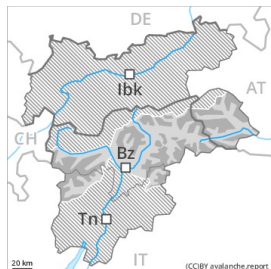
Amb el vent del nord-oest, les plaques de vent augmentaran de mida addicionalment. En alguns indrets la neu recent i la neu ventada descansen a sobre d'un mantell feble de neu vella. Principalment als vessants obacs. Amb les baixes temperatures, el mantell de neu tot just arribarà a assentar-se.

Tendència

El problema de neu ventada ha de ser avaluat amb atenció.



Grau de Perill 3 - Marcat



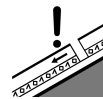
Tendència: Perill d'allaus constant
enDiumenge 17 01 2021



Neu ventada



1800m



Capa feble
persistent



Límit del
bosc

La situació d'allaus és perillosa. Neu recent i neu ventada són la principal font de perill.

Són importants atenció i prudència.

La neu recent i les plaques de vent descansen a sobre d'una superfície desfavorable del mantell de neu vella en totes les orientacions. També prop del límit del bosc, i també per sota del límit del bosc. Les allaus poden en molts indrets ser desencadenades molt fàcilment i, de manera aïllada, assolir grans dimensions. Són possibles allaus naturals. Amb el vent amb ratxes fortes, en el transcurs de la jornada les plaques de vent augmentaran de mida addicionalment. Els indrets perillosos són coberts amb neu recent i difícils de reconèixer. Als sectors que limiten amb els afectats per grau de perill 4 (fort) el perill d'allaus és superior. A més hi ha un perill latent d'allaus de lliscament basal.

Mantell de neu

Patrons de perill

pp.5: nevada després d'un període llarg fred

pp.8: gebre de superfície cobert de neu

En una zona àmplia des del dimecres han caigut de 10 a 30 cm de neu, localment encara més. Especialment als sectors del nord i del nord-oest. Als sectors del sud-est poca neu recent. La neu vella consisteix en cristalls facetats, amb una superfície feble formada per gebre i cristalls facetats. El vent amb ratxes molt fortes ha transportat la neu recent i, en part, també la neu vella. Les plaques de vent friables descansen a sobre de capes desfavorables en totes les orientacions. A la part central del mantell de neu es troben capes extremadament febles.

Tendència

Les condicions d'allaus són en alguns casos precaries. La neu recent i la neu ventada han de ser avaluades amb atenció.