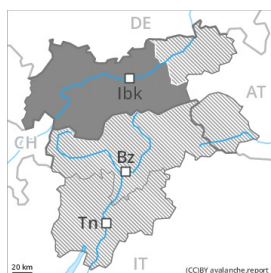




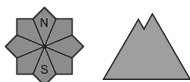
Grado Pericolo 4 - Forte



Tendenza: Pericolo valanghe stabile
per Domenica il 17.01.2021 →



Neve fresca



Strati deboli
persistenti



Linea del
bosco

La situazione valanghiva è in molti punti pericolosa.

Sono importanti una grande attenzione e la massima prudenza.

Sono ancora possibili valanghe spontanee. Ciò sui pendii carichi di neve ventata come pure in seguito all'irradiazione solare.

Con il vento proveniente da nord ovest, gli accumuli di neve ventata, già grandi, cresceranno ulteriormente.

Le valanghe possono in molti punti distaccarsi molto facilmente e raggiungere dimensioni pericolosamente grandi. Si prevedono distacchi a distanza, anche in prossimità del limite del bosco, come pure al di sotto del limite del bosco. Anche sulle scarpate sono previste valanghe.

Manto nevoso

Situazione tipo

st.5: neve dopo un lungo periodo di freddo

st.6: neve fresca fredda a debole coesione e vento

Da mercoledì sono caduti da 50 a 100 cm di neve a tutte le altitudini, localmente anche di più. La neve vecchia ha subito un metamorfismo costruttivo a cristalli sfaccettati, con brina superficiale sulla superficie. Il vento proveniente da nord ovest causerà il trasporto della neve fresca. Gli accumuli di neve ventata friabili poggiano su una sfavorevole superficie del manto di neve vecchia. Con le basse temperature, il manto nevoso riuscirà a malapena ad assestarsi. I rumori di "whum" e la formazione di fessure quando si calpesta la coltre di neve e i test di stabilità confermano la debole struttura del manto nevoso.

Tendenza

La situazione valanghiva è in molti punti pericolosa.

Grado Pericolo 4 - Forte



Tendenza: Pericolo valanghe stabile
per Domenica il 17.01.2021 →



La situazione valanghiva è in molti punti critica.

Le escursioni richiedono una grande attenzione e la massima prudenza.

La neve fresca e la neve ventata poggiano su una sfavorevole superficie del manto di neve vecchia, anche in prossimità del limite del bosco, come pure al di sotto del limite del bosco. Le valanghe possono in molti punti distaccarsi molto facilmente e raggiungere dimensioni medie. Si prevedono distacchi a distanza, anche sulle scarpate.

Sono possibili valanghe spontanee. Ciò soprattutto nelle regioni con molto vento.

Manto nevoso

Situazione tipo

st.5: neve dopo un lungo periodo di freddo

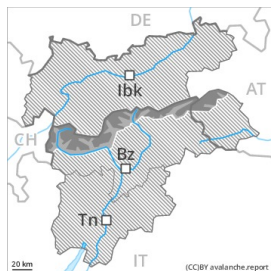
st.6: neve fresca fredda a debole coesione e vento

Da mercoledì sono caduti da 30 a 50 cm di neve a tutte le altitudini, localmente anche di più. Il vento a tratti tempestoso ha rimaneggiato intensamente la neve fresca e la neve vecchia. La neve vecchia ha subito un metamorfismo costruttivo a cristalli sfaccettati, con brina superficiale sulla superficie. Gli accumuli di neve ventata friabili poggiano su una sfavorevole superficie del manto di neve vecchia. Con le basse temperature, il manto nevoso non riuscirà a consolidarsi. I rumori di "whum" e la formazione di fessure quando si calpesta la coltre di neve e i test di stabilità confermano la sfavorevole struttura del manto nevoso.

Tendenza

La situazione valanghiva è in molti punti critica.

Grado Pericolo 4 - Forte



Tendenza: Pericolo valanghe stabile
per Domenica il 17.01.2021 →



La situazione valanghiva è in molti punti pericolosa.

Sono importanti una grande attenzione e la massima prudenza.

La neve fresca e la neve ventata poggiano su una sfavorevole superficie del manto di neve vecchia a tutte le esposizioni. Le valanghe possono in molti punti distaccarsi molto facilmente e raggiungere dimensioni pericolosamente grandi. Sono ancora possibili valanghe spontanee. Ciò soprattutto sui pendii carichi di neve ventata come pure in seguito all'irradiazione solare.

Con il forte vento, gli accumuli di neve ventata, già grandi, cresceranno ulteriormente. Attenzione anche al di sotto del limite del bosco. I punti pericolosi sono innevati e difficili da individuare. Sono possibili distacchi a distanza.

Si prevedono colate dalle scarpate.

Manto nevoso

Situazione tipo

st.5: neve dopo un lungo periodo di freddo

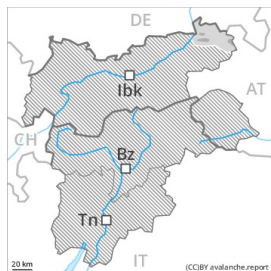
st.6: neve fresca fredda a debole coesione e vento

In molte regioni da mercoledì sono caduti da 40 a 100 cm di neve, localmente anche di più. La neve vecchia ha subito un metamorfismo costruttivo a cristalli sfaccettati, con una superficie soffice formata da brina superficiale e cristalli sfaccettati. Il forte vento causerà il trasporto della neve fresca e, in parte, anche della neve vecchia. Gli accumuli di neve ventata friabili poggiano su una sfavorevole superficie del manto di neve vecchia. I rumori di "whum" e la formazione di fessure quando si calpesta la coltre di neve e gli esiti positivi dei distacchi programmati di valanghe confermano la scarsa stabilità del manto nevoso.

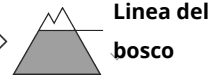
Tendenza

La situazione valanghiva è in alcuni punti ancora pericolosa. Sono importanti attenzione e prudenza.

Grado Pericolo 3 - Marcato



Tendenza: Pericolo valanghe stabile →
per Domenica il 17.01.2021



La neve ventata è la principale fonte di pericolo.

La neve fresca e la neve ventata poggiano su una sfavorevole superficie del manto di neve vecchia soprattutto sui pendii ripidi ombreggiati, anche in prossimità del limite del bosco, come pure al di sotto del limite del bosco. Le valanghe possono subire un distacco nella neve vecchia a cristalli angolari e in parte raggiungere dimensioni medie. Inoltre, le valanghe possono subire un distacco sulle scarpate. Le escursioni richiedono esperienza nella valutazione del pericolo di valanghe.

Manto nevoso

Situazione tipo

st.5: neve dopo un lungo periodo di freddo

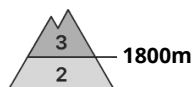
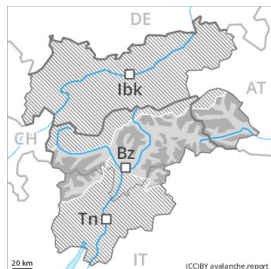
st.8: brina di superficie sepolta

Con il vento proveniente da nord ovest, gli accumuli di neve ventata cresceranno ulteriormente. In alcuni punti la neve fresca e quella ventata poggiano su un debole manto di neve vecchia, principalmente sui pendii ombreggiati. Con le basse temperature, il manto nevoso riuscirà a malapena ad assestarsi.

Tendenza

La neve ventata deve essere valutata con attenzione.

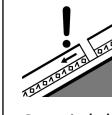
Grado Pericolo 3 - Marcato



Tendenza: Pericolo valanghe stabile →
 per Domenica il 17.01.2021



Neve ventata



Strati deboli
 persistenti



Linea del
 bosco

La situazione valanghiva è pericolosa. Neve fresca e neve ventata sono la principale fonte di pericolo.

Sono importanti attenzione e prudenza.

La neve fresca e la neve ventata poggiano su una sfavorevole superficie del manto di neve vecchia a tutte le esposizioni, anche in prossimità del limite del bosco, come pure al di sotto del limite del bosco. Le valanghe possono in molti punti distaccarsi molto facilmente e, a livello isolato, raggiungere grandi dimensioni.

Sono possibili valanghe spontanee. Con il vento a tratti forte, nel corso della giornata gli accumuli di neve ventata cresceranno ulteriormente. I punti pericolosi sono innevati e difficili da individuare. Nelle regioni confinanti con quelle interessate dal grado di pericolo 4 "forte" il pericolo di valanghe è superiore.

Inoltre sussiste un pericolo latente di valanghe per scivolamento di neve.

Manto nevoso

Situazione tipo

st.5: neve dopo un lungo periodo di freddo

st.8: brina di superficie sepolta

In molte regioni da mercoledì sono caduti da 10 a 30 cm di neve, localmente anche di più, specialmente nelle regioni settentrionali e nelle regioni nord occidentali. Poca neve fresca nelle regioni sud orientali. La neve vecchia ha subito un metamorfismo costruttivo, con una superficie soffice formata da brina superficiale e cristalli sfaccettati. Il vento a tratti tempestoso ha causato il trasporto della neve fresca e, in parte, anche della neve vecchia. Gli accumuli di neve ventata friabili poggiano su strati sfavorevoli a tutte le esposizioni.

Nella parte centrale del manto nevoso si trovano insidiosi strati fragili.

Tendenza

Le condizioni valanghive sono parzialmente insidiose. La neve fresca e quella ventata devono essere valutate con attenzione.