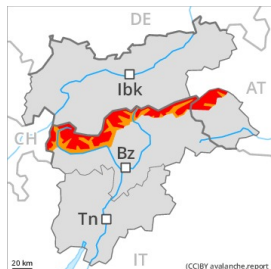


Degré de danger 4 - Fort



Limite de la forêt

Tendance: danger d'avalanche constant

leDimanche 17 01 2021



Neige soufflée
(Neige ventée)



Limite de la
forêt



Neige fraîche



Situation avalancheuse dangereuse en général.

Une grande prudence et retenue sont importantes.

La neige fraîche et la neige soufflée reposent sur une surface de neige ancienne défavorable à toutes les expositions. Des avalanches peuvent en de nombreux endroits être déclenchées très facilement et atteindre une taille dangereuse. Des avalanches spontanées sont toujours possibles. Ceci surtout sur les versants où s'est accumulée la neige soufflée comme en cas de rayonnement solaire.

Les accumulations de neige soufflée déjà grosses se développent encore davantage avec le vent fort.

Prudence aussi sous la limite de la forêt. Les endroits dangereux sont recouverts de neige fraîche et difficilement identifiables. Des déclenchements à distance sont possibles.

Il faut s'attendre à des glissements sur les talus.

Manteau neigeux

Modèles de danger

md.5: chute de neige après une longue période de froid

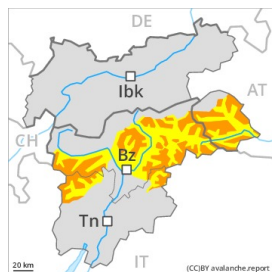
md.6: froid, neige légère et vent

Depuis mercredi il est tombé en général de 40 à 100 cm de neige, localement plus. Le manteau neigeux ancien a subi une métamorphose constructive à grains anguleux, avec une surface meuble constituée de givre de surface et de cristaux ayant subi une métamorphose constructive à grains anguleux. Le vent fort transporte la neige fraîche et partiellement aussi la neige ancienne. Les accumulations de neige soufflée cassantes reposent sur une surface de neige ancienne défavorable. Des bruits sourds et des fissures lors du passage sur le manteau neigeux et les minages réussis confirment la mauvaise stabilité du manteau neigeux.

Tendance

Situation avalancheuse dangereuse encore dans certaines régions. Prudence et retenue sont importantes.

Degré de danger 3 - Marqué



Tendance: danger d'avalanche constant →

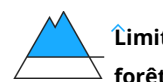
leDimanche 17 01 2021



Neige soufflée
(Neige ventée)



Neige
ancienne
(Sous-couche
fragile
persistante)



Limite de la
forêt

Situation avalancheuse dangereuse. Neige fraîche et soufflée constituant le danger principal.

Prudence et retenue sont importantes.

La neige fraîche et la neige soufflée reposent sur une surface de neige ancienne défavorable à toutes les expositions, aussi dans la zone de la limite de la forêt comme sous la limite de la forêt. Des avalanches peuvent en de nombreux endroits être déclenchées très facilement et atteindre une grande taille de manière isolée.

Des avalanches spontanées sont possibles. En cours de journée les accumulations de neige soufflée se développent encore avec le vent parfois fort. Les endroits dangereux sont recouverts de neige fraîche et difficilement identifiables. Dans les régions adjacentes au degré de danger 4, "fort" le danger d'avalanches est plus haut.

En outre il existe un danger latent d'avalanches de glissement.

Manteau neigeux

Modèles de danger

md.5: chute de neige après une longue période de froid

md.8: givre de surface enneigé

Depuis mercredi il est tombé en général de 10 à 30 cm de neige, localement plus, surtout au nord et au nord-ouest. Au sud-est neige fraîche très peu épaisse. Le manteau neigeux ancien a subi une métamorphose constructive, avec une surface meuble constituée de givre de surface et de cristaux ayant subi une métamorphose constructive à grains anguleux. Le vent parfois tempétueux a transporté la neige fraîche, et partiellement aussi la neige ancienne. Les accumulations de neige soufflée cassantes reposent sur des couches défavorables à toutes les expositions.

Au milieu du manteau neigeux des couches fragiles délicates sont présentes.

Tendance

Les conditions avalancheuses sont partiellement délicates. Neige fraîche et soufflée à évaluer avec précaution.

Degré de danger 3 - Marqué



Tendance: danger d'avalanche constant →
 leDimanche 17 01 2021



Neige soufflée
 (Neige ventée)



Limite de la
 forêt



Neige
 ancienne
 (Sous-couche
 fragile
 persistante)



2200m

Situation avalancheuse dangereuse. La neige fraîche et la neige soufflée restent fragiles.

Prudence et retenue sont importantes.

La neige fraîche et la neige soufflée sont fragiles à toutes les expositions. Ceci au-dessus de la limite de la forêt comme dans la zone de la limite de la forêt. Des avalanches peuvent en de nombreux endroits être déclenchées facilement et atteindre une taille moyenne. En cours de journée les accumulations de neige soufflée se développent encore avec le vent fort. Les endroits dangereux sont recouverts de neige fraîche et difficilement identifiables.

Des déclenchements à distance sont possibles de manière isolée.

Manteau neigeux

Modèles de danger

md.6: froid, neige légère et vent

md.8: givre de surface enneigé

Depuis mercredi il est tombé de 5 à 10 cm de neige, localement plus. Le vent fort a transporté intensivement la neige fraîche et la neige ancienne. Le manteau neigeux ancien a subi une métamorphose constructive, avec une surface meuble constituée de givre de surface et de cristaux ayant subi une métamorphose constructive à grains anguleux. Les accumulations de neige soufflée cassantes reposent sur des couches défavorables.

Dans la partie supérieure du manteau neigeux des couches fragiles isolées susceptibles d'être déclenchées sont présentes. Des bruits sourds et des fissures lors du passage sur le manteau neigeux ont confirmé la mauvaise stabilité du manteau neigeux.

Tendance

Situation avalancheuse critique encore dans certaines régions. Prudence et retenue sont recommandées.