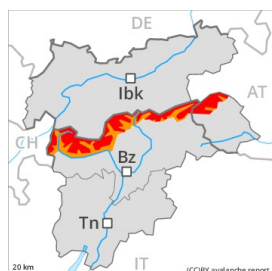




## Grad de perill 4 - Fort



**Tendència: perill de lauegi constant**  
enDiumenge 17 01 2021



Nhèu ventada



Limit deth  
bòsc



Nhèu  
recenta



Era situacion de lauegi qu'ei perilhosa en fòrça endrets.

Son importantes fòrça atencion e era màger prudéncia.

Era nhèu recenta e es plaques de vent repòsen ath dessús d'ua superfícia desfavorabla deth mantèth de nhèu vielha en totes es orientacions. Es lauegi pòden en fòrça endrets desencadenar-se plan facilament e arribar a mida perilhosament grana. Non son possibles naui lauegi naturaus. Açò s'aplique especiaument enes pales damb acumulacions de nhèu ventada e tanben en cas de radiacion solara.

Damb eth vent fòrt, es plaques de vent, ja granes, aumentaràn de mida nauament. Precaucion encara per dejós deth limit deth bòsc. Es endrets perilhosi son cubèrti damb nhèu recenta e de mau reconéisher. Son possibles desencadenaments a distància.

Son de preveir lauegi en talussi.

## Celh de nhèu

### Patrons de perillh

pp.5: nheuada dempús d'un long periòde d'iuern

pp.6: heired, nhèu sense coesion e vent

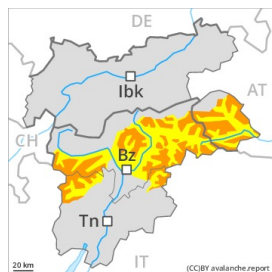
En ua zòna grana a compdar de dimèrcles an queigut de 40 a 100 cm de nhèu, locaument encara mès. Era nhèu vielha s'a facetat, damb ua superfícia febla formada per gibra e cristaus facetadi. Eth vent fòrt transportarà era nhèu recenta e, en part, tanben era nhèu vielha. Es plaques de vent friables repòsen ath dessús d'ua superfícia desfavorabla deth mantèth de nhèu vielha. Es "whumpfs" e es henerècles que propaguen e es desencadenaments de lauegi damb explosius confirmen era estabilitat praubla dera nhèu.

## Tendéncia

Era situacion de lauegi qu'ei perilhosa encara en quauqui endrets. Son importantes atencion e prudéncia.



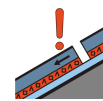
## Grad de perill 3 - Mercat



Tendència: perill de lauegi constant  
enDiumenge 17 01 2021 →



Nhèu ventada



Coches  
fèbles  
persistentes



Limit deth  
bòsc

Era situacion de lauegi qu'ei perilhosa. Nhèu recenta e nhèu ventada son era hònt principau de perill.

Son importantes atencion e prudència.

Era nhèu recenta e es plaques de vent repòsen ath dessus d'ua superfícia desfavorabla deth mantèth de nhèu vielha en totes es orientacions. Tanben apròp deth limit deth bòsc, e tanben per dejós deth limit deth bòsc. Es lauegi pòden en fòrça endrets desencadenar-se plan facilament e, de manèra isolada, arténher granes dimensions.

(-) son possibles lauegi naturaus. Damb eth vent damb bohades fortes, en cors dera jornada es plaques de vent aumentaràn de mida addicionaument. Es endrets perilhosi son cubèrti damb nhèu recenta e de mau reconéisher. Enes sectors que tèrmien damb es afectadi per grad de perill 4 (fòrt) eth perill de lauegi ei superior.

Ath delà i a un perill latent de lauegi d'esguitlament basau.

## Celh de nhèu

### Patrons de perill

pp.5: nheuada dempués d'un long periòde d'iuern

pp.8: geladiua de superfícia caperada damb nhèu

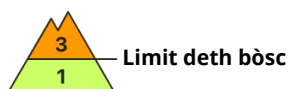
En ua zòna grana a compdar de dimèrcles an queigut de 10 a 30 cm de nhèu, locaument encara mè. Especiaument enes sectors deth nòrd e deth nòrd-oèst. Pòca nhèu recenta enes sectors deth sud-èst. Era nhèu vielha consistís en cristaus facetadi, damb ua superfícia febla formada per gibra e cristaus facetadi. Eth vent damb bohades plan fòrtes a transportat era nhèu recenta e, en part, tanben era nhèu vielha. Es plaques de vent friables repòsen ath dessus de coches desfavorables en totes es orientacions. Ena part centrau deth mantèth de nhèu se tròben coches extrèmament febles.

## Tendència

Es condicions de lauegi son en quauqui casi precàries. Era nhèu recenta e era nhèu ventada les cau avalorar damb atencion.



## Grad de perih 3 - Mercat



Limit deth bòsc

Tendència: perih de lauegi constant  
enDiumenge 17 01 2021



Nhèu ventada



Limit deth  
bòsc



Coches  
fèbles  
persistentes



2200m

Era situacion de lauegi qu'ei perilhosa. Era nhèu recenta e es plaques de vent se mantien inestables.

Son importantes atencion e prudència.

Era nhèu recenta e es plaques de vent son inestables en totes es orientacions. Açò s'aplique per dessus deth limit deth bòsc, e tanben apròp deth limit deth bòsc. Es lauegi pòden en fòrça endrets desencadenar-se facilament e arténher mida mejana. Damb eth vent fòrt, en cors dera jornada es plaques de vent aumentaràn de mida addicionaument. Es endrets perilhosi son cubèrti damb nhèu recenta e de mau reconéisher.

De manèra isolada son possibles desencadenaments a distància.

## Celh de nhèu

### Patrons de perih

pp.6: heired, nhèu sense coesion e vent

pp.8: geladiua de superfícia caperada damb nhèu

A compdar de dimèrcles an queigut de 5 a 10 cm de nhèu, locaument encara mès. Eth vent fòrt a transportat intensament era nhèu recenta e era nhèu vielha. Era nhèu vielha consistís en cristaus facetadi, damb ua superfícia febla formada per gibra e cristaus facetadi. Es plaques de vent friables repòsen ath dessus de coches desfavorables.

Ena part superiora deth mantèth de nhèu se tròben, de manèra isolada, coches febles inestables. Es "whumpfs" e es henerècles que propaguen an confirmat era estabilitat prauba dera nhèu.

## Tendència

Era situacion de lauegi qu'ei critica encara en quauqui endrets. Son arrecomanables atencion e prudència.