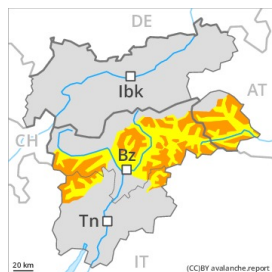


Degré de danger 3 - Marqué



Tendance: danger d'avalanche constant →

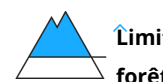
leDimanche 17 01 2021



Neige soufflée
(Neige ventée)



Neige
ancienne
(Sous-couche
fragile
persistante)



Situation avalancheuse dangereuse. Neige fraîche et soufflée constituant le danger principal.

Prudence et retenue sont importantes.

La neige fraîche et la neige soufflée reposent sur une surface de neige ancienne défavorable à toutes les expositions, aussi dans la zone de la limite de la forêt comme sous la limite de la forêt. Des avalanches peuvent en de nombreux endroits être déclenchées très facilement et atteindre une grande taille de manière isolée.

Des avalanches spontanées sont possibles. En cours de journée les accumulations de neige soufflée se développent encore avec le vent parfois fort. Les endroits dangereux sont recouverts de neige fraîche et difficilement identifiables. Dans les régions adjacentes au degré de danger 4, "fort" le danger d'avalanches est plus haut.

En outre il existe un danger latent d'avalanches de glissement.

Manteau neigeux

Modèles de danger

md.5: chute de neige après une longue période de froid

md.8: givre de surface enneigé

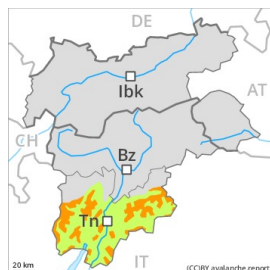
Depuis mercredi il est tombé en général de 10 à 30 cm de neige, localement plus, surtout au nord et au nord-ouest. Au sud-est neige fraîche très peu épaisse. Le manteau neigeux ancien a subi une métamorphose constructive, avec une surface meuble constituée de givre de surface et de cristaux ayant subi une métamorphose constructive à grains anguleux. Le vent parfois tempétueux a transporté la neige fraîche, et partiellement aussi la neige ancienne. Les accumulations de neige soufflée cassantes reposent sur des couches défavorables à toutes les expositions.

Au milieu du manteau neigeux des couches fragiles délicates sont présentes.

Tendance

Les conditions avalancheuses sont partiellement délicates. Neige fraîche et soufflée à évaluer avec précaution.

Degré de danger 3 - Marqué



Tendance: danger d'avalanche constant →

leDimanche 17 01 2021



Neige soufflée
(Neige ventée)



Neige
ancienne
(Sous-couche
fragile
persistante)



Marqué, degré 3. Les accumulations de neige soufflée fraîches et relativement anciennes constituent le danger principal.

La neige fraîche et la neige soufflée sont fragiles à toutes les expositions au-dessus d'environ 1600 m. Des avalanches peuvent en de nombreux endroits être déclenchées facilement et atteindre une taille moyenne. Des avalanches peuvent aussi être déclenchées aussi dans les couches plus profondes du manteau neigeux. Des déclenchements à distance sont possibles. Ce sont spécialement les zones où le givre de surface a été recouvert de neige qui sont traîtres. Des bruits sourds et des fissures lors du passage sur le manteau neigeux sont des signes d'alarme qui attirent l'attention sur le danger.

En outre il existe un danger à ne pas sous-estimer d'avalanches de glissement.

Les randonnées demandent une expérience dans l'évaluation du danger d'avalanche. Un choix réfléchi des itinéraires est important.

Manteau neigeux

Modèles de danger

md.6: froid, neige légère et vent

md.8: givre de surface enneigé

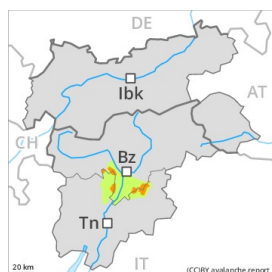
Le vent fort a transporté de la neige. Les accumulations de neige soufflée cassantes sont mal liées avec la neige ancienne.

Dans la partie supérieure du manteau neigeux des couches fragiles délicates sont présentes. Avec les températures basses le manteau neigeux ne peut pas se solidifier.

Tendance

Diminution à peine marquée du danger d'avalanches.

Degré de danger 3 - Marqué



Tendance: danger d'avalanche constant
 leDimanche 17 01 2021 →



Neige soufflée
 (Neige ventée)



Limite de la
 forêt



Neige
 ancienne
 (Sous-couche
 fragile
 persistante)



2200m

Situation avalancheuse dangereuse. La neige fraîche et la neige soufflée restent fragiles.

Prudence et retenue sont importantes.

La neige fraîche et la neige soufflée sont fragiles à toutes les expositions. Ceci au-dessus de la limite de la forêt comme dans la zone de la limite de la forêt. Des avalanches peuvent en de nombreux endroits être déclenchées facilement et atteindre une taille moyenne. En cours de journée les accumulations de neige soufflée se développent encore avec le vent fort. Les endroits dangereux sont recouverts de neige fraîche et difficilement identifiables.

Des déclenchements à distance sont possibles de manière isolée.

Manteau neigeux

Modèles de danger

md.6: froid, neige légère et vent

md.8: givre de surface enneigé

Depuis mercredi il est tombé de 5 à 10 cm de neige, localement plus. Le vent fort a transporté intensivement la neige fraîche et la neige ancienne. Le manteau neigeux ancien a subi une métamorphose constructive, avec une surface meuble constituée de givre de surface et de cristaux ayant subi une métamorphose constructive à grains anguleux. Les accumulations de neige soufflée cassantes reposent sur des couches défavorables.

Dans la partie supérieure du manteau neigeux des couches fragiles isolées susceptibles d'être déclenchées sont présentes. Des bruits sourds et des fissures lors du passage sur le manteau neigeux ont confirmé la mauvaise stabilité du manteau neigeux.

Tendance

Situation avalancheuse critique encore dans certaines régions. Prudence et retenue sont recommandées.