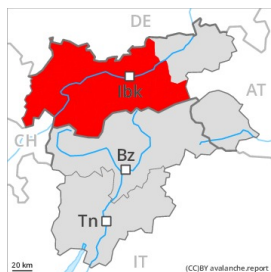


Degré de danger 4 - Fort

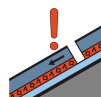


Tendance: danger d'avalanche constant

leDimanche 17 01 2021



Neige fraîche



Neige ancienne
(Sous-couche fragile persistante)



Limite de la forêt

Situation avalancheuse dangereuse en général.

Une grande prudence et retenue sont importantes.

Des avalanches spontanées sont toujours possibles. Ceci sur les versants où s'est accumulée la neige soufflée comme en cas de rayonnement solaire.

Les accumulations de neige soufflée déjà grosses se développent encore avec le vent du nord-ouest. Des avalanches peuvent en de nombreux endroits être déclenchées très facilement et atteindre une taille dangereuse. Des déclenchements à distance sont à attendre, ceci aussi dans la zone de la limite de la forêt comme sous la limite de la forêt. Des avalanches sont à attendre aussi sur les talus.

Manteau neigeux

Modèles de danger

md.5: chute de neige après une longue période de froid

md.6: froid, neige légère et vent

Depuis mercredi il est tombé à toutes les altitudes de 50 à 100 cm de neige, localement plus. Le manteau neigeux ancien a subi une métamorphose constructive à grains anguleux, avec du givre de surface non enfoui. Le vent du nord-ouest transporte la neige fraîche. Les accumulations de neige soufflée cassantes reposent sur une surface de neige ancienne défavorable. Avec les températures basses le manteau neigeux peut à peine se tasser. Des bruits sourds et des fissures lors du passage sur le manteau neigeux et les tests de stabilité confirment la structure fragile du manteau neigeux.

Tendance

Situation avalancheuse dangereuse en général.

Degré de danger 4 - Fort



Limite de la forêt

Tendance: danger d'avalanche constant

le Dimanche 17 01 2021



Neige soufflée
(Neige ventée)



Limite de la
forêt



Neige fraîche



Situation avalancheuse critique en général.

Les randonnées demandent une grande prudence et retenue.

La neige fraîche et la neige soufflée reposent sur une surface de neige ancienne défavorable, aussi dans la zone de la limite de la forêt comme sous la limite de la forêt. Des avalanches peuvent en de nombreux endroits être déclenchées très facilement et atteindre une taille moyenne. Des déclenchements à distance sont à attendre, aussi sur les talus.

Des avalanches spontanées sont possibles. Ceci surtout dans les régions où le vent a beaucoup soufflé.

Manteau neigeux

Modèles de danger

md.5: chute de neige après une longue période de froid

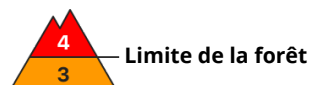
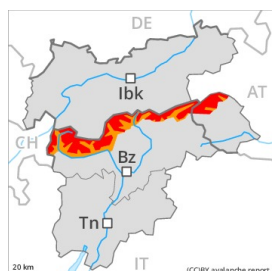
md.6: froid, neige légère et vent

Depuis mercredi il est tombé à toutes les altitudes de 30 à 50 cm de neige, localement plus. Le vent parfois tempétueux a transporté intensivement la neige fraîche et la neige ancienne. Le manteau neigeux ancien a subi une métamorphose constructive à grains anguleux, avec du givre de surface non enfoui. Les accumulations de neige soufflée cassantes reposent sur une surface de neige ancienne défavorable. Avec les températures basses le manteau neigeux ne peut pas se solidifier. Des bruits sourds et des fissures lors du passage sur le manteau neigeux et les tests de stabilité confirment la structure défavorable du manteau neigeux.

Tendance

Situation avalancheuse critique en général.

Degré de danger 4 - Fort



Tendance: danger d'avalanche constant →
le Dimanche 17 01 2021



Neige soufflée
(Neige ventée)



Limite de la
forêt



Neige fraîche



Situation avalancheuse dangereuse en général.

Une grande prudence et retenue sont importantes.

La neige fraîche et la neige soufflée reposent sur une surface de neige ancienne défavorable à toutes les expositions. Des avalanches peuvent en de nombreux endroits être déclenchées très facilement et atteindre une taille dangereuse. Des avalanches spontanées sont toujours possibles. Ceci surtout sur les versants où s'est accumulée la neige soufflée comme en cas de rayonnement solaire.

Les accumulations de neige soufflée déjà grosses se développent encore davantage avec le vent fort.

Prudence aussi sous la limite de la forêt. Les endroits dangereux sont recouverts de neige fraîche et difficilement identifiables. Des déclenchements à distance sont possibles.

Il faut s'attendre à des glissements sur les talus.

Manteau neigeux

Modèles de danger

md.5: chute de neige après une longue période de froid

md.6: froid, neige légère et vent

Depuis mercredi il est tombé en général de 40 à 100 cm de neige, localement plus. Le manteau neigeux ancien a subi une métamorphose constructive à grains anguleux, avec une surface meuble constituée de givre de surface et de cristaux ayant subi une métamorphose constructive à grains anguleux. Le vent fort transporte la neige fraîche et partiellement aussi la neige ancienne. Les accumulations de neige soufflée cassantes reposent sur une surface de neige ancienne défavorable. Des bruits sourds et des fissures lors du passage sur le manteau neigeux et les minages réussis confirment la mauvaise stabilité du manteau neigeux.

Tendance

Situation avalancheuse dangereuse encore dans certaines régions. Prudence et retenue sont importantes.

Degré de danger 3 - Marqué



Tendance: danger d'avalanche constant →
leDimanche 17 01 2021



Neige soufflée
(Neige ventée)



Limite de
la forêt



Neige
soufflée
(Neige
ventée)



Limite de
la forêt

Neige soufflée constituant le danger principal.

La neige fraîche et la neige soufflée reposent sur une surface de neige ancienne défavorable surtout sur les pentes raides à l'ombre, aussi dans la zone de la limite de la forêt comme sous la limite de la forêt. Des avalanches peuvent être déclenchées dans la neige ancienne ayant subi une métamorphose constructive à grain anguleux et atteindre parfois une taille moyenne. Des avalanches peuvent aussi être déclenchées sur les talus.

Les randonnées demandent une expérience dans l'évaluation du danger d'avalanche.

Manteau neigeux

Modèles de danger

md.5: chute de neige après une longue période de froid

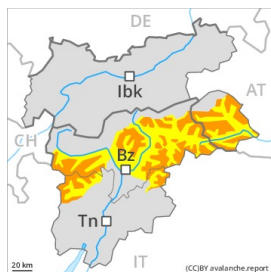
md.8: givre de surface enneigé

Les accumulations de neige soufflée se développent encore avec le vent du nord-ouest. La neige fraîche et soufflée reposent par endroits sur un manteau neigeux ancien fragile, surtout sur les pentes à l'ombre. Avec les températures basses le manteau neigeux peut à peine se tasser.

Tendance

Neige soufflée à évaluer avec précaution.

Degré de danger 3 - Marqué



Tendance: danger d'avalanche constant →

leDimanche 17 01 2021



Neige soufflée
(Neige ventée)



Neige
ancienne
(Sous-couche
fragile
persistante)



Limite de la
forêt

Situation avalancheuse dangereuse. Neige fraîche et soufflée constituant le danger principal.

Prudence et retenue sont importantes.

La neige fraîche et la neige soufflée reposent sur une surface de neige ancienne défavorable à toutes les expositions, aussi dans la zone de la limite de la forêt comme sous la limite de la forêt. Des avalanches peuvent en de nombreux endroits être déclenchées très facilement et atteindre une grande taille de manière isolée.

Des avalanches spontanées sont possibles. En cours de journée les accumulations de neige soufflée se développent encore avec le vent parfois fort. Les endroits dangereux sont recouverts de neige fraîche et difficilement identifiables. Dans les régions adjacentes au degré de danger 4, "fort" le danger d'avalanches est plus haut.

En outre il existe un danger latent d'avalanches de glissement.

Manteau neigeux

Modèles de danger

md.5: chute de neige après une longue période de froid

md.8: givre de surface enneigé

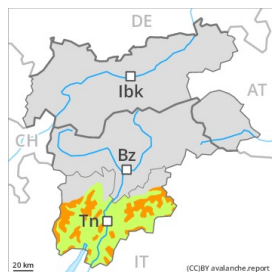
Depuis mercredi il est tombé en général de 10 à 30 cm de neige, localement plus, surtout au nord et au nord-ouest. Au sud-est neige fraîche très peu épaisse. Le manteau neigeux ancien a subi une métamorphose constructive, avec une surface meuble constituée de givre de surface et de cristaux ayant subi une métamorphose constructive à grains anguleux. Le vent parfois tempétueux a transporté la neige fraîche, et partiellement aussi la neige ancienne. Les accumulations de neige soufflée cassantes reposent sur des couches défavorables à toutes les expositions.

Au milieu du manteau neigeux des couches fragiles délicates sont présentes.

Tendance

Les conditions avalancheuses sont partiellement délicates. Neige fraîche et soufflée à évaluer avec précaution.

Degré de danger 3 - Marqué



Tendance: danger d'avalanche constant →

leDimanche 17 01 2021



Neige soufflée
(Neige ventée)



1600m



Neige
ancienne
(Sous-couche
fragile
persistante)



1600m

Marqué, degré 3. Les accumulations de neige soufflée fraîches et relativement anciennes constituent le danger principal.

La neige fraîche et la neige soufflée sont fragiles à toutes les expositions au-dessus d'environ 1600 m. Des avalanches peuvent en de nombreux endroits être déclenchées facilement et atteindre une taille moyenne. Des avalanches peuvent aussi être déclenchées aussi dans les couches plus profondes du manteau neigeux. Des déclenchements à distance sont possibles. Ce sont spécialement les zones où le givre de surface a été recouvert de neige qui sont traîtres. Des bruits sourds et des fissures lors du passage sur le manteau neigeux sont des signes d'alarme qui attirent l'attention sur le danger.

En outre il existe un danger à ne pas sous-estimer d'avalanches de glissement.

Les randonnées demandent une expérience dans l'évaluation du danger d'avalanche. Un choix réfléchi des itinéraires est important.

Manteau neigeux

Modèles de danger

md.6: froid, neige légère et vent

md.8: givre de surface enneigé

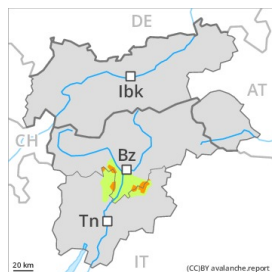
Le vent fort a transporté de la neige. Les accumulations de neige soufflée cassantes sont mal liées avec la neige ancienne.

Dans la partie supérieure du manteau neigeux des couches fragiles délicates sont présentes. Avec les températures basses le manteau neigeux ne peut pas se solidifier.

Tendance

Diminution à peine marquée du danger d'avalanches.

Degré de danger 3 - Marqué



Tendance: danger d'avalanche constant →
leDimanche 17 01 2021



Neige soufflée
(Neige ventée)



Limite de la
forêt



Neige
ancienne
(Sous-couche
fragile
persistante)



2200m

Situation avalancheuse dangereuse. La neige fraîche et la neige soufflée restent fragiles.

Prudence et retenue sont importantes.

La neige fraîche et la neige soufflée sont fragiles à toutes les expositions. Ceci au-dessus de la limite de la forêt comme dans la zone de la limite de la forêt. Des avalanches peuvent en de nombreux endroits être déclenchées facilement et atteindre une taille moyenne. En cours de journée les accumulations de neige soufflée se développent encore avec le vent fort. Les endroits dangereux sont recouverts de neige fraîche et difficilement identifiables.

Des déclenchements à distance sont possibles de manière isolée.

Manteau neigeux

Modèles de danger

md.6: froid, neige légère et vent

md.8: givre de surface enneigé

Depuis mercredi il est tombé de 5 à 10 cm de neige, localement plus. Le vent fort a transporté intensivement la neige fraîche et la neige ancienne. Le manteau neigeux ancien a subi une métamorphose constructive, avec une surface meuble constituée de givre de surface et de cristaux ayant subi une métamorphose constructive à grains anguleux. Les accumulations de neige soufflée cassantes reposent sur des couches défavorables.

Dans la partie supérieure du manteau neigeux des couches fragiles isolées susceptibles d'être déclenchées sont présentes. Des bruits sourds et des fissures lors du passage sur le manteau neigeux ont confirmé la mauvaise stabilité du manteau neigeux.

Tendance

Situation avalancheuse critique encore dans certaines régions. Prudence et retenue sont recommandées.