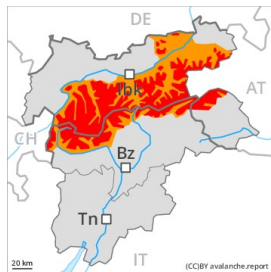




Grad de perill 4 - Fort



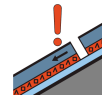
Tendència: perill de lauegi constant
enDeluns 18 01 2021 →



Nhèu ventada



1600m



Coches
fèbles
persistentes



Era situacion de lauegi qu'ei critica en fòrça endrets.

Eth perill existís espciaument enes zònes de nauta montanha freqüentades pes montanhaires. Son importantes fòrça atencion e era màger prudéncia.

Damb era nhèu recenta e eth vent de fòrt a plan fòrt deth nòrd- oèst , se formaràn adicionaus. Es lauegi pòden en fòrça endrets desencadenar-se plan facilament e arribar a mida grana. Non son possibles naui lauegi naturaus. Son de preveir desencadenaments a distància. Tanben apròp deth limit deth bòsc, e tanben per dejós deth limit deth bòsc. Es endrets perilhosi son de mau reconéisher.

Ath delà i a un perill latent de lauegi d'esguitlament basau. Espciaument enes sectors damb fòrça nhèu.

Celh de nhèu

Patrons de perill

pp.6: heired, nhèu sense coesion e vent

pp.5: nheuada dempús d'un long periòde d'iuern

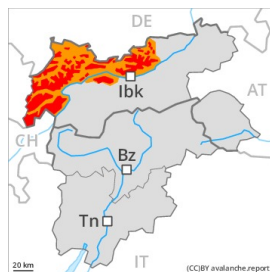
Queirà de 10 a 30 cm de nhèu. Eth vent damb bohades plan fòrtes transportarà era nhèu recenta e era nhèu vielha. Era nhèu vielha s'a facetat, damb gibra de superfícia. Es plaques de vent friables repòsen ath dessus d'ua superfícia desfavorabla deth mantèth de nhèu vielha. Damb es baishes temperatures, eth mantèth de nhèu non s'arribarà a consolidar pas. Es "whumpfs" e es henerècles que propaguen e es tèsti d'estabilitat confirmen era estructura desfavorabla deth mantèth de nhèu.

Tendéncia

Era situacion de lauegi qu'ei critica en fòrça endrets.



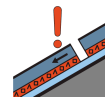
Grad de perill 4 - Fort



Tendència: perill de lauegi constant
enDeluns 18 01 2021 →



Nhèu ventada



Coches
fèbles
persistentes



Era situacion de lauegi qu'ei perilhosa en fòrça endrets.

Eth perill existís esepciaument enes zònes de nauta montanha freqüentades pes montanhaires. Son importantes fòrça atencion e era màger prudéncia.

Damb era nhèu recenta e eth vent de fòrt a plan fòrt deth nòrd- oèst , se formaràn adicionaus. Es lauegi pòden en fòrça endrets desencadenar-se plan facilament e arribar a mida perilhosament grana. Son de preveir desencadenaments a distància. Es endrets perilhosi son de mau reconéisher. Non son possibles naui lauegi naturaus. Tanben apròp deth limit deth bòsc, e tanben per dejós deth limit deth bòsc.

Celh de nhèu

Patrons de perill

pp.6: heired, nhèu sense coesion e vent

pp.5: nheuada dempús d'un long periòde d'iuern

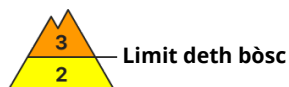
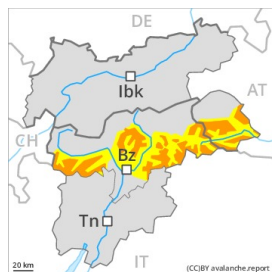
Queirà de 20 a 40 cm de nhèu, locaument encara mès. Era nhèu vielha s'a facetat, damb gibra de superfícia. Eth vent deth nòrd-oèst transportarà era nhèu recenta. Es plaques de vent friables repòsen ath dessús d'ua superfícia desfavorabla deth mantèth de nhèu vielha. Damb es baishes temperatures, eth mantèth de nhèu tot just s'arribarà a fixar. Es "whumpfs" e es henerècles que propaguen e es tèsti d'estabilitat confirmen era estructura febla deth mantèth de nhèu.

Tendéncia

Era situacion de lauegi qu'ei perilhosa en fòrça endrets.



Grad de perill 3 - Mercat



Tendència: perill de lauegi constant
enDeluns 18 01 2021



Nhèu ventada



Limit deth bòsc



Coches fèbles persistentes



Era situacion de lauegi qu'ei perilhosa en quauqui endrets. Nhèu ventada recenta e nhèu ventada antiga son era hònt principau de perill.

Era nhèu recenta e era grana quantitat de nhèu ventada son fòrça inestables en totes es orientacions. Tanben apròp deth limit deth bòsc, e tanben per dejós deth limit deth bòsc. Es lauegi pòden en fòrça endrets desencadenar-se plan facilament e, de manèra isolada, arténher granes dimensions.

(-) son possibles lauegi naturaus. Damb eth vent damb bohades plan fòrtes, en cors dera jornada es plaques de vent aumentaràn de mida addicionaument. Ath delà i a un perill latent de lauegi d'esguitlament basau.

Son importantes atencion e prudència.

Celh de nhèu

Patrons de perill

pp.5: nheuada dempús d'un long periòde d'iuern

pp.8: geladiua de superfícia caperada damb nhèu

Locaument queirà un shinhau de nhèu. Era nhèu vielha consistís en cristaus facetadi, damb ua superfícia febla formada per gibra e cristaus facetadi. Eth vent damb bohades plan fòrtes a transportat era nhèu vielha de febla coesion. Es plaques de vent friables repòsen ath dessus de coches desfavorables en totes es orientacions.

Ena part centrau deth mantèth de nhèu se tròben coches extrèmament febles.

Tendència

Es condicions de lauegi son en quauqui casi precàries. Era nhèu ventada recenta e antiga les cau avalorar damb atencion.



Grad de perillh 3 - Mercat



Tendència: perillh de lauegi constant
enDeluns 18 01 2021 →



Nhèu ventada



1800m



Coches
fèbles
persistentes



Era situacion de lauegi qu'ei critica en fòrça endrets.

Era nhèu recenta e es plaques de vent se pòden desencadenar damb facilitat de manèra naturau o accidentau en totes es orientacions. Açò s'aplique espciaument enes pales damb acumulacions de nhèu ventada. Es lauegi pòden implicar coches mès pregones e arténher mides granes. Precaucion encara per dejós deth limit deth bòsc. Es endrets perilhosi son parciaument cubèrti de nhèu recenta e de mau reconéisher. Son possibles desencadenaments a distància. I pòt auer lauegi en talussi. Enes sectors deth nòrd, es endrets perilhosi son mès freqüenti e eth perillh ei mès gran. Tanben son possibles lauegi d'esguitlament basau.

Son importantes fòrça atencion e era màger prudència.

Celh de nhèu

Patrons de perillh

pp.5: nheuada dempús d'un long periòde d'iuern

pp.6: heired, nhèu sense coesion e vent

Queirà en periòde enquiath dimenge de 10 a 20 cm de nhèu. Era nhèu vielha s'a facetat, damb ua superfícia febla formada per gibra e cristaus facetadi. Eth vent damb bohades plan fòrtes transportarà era nhèu recenta e, en part, tanben era nhèu vielha. Es plaques de vent friables repòsen ath dessus d'ua superfícia desfavorabla deth mantèth de nhèu vielha. Es "whumpfs" e es henerècles que propaguen e es desencadenaments de lauegi damb explosius confirmen era estabilitat prauba dera nhèu.

Tendència

Era situacion de lauegi qu'ei critica. Son importantes atencion e prudència.



Grad de perih 3 - Mercat



Limit deth bòsc

Tendència: perih de lauegi constant

enDeluns 18 01 2021



Nhèu ventada



Limit deth bòsc



Nhèu ventada



Limit deth bòsc

Eth problèma de nhèu ventada ei era hònt principau de perih.

Era nhèu recenta e es plaques de vent repòsen ath dessús d'ua superfícia desfavorabla deth mantèth de nhèu vielha sustot en pales ombrères arribentes. Tanben apròp deth limit deth bòsc, e tanben per dejós deth limit deth bòsc. Es lauegi pòden desencadenar-se peth mantèth de nhèu vielha de cristaus angulosi e locaument arténher mida mejana. Tanben, es lauegi pòden desencadenar-se enes talussi.

Celh de nhèu

Patrons de perih

pp.6: heired, nhèu sense coesion e vent

pp.5: nheuada dempús d'un long periòde d'iuern

Damb eth vent deth nòrd-oèst, es plaques de vent aumentaràn de mida addicionaument. En quauqui endrets era nhèu recenta e era nhèu ventada arrepòsen ath dessús d'un mantèth feble de nhèu vielha. Principaument enes pales ombrères. Damb es baishes temperatures, eth mantèth de nhèu tot just s'arribarà a fixar.

Tendència

Eth problèma de nhèu ventada ac cau avalorar damb atencion.