

Grado Pericolo 3 - Marcato



Tendenza: Pericolo valanghe stabile
per Venerdì il 22.01.2021 →



Strati deboli
persistenti



Neve ventata



Linea del
bosco

Attenzione alla neve vecchia a debole coesione. La neve ventata deve essere valutata con spirito critico.

Le valanghe possono in parte subire un distacco negli strati più profondi e raggiungere grandi dimensioni a livello isolato, anche in prossimità del limite del bosco. Sono possibili distacchi a distanza. Sono possibili valanghe spontanee, specialmente sui pendii ombreggiati ripidi nelle regioni esposte al favonio.

Con vento in parte tempestoso proveniente dai quadranti meridionali si formeranno accumuli di neve ventata in parte instabili. Le valanghe possono distaccarsi già in seguito al passaggio di un singolo appassionato di sport invernali e raggiungere dimensioni medie, soprattutto sui pendii esposti a ovest, nord ed est al di sopra del limite del bosco. Il numero e le dimensioni dei punti pericolosi aumenteranno con l'altitudine.

Sono importanti attenzione e prudenza.

Manto nevoso

Situazione tipo

st.5: neve dopo un lungo periodo di freddo

st.6: neve fresca fredda a debole coesione e vento

La neve vecchia ha subito un metamorfismo costruttivo a cristalli sfaccettati. I rumori di "whum" e la formazione di fessure quando si calpesta la coltre di neve e i test di stabilità confermano la sfavorevole struttura del manto nevoso. Il vento a tratti tempestoso causerà il trasporto della neve. In alcuni punti la neve fresca e quella ventata poggiano su brina superficiale. Soprattutto lungo il confine con l'Italia, cadrà un po' di neve.

Tendenza

Il pericolo di valanghe rimarrà invariato.

Grado Pericolo 3 - Marcato



Tendenza: Pericolo valanghe stabile
per Venerdì il 22.01.2021



Linea del bosco

La neve ventata recente richiede attenzione.

Con vento in parte tempestoso proveniente dai quadranti meridionali si formeranno accumuli di neve ventata in parte instabili. Le valanghe possono in alcuni punti distaccarsi già in seguito al passaggio di un singolo appassionato di sport invernali e raggiungere dimensioni medie, soprattutto sui pendii ripidi esposti a ovest, nord ed est al di sopra del limite del bosco, come pure sui pendii ombreggiati ripidi al di sotto del limite del bosco. Il numero e le dimensioni dei punti pericolosi aumenteranno con l'altitudine.

Manto nevoso

Situazione tipo

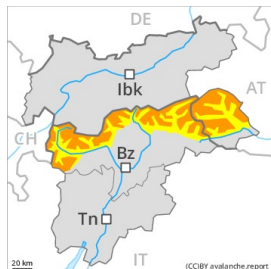
st.6: neve fresca fredda a debole coesione e vento

Con vento forte proveniente dai quadranti meridionali soprattutto sui pendii esposti a ovest, nord ed est si formeranno accumuli di neve ventata in parte instabili. A livello isolato la neve ventata poggia su un debole manto di neve vecchia, principalmente sui pendii ombreggiati anche in prossimità del limite del bosco. Con le temperature miti, il manto nevoso si assesterà.

Tendenza

Il pericolo di valanghe rimarrà invariato.

Grado Pericolo 3 - Marcato



Tendenza: Pericolo valanghe stabile
per Venerdì il 22.01.2021



Neve ventata



Linea del
bosco



Strati deboli
persistenti



La neve ventata recente richiede attenzione. Attenzione alla neve vecchia a debole coesione.

Gli ultimi accumuli di neve ventata possono facilmente subire un distacco a tutte le esposizioni al di sopra del limite del bosco, soprattutto nelle zone marginali. Inoltre gli accumuli di neve ventata duri possono a livello isolato ancora subire un distacco.

Le valanghe possono in parte distaccarsi negli strati più profondi e raggiungere grandi dimensioni.

Attenzione a tutte le esposizioni anche in prossimità del limite del bosco. I punti pericolosi sono in parte innevati e difficili da individuare.

Possibili valanghe per scivolamento di neve.

Sono importanti attenzione e prudenza.

Manto nevoso

Situazione tipo

st.6: neve fresca fredda a debole coesione e vento

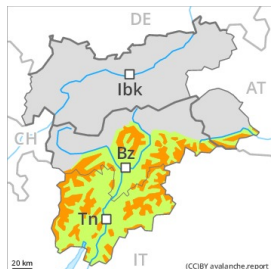
st.5: neve dopo un lungo periodo di freddo

In alcune regioni cadranno sino a 10 cm di neve, localmente anche di più. Con vento forte proveniente dai quadranti sud occidentali si formeranno ulteriori accumuli di neve ventata. Gli accumuli di neve ventata friabili poggiano su una sfavorevole superficie del manto di neve vecchia. La neve vecchia ha subito un metamorfismo costruttivo a cristalli sfaccettati, con una superficie soffice formata da brina superficiale e cristalli sfaccettati. I rumori di "whum" e la formazione di fessure quando si calpesta la coltre di neve e le osservazioni sul territorio confermano la scarsa stabilità del manto nevoso.

Tendenza

Attenzione alla neve ventata recente.

Grado Pericolo 3 - Marcato



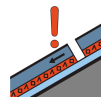
Tendenza: Pericolo valanghe stabile
per Venerdì il 22.01.2021 →



Neve ventata



Linea del bosco



Strati deboli persistenti



Linea del bosco

La neve ventata e la neve vecchia a debole coesione devono essere valutate con spirito critico.

I nuovi accumuli di neve ventata e quelli meno recenti possono in parte facilmente subire un distacco.

Inoltre gli accumuli di neve ventata duri possono subire un distacco. I punti pericolosi aumenteranno ad alta quota e in alta montagna.

In alcuni punti le valanghe possono subire un distacco nella neve vecchia a cristalli angolari e raggiungere in parte grandi dimensioni. Ciò soprattutto al di sopra del limite del bosco.

Alle quote di bassa e media montagna, sono possibili isolate valanghe per scivolamento di neve. Sulla dura superficie del manto nevoso sussiste un pericolo di caduta nelle zone ripide. È raccomandata prudenza.

Manto nevoso

Situazione tipo

st.6: neve fresca fredda a debole coesione e vento

st.8: brina di superficie sepolta

In alcune regioni cadranno sino a 10 cm di neve. Con vento in parte forte proveniente dai quadranti sud occidentali si formeranno accumuli di neve ventata in parte facilmente distaccabili. Diversi strati di neve ventata poggiano su strati soffici. Particolarmente insidiosi sono i punti dove la brina superficiale è stata innervata. La parte basale del manto nevoso è ben consolidata.

Tendenza

La neve ventata recente deve essere valutata con attenzione.