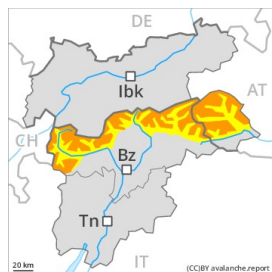


Grado de Peligro 3 - Notable



Límite del bosque

Tendencia: peligro de aludes sin cambios
en Viernes 22 01 2021



Nieve
venteada



Límite del
bosque



Capas
débiles
persistentes



El problema de nieve venteada reciente requiere atención. Atención al problema de capas débiles persistentes.

Las acumulaciones de nieve venteada más recientes pueden fácilmente desencadenarse en todas las orientaciones por encima del límite del bosque, especialmente en los márgenes. Además las duras placas de viento pueden de manera aislada aún desencadenarse.

Los aludes pueden, en parte, desencadenarse en las capas más profundas y alcanzar tamaños grandes. Precaución en todas las orientaciones aún cerca del límite del bosque. Los lugares peligrosos están parcialmente cubiertos de nieve reciente y resultan difíciles de reconocer.

Posibles avalanchas de deslizamiento basal.

Son importantes atención y prudencia.

Manto nivoso

Patrones de peligro

pp.6: frío, nieve suelta y viento

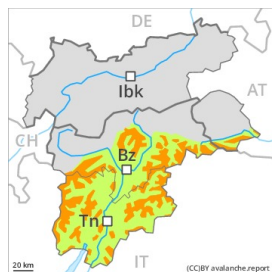
pp.5: nevada después de un largo periodo frío

En algunos sectores se prevén hasta 10 cm de nieve, localmente más. Con el viento fuerte del cuadrante sudoeste, se formarán placas de viento adicionales. Las placas de viento friables descansan encima de una superficie desfavorable del manto de nieve antigua. La nieve antigua se ha facetado, con una superficie débil formada por escarcha y cristales facetados. Los "whumpfs" y las fisuras que propagan y las observaciones sobre el terreno confirman la escasa estabilidad de la nieve.

Tendencia

Atención al problema de nieve venteada reciente.

Grado de Peligro 3 - Notable



Tendencia: peligro de aludes sin cambios →
 en Viernes 22 01 2021



Nieve
 venteada



Límite del
 bosque



Capas
 débiles
 persistentes



Límite del
 bosque

La nieve venteada y las capas débiles persistentes deben evaluarse de manera crítica.

Las nuevas acumulaciones de nieve venteada y las menos recientes en algunos casos pueden desencadenarse fácilmente. Además las duras placas de viento pueden desencadenarse. Los lugares peligrosos aumentarán en cotas altas y en la alta montaña.

En algún lugar los aludes pueden desencadenarse por el manto de nieve antigua de cristales angulosos y llegar localmente a tamaño grande. Esto se aplica especialmente por encima del límite del bosque.

En cotas bajas y medias, son posibles algunas avalanchas de deslizamiento basal. La dura superficie del manto de nieve es peligrosa por resbalones en las laderas inclinadas. Es recomendable prudencia.

Manto nivoso

Patrones de peligro

pp.6: frío, nieve suelta y viento

pp.8: escarcha de superficie cubierta de nieve

En algunos sectores se prevén hasta 10 cm de nieve. Con el viento con rachas fuertes del cuadrante sudoeste, se formarán placas de viento a veces fácilmente desencadenables. Diversas capas de nieve venteada descansan encima de capas blandas. Son especialmente precarias las zonas donde la escarcha de superficie ha quedado cubierta de nieve. La parte basal del manto esté bien consolidada.

Tendencia

El problema de nieve venteada reciente debe ser evaluado con atención.